

本社住所 東京都江東区新砂 1 - 2 - 3
開発拠点 本社 / 札幌 / 郡山 / 松本
工場 郡山
営業拠点 全国主要都市 (36ヶ所)
URL <https://www.jdl.co.jp/>

CMキャラクターの、
アイベックスボーイです！

1. 会社概要

創 立 1968年9月9日
資 本 金 1億円
売 上 高 391億3,800万円 (2023年3月期 連結)
従 業 員 数 約1,150名 (2023年4月現在 単体)

2. 事業内容と特長

JDL は、会計事務所および企業経理の市場に専門特化して、先進的かつ独自のシステムを開発、提供するコンピューターメーカーです。社は「自らの手で開拓」、「ユーザーに発し、ユーザーに還る」の下、お客さまの業務に必要な製品・サービスを自社開発し、直接お客さまにお届けする姿勢を創業以来貫いています。

製品群は、ハードウェア、ソフトウェア、クラウドシステムまで広範に及び、製品のラインナップとサービスを含めた総合力は業界随一であり、現在に至るまで会計事務所市場におけるトップシェアを維持しています。

また、創業以来毎年黒字、無借金経営など財務体質は盤石で、国内製造業の中でも経営の安定性や安全性は群を抜いています。



3. JDLの社会的役割

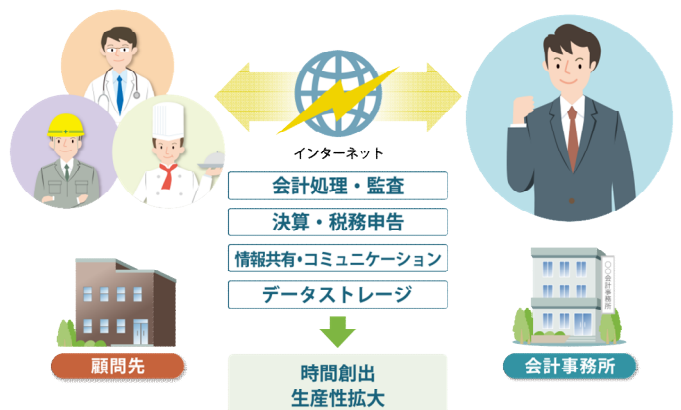
~ 複雑化する税務・会計をシステム面で支え、全国の中小企業に活性化をもたらす ~

JDLのお客さま「会計事務所」は、中小企業や個人事業主等を顧問先として多数抱え、決算処理や納税申告などの高度な専門知識を要する業務を代行処理しています。また、税務・財務のノウハウを活かした税務相談や経営コンサルティング等の高付加価値サービスも提供しています。

JDL は、規模や業務形態に関わらず、全ての会計事務所を一層効率化し、生産性の向上を実現するため、長年培ってきたコンピューター技術と、税務・会計のノウハウとを融合させたハードウェア製品、ソフトウェア製品に加え、様々なクラウドサービスを開発・提供しています。

会計事務所の生産性向上は、その先にある中小企業の活性化につながる、私たちはそのような信念を持ち、日々業務に取り組んでいます。改正消費税等、複雑化する日本の税制をシステム面で支える当社の役割は今後ますます重要になっていきます。

会計事務所と顧問先の関係



中小企業・個人事業主
全国に約380万社

全国約32,000件
その内約14,000件が
JDLのお客さま

4 . 先端研究・技術開発・製品開発例の紹介

JDLの製品開発領域

会計事務所は1社あたり平均70社に及び中小企業の税務・会計処理を一手に引き受けています。そのため、JDLのシステムには、膨大なデータを効率よく正確に処理する性能と、不測の事態でも業務を止めない堅牢性、顧問先企業の大切なデータを守る高い安全性が求められます。これを実現するため、JDLは業界で唯一、ハードウェアを論理回路設計からファームウェア設計、デザイン設計、サーバーシステム（Linux OS）にいたるまで、全て自社開発しています。

さらに、画像処理やAI技術を用いて入力作業を飛躍的に省力化する「エントリーイノベーション」、クラウド技術や仮想化技術によってロケーションフリーの業務環境を提供する「リモートオペレーション」、会計事務所と顧問先を包括したネットワークを強固なセキュリティで実現する「J-WALL」など、会計事務所の業務に最適化した製品群を生み出しています。

ハードウェアシステム開発

- マザーボード開発技術（論理回路、基板設計など）
- Linux OS等を利用したサーバーシステム開発
- ファイアウォール等のセキュリティ設計技術
- デザイン、筐体の開発技術
- 会計事務所クラウド化技術

ノート型端末



デスクトップ型端末



小型サーバー



サーバー



自社開発マザーボード





デザインからハードまで、
全て自社開発

多重化システムによる
高信頼性の実現
セキュリティ技術

ソフトウェア開発

アプリケーションソフト開発技術

- PC用アプリ
- タブレット、スマートフォン用アプリ

会計事務所向けアプリ



一般企業向けアプリ



情報共有

入力業務の効率化
(会計業務の4割が入力作業)

ネットワークシステム開発

- ネットワークシステム開発技術（リモート接続、仮想化技術）
- データセンター、ストレージ

外出先から
リモート接続



JDL データセンター



お客様のデータを
安全に保存

会計事務所



5 . J D L で働く社員の職種と仕事内容

エンジニア職

ハードウェアシステム開発 ・自由な発想で新しいコンピューターを生み出したい！

タイプ ・モノづくりに強い興味がある
・論理的思考力を身に付けている
・チームでの行動ができる
・電気電子、通信が好き！

仕事内容 コンピューター製品や周辺機器装置の回路設計、およびファームウェア等のソフトウェア設計、Linux OS、仮想化技術をベースにしたプラットフォーム上でサーバーシステム、LAN/WAN サービスの開発を行います。学生時代の専攻テーマを問わず、コンピューターが好きで、電子工作、実験等のモノづくりに興味を持つ社員が活躍しています。

ソフトウェア開発 ・企画も設計もプログラミングも自分でやってみたい！

タイプ ・モノづくりに強い興味がある
・論理的思考力を身に付けている
・チームでの行動ができる
・情報系の基礎知識がある

仕事内容 ファイルシステム、データベース等の基本ソフト、税務・会計処理の業務アプリケーション、会計事務所と顧問先企業を結ぶネットワークシステム、会計事務所の運営を支援する管理システム等を開発します。学生時代に情報コースを選択し、言語を問わずプログラミング基礎・演習等の履修経験を持つ社員が活躍しています。

機構開発 ・機械工学の知識を生かして、モノづくりの一連プロセスに携わりたい！

タイプ ・モノづくりに強い興味がある
・機械工作や実験が好き
・チームでの行動ができる
・熱力学、流体力学、材料力学、振動工学等の基礎知識がある

仕事内容 コンピューター製品や周辺機器などの企画立案、本体構造の設計、シミュレーション、評価試験、量産化まで、一連のプロセスに携わる仕事です。プロ仕様のコンピューターとして、操作感、耐久性、堅牢性などにこだわったもの作りをしています。製品設計に留まらず、試験装置の製作や社内評価基準作りなど、幅広い業務を行います。

生産技術 ・モノづくりが好きで、品質にもとことんこだわりたい！

タイプ ・モノづくりに強い興味がある
・電気、機械工作や実験が好き
・チームでの行動ができる
・機械、電気電子、情報等幅広い分野に興味がある

仕事内容 開発部門の製品設計を受け継ぎ、量産体制を構築する、開発部門と生産現場の橋渡しの役割を担います。業務内容は生産設備や検査治具の設計、製作、機械制御プログラムの設計など多岐にわたり、入社後も幅広い知識、技術を習得していきます。開発部門の設計を検証、フィードバックして品質向上に資する役割も担います。

カスタマーサポートエンジニア ・人から PC のセッティングを頼まれると、うれしいタイプ！

タイプ ・機械いじりが好きで、PC やネットワークのセッティング等が得意
・お客さまと接する仕事に関心があり、コミュニケーション力がある

仕事内容 お客さまに最も近いエンジニアとして、会計事務所と顧問先あるいは企業の本支店を包括するネットワークの構築や、会計事務所のサーバーの設定、コンピューターの設置・調整、点検修理等、活躍の場はテクノロジーの進歩とともに広がってきています。多様な IT ニーズに対応できる最先端の技術スキルを提供する仕事です。

営業職、ユーザーサポート職

営業 ・販売するなら、愛着と自信と誇りを持ってお客さまにお届けできる自社製品が良い！

タイプ ・IT分野に興味、関心がある
・説得力のある表現ができる
・相手の潜在的な考えを掘り起こすコミュニケーション力がある

仕事内容 会計事務所および中小企業経理部門に対して、お客さまが抱える業務上の課題やお客さまの将来ビジョンを共有しながら、最適なシステムを提案、販売します。営業担当は、会計事務所の経営者である税理士と直接商談する機会が多く、IT、会計、税務の幅広い知識を身に着けながら、事務所の発展に資する提案を行います。

カスタマーサポートスタッフ ・親身なサポートと提案で、お客さまの業務改善に貢献したい！

タイプ ・経営・商学に関わる学習経験がある（必須ではありません）
・相手の気持ちを理解し、アドバイスできるコミュニケーション力がある

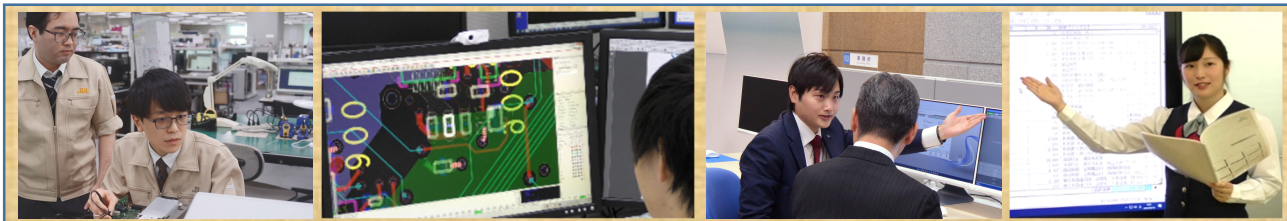
仕事内容 お客さまの業務効率化を実現するために、システムのオペレーション（操作・運用）に関する様々なサポートを行います。業務範囲は、セミナー、電話サポート、Web講習会、更にシステム活用提案の資料作成、営業活動の支援など、多岐にわたります。相手に寄り添い親身になってサポートできる女性が多く活躍しています。

事務職

総務 ・様々な業務を通じて、会社の発展、社員のサポートに貢献したい！

タイプ ・人とかかわることが好き
・誰かをサポートすることが得意
・イベントの運営に興味がある
・フットワーク軽くアクティブに働きたい

仕事内容 企業活動の円滑化、活性化を担う部門です。受付業務から、採用業務、給与計算、事務用品手配、福利厚生、設備管理、イベントの企画、運営等幅広く業務を行います。様々な業務に挑戦しながら、アクティブに働くことができる環境です。将来的には会社の経営層を支え、会社の発展持続に貢献できる人材としての活躍を期待しています。



1day 仕事体験「JDL体験ツアー」随時開催中！

JDLでは2023年7月から2024年2月にかけて、1day 職場体験「JDL体験ツアー」を開催しています。

仕事体験や先輩社員との交流等を通して、各職種の役割、仕事への理解を深めてみませんか？興味をお持ちいただきましたら、マイナビ2025からエントリーをお願いします。



お問い合わせ先

株式会社日本デジタル研究所
総務部 総務課

〒136 8640 東京都江東区新砂1-2-3

TEL 03 5606 3113

e mail saiyo@jdl.co.jp

HP <https://www.jdl.co.jp/>



自社サイト