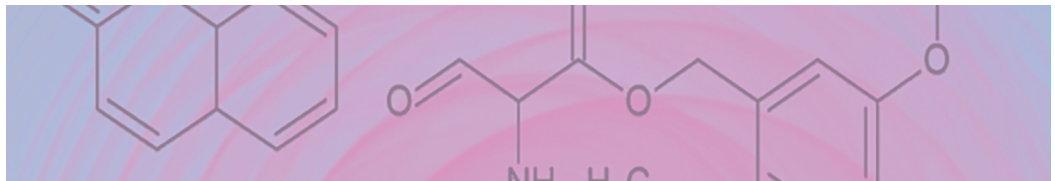




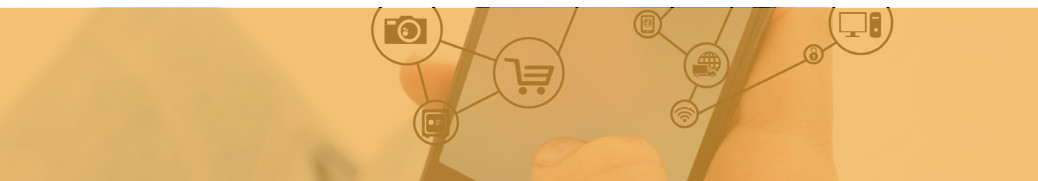
HITACHI

HI-SYSTEM 21

Recruiting Guide



Make The Future
技術と信頼でひらく未来



AUTOMOTIVE

CHEMICAL

FINANCIAL

INDUSTRIAL / ERP

PLATFORM

技術と信頼で支える5つのソリューション

Automotive Solution

自動車関連ソリューション

グローバルに展開される自動車メーカー・部品メーカー・販売店など、自動車産業に関わるさまざまな企業向けに、システムの開発・保守・運用から、車載電子機器・部品に搭載する組込みソフトウェアの開発まで、幅広いソリューションを提供しています。

Chemical Solution

化学関連ソリューション

化学・プロセス・マテリアルのお客様に対して、ERPや生産管理・原価計算に関わるSIサービスをはじめ、システム保守・運用から、情報システムを支えるセキュリティ、ネットワーク環境の構築まで、一貫したサービスを提供しています。

Financial Solution

金融ソリューション

銀行・証券・生損保業向けの基盤システム構築やアプリケーション開発をワンストップで行っています。「銀行の窓口業務をスムーズに」「株の売買や保険の契約手続きをインターネットで手軽で安全に」など、時代のニーズにお応えしています。

Industrial / ERP Solution

産業・ERPソリューション

製造業・流通業・通信業など、さまざまな業種の企業向けに、ERP製品(会計・生産管理・販売管理などの企業活動をサポートするシステム)の開発・導入・運用を行っています。また、私たちに身近なITサービスとして、サービス業向けの店頭受付端末システムの開発や通信キャリアのマイページ機能の運用保守なども手掛けています。

Platform Solution

プラットフォームソリューション

ビッグデータの活用が進み、効率的にデータを格納・管理できるストレージやネットワーク装置など、最先端のITプラットフォームへのニーズが高まっています。長年の組込みソフトウェア開発の経験や、最新のクラウドシステム構築で培った技術力を生かし、社会インフラを支えるシステムの開発・導入・構築・運用支援サービスを提供しています。



挑戦し続けるマインドで お客様の事業を支える



interview

01

自動車関連ソリューション

入社3年目 小田垣 滉生

Q1. 仕事内容を教えてください。

大手自動車販売会社で使われる専用システムの開発・保守を行っています。これは、顧客や車両のデータを販売及びアフターサービスに活かすための重要なツール。規模の大きなシステムなので、安定性と使いやすさが求められます。合同研修で教わらなかった開発言語を使用するので最初は苦労しましたが、先輩方のサポートもあって徐々にスキルアップ。今は指導員として後輩に教えられるまでになりました。

Q2. 自社の魅力はどこにあると思いますか？

ベテランも若手も新しいことに挑戦するマインドにあふれていることです。私も日々の業務の傍ら、作業の効率化を図る自動化ツールや、ソースコードの記述が不要なノーコード開発にチャレンジ中。最先端の開発技術を身に付けられる環境は、当社の大きな強みだと思います。もう一つの魅力は、社内イベントが多いこと。普段会えない他部署の方々と語り合えるので、社員同士の連帯感が深まります。





Entei Ma
Chemical Solution

システムを開発・運用し、
お客様の困り事を解決する



interview

02

化学関連ソリューション

入社4年目 馬 媽 婷

Q1. 仕事内容を教えてください。

化学品関連のお客様を対象に、ERPパッケージの導入業務を行っています。数ある機能の中で私が担当しているのは、決算内容や資産管理などに関する財務会計モジュール。維持・運用から始まり、今は既存機能の改修や新機能の追加など、主要部分の開発にも携わっています。私が仕事で重視しているのは、お客様や同僚との意思疎通。迷っている後輩がいたら、手を差し伸べてサポートしています。

Q2. 仕事のやりがいはどこにありますか？

開発や改修などで関わったプログラムが、誰かの役に立っていることを実感した瞬間です。システム開発はモノづくりであると同時に、お客様の困り事を解決するサービス業的な一面もある仕事。「この問題をシステムで解決したい」というお客様の潜在ニーズを私たちがキャッチし、解決法を導き出すことも珍しくありません。解決後にいただく「ありがとう」の一言が仕事のモチベーションになっています。





大きな成果の背景にある チームとしての結束力



interview

03

金融ソリューション

入社3年目 菊谷 洋斗

Q1. 仕事内容を教えてください。

大手総合保険会社のストレージ(記憶装置)を更改するプロジェクトに携わっています。ストレージには膨大な量のデータが格納されているので、システム全体を効率良く稼働させなければなりません。私は各種のパラメータを設定し、お客様の要求に沿った形になるよう設計構築しています。仕事で重視しているのはメンバーへの配慮。チームとして成果を出すため、円滑なコミュニケーションを心掛けています。

Q2. 志望した動機や入社を決めた理由は?

学生時代の専攻はマネジメント学科です。ITとは無縁でしたが、人々の生活を根底部分で支えているモノづくりに興味があり、システムインテグレータ業界をめざしました。当社を選んだ大きな理由は、3カ月半に及ぶ新人研修期間が用意されているから。プログラミングの知識が全くなかった私ですが、この研修で具体的な仕事のイメージを掴むことができ、違和感なく実務に入れました。





Akane Okazaki
Industrial / ERP Solution

自主主体の開発案件で 確かな成長を実感



interview

04

産業・ERPソリューション

入社6年目 岡崎 茜

Q1. 仕事内容を教えてください。

多くの企業で使われている基幹業務システム（ERPパッケージ）の導入を行っています。今担当しているのは、大手タイヤメーカーのお客様に向けた財務会計モジュールの開発と課題対応。例えば操作しやすい出力伝票の機能や、財務データを一括登録できる利便性の高い機能などを開発しています。重要な数字を扱う責任の重い仕事ですが、それだけにプログラム完成時の達成感は大きいですね。

Q2. 印象に残っているプロジェクトは？

入社2年目に、ある自動車メーカーのお客様から「こんな機能を形にしたい。仕様や設計は全てお任せします」と依頼されました。当時の私は先輩のサポート役が多く、自分が主体になって開発するのはこの時が初めて。仕様書の作成やコーディング修正、結合テストなど全てが試行錯誤の連続でした。幸い、完成したプログラムはお客様にも大好評。自身の確かな成長を実感することができました。





Yuki Fujita
Platform Solution

経験豊富な先輩の助言で 仕事の効率が大幅に向上



interview

05

プラットフォーム ソリューション

入社5年目 藤田 祐輝

Q1. 仕事内容を教えてください。

私が携わっているのは企業向けのストレージシステム。ハードウェアに汎用サーバーを使用し、ソフトのみを販売する新しい種類の製品を手掛けています。特定のお客様向けではなく幅広い用途を想定した基本的な開発なので、どのような環境でも安定稼働するシステムが最終目標。直接担当しているのはインストーラーと保守機能の開発ですが、実際に動作した時の感動は言葉にできないほど大きいですよ。

Q2. 仕事で心掛けていることは何ですか？

納期に遅れないよう、優先順位と実施の可否を常に考えています。新人の頃はこれができず、周囲に迷惑をかけたこともありました。以来、行き詰まった時は自分から積極的に上司や先輩に相談し、問題解決することを心掛けています。今はリモートワークが中心ですが、グループチャットで何でも相談できますから、仕事のスタイルは対面と変わりません。頼りになる先輩の存在は、当社の大きな強みだと思います。

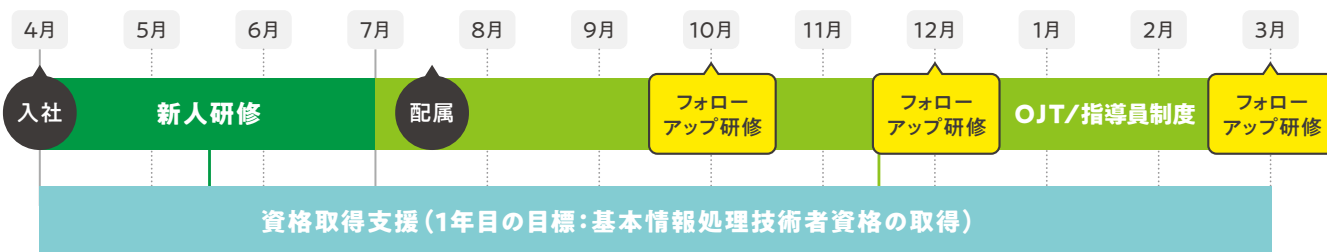


新人研修 Education

「会社が人を育て、人が会社を育てる」そんな関係が私たちの基本です。新入社員一人ひとりが、IT技術者として、また社会人としてのよいスタートを切れるよう、新人研修とOJT (On-The-Job Training) でしっかりサポートします。

新入社員1年間の研修は、なんと...
70日間!

■新入社員1年間の研修スケジュール



入社後3ヶ月半、新人研修を行います。学生時代の専攻に関わらず、共通のカリキュラム (ITの基本・ビジネススキル) で基礎をしっかり固めます。座学だけでなく、数名でチームを組み2週間かけて実際にシステム開発を行う「プロジェクト演習」も行うなど実践型のカリキュラムです。

配属後は「指導員制度」というOJTを実施します。歳の近い先輩が指導員としてマンツーマンでつき、二人三脚でスキルアップをめざします。

先輩社員の声

一緒に学んだ同期とは、
今も連絡を取り合っています

入社6年目 久保花織

文系出身の私には、3カ月半の研修期間が安心材料になりました。同期は別々の職場になりましたが、今も連絡を取り合うほど仲が良いですよ。私は指導員とも仲が良く、卒業後は飲みに行くほど親くなりました。



頼れる仲間がいたから、
演習の課題を克服できました

入社6年目 丸山亮大

忘れられないのは「会議室の予約システム」を作ったプロジェクト演習です。課題を一人で抱えず、メンバーに頼っていいということを教わりました。役割分担や情報共有の大切さは、実務でも日々実感しています。



プロジェクト演習で
理解できた
“歩み寄ることの大切さ”

入社6年目 御代周一

私は情報系出身なので、新人研修ではリーダー的な立ち位置になりました。プロジェクト演習では意見の相違もありましたが、互いが歩み寄ることで課題を解決。取捨選択の大切さと協調性を身に付けることができました。



研修で知った
“開発の楽しさ”と
“チームワークの重要性”

入社4年目 青柳花子

IT知識ゼロの状態です入社しましたが、新人研修を通じてプログラム作成の楽しさを実感することができました。メンバー間のチームワークに重点を置いたこの時の学びが、SEとしての基礎になっています。



日報作成を通じて
ビジネス会話の
基礎を学びました

入社4年目 峯松航平

文章作成が苦手だった私は、研修時の日報作成が勉強になりました。仕事ではお客様や開発メンバーとチャットで意思疎通する機会が多いため、当時身に付けたビジネス用語や敬語の使い方がとても役に立っています。



キャリア支援 Career

当社には、本人の希望や適性に応じたさまざまなキャリアパスがあります。技術者としてのキャリアを究める社員もいれば、コンサルティングなど、よりお客様に近い立ち位置でのキャリアを選ぶ社員も。

そして、その社員一人ひとりのキャリアがより充実したものとなるよう、会社としてさまざまな学びの場を提供しています。技術研修やビジネススキル研修・資格取得支援をはじめ、海外研修や研究所での実習など、よりハイレベルな経験ができるチャンスも。一人ひとりが能力を高めるために、学び続けられる環境が整っています。

技術研修



今の業務に必要な技術と将来必要になる技術について、上司と相談しながら計画的に学習講座を受講することができます。内容は、基礎的なものから専門的なものまで多種多様。ほかにも年数回の最新技術セミナーや部署単位で開かれる勉強会など、学びの機会を豊富に用意。成長ステップに応じたITスキルを身に付けることができます。

資格取得支援



ITスキルの客観的な証明は、外部の評価だけでなく本人の自信にもつながります。当社は各種IT資格の取得を積極的にサポート。基本情報技術者や応用情報技術者などの国家資格はもちろん、民間企業が認定するベンダー資格を含む100以上もの資格を対象に、合格時の報奨金支給や受験料の補助などを行っています。

階層別教育



当社は社員一人ひとりに対し、システムエンジニアのプロフェッショナルとして成長していただきたいと考えています。そのために用意しているのが、年次や階層ごとに構築した内容の濃い教育体系。入社5年目までは毎年、それ以降は担当層やリーダー層などの階層ごとに、多岐に渡る専門的なカリキュラムを受講することができます。

例えば入社初年度には、3カ月半に及ぶ新人研修で身に付けたスキルの定着と実践力の獲得をめざし、3回のフォローアップ研修を実施。配属後は総務の教育担当者がメンターとして数年間、新人の育成をサポートします。

自律型学習支援



「好きな場所でスキマ時間に学びたい」。そんな声に応えるのが自律型の学習支援プラットフォームです。英会話やマネジメントなど、約20,000にも及ぶ基礎的な学習コンテンツを用意。各コースが短く区切られているので、通勤中に学ぶこともできます。本格的な研修に入る間の準備学習として、また研修の補完プログラムとして活用できます。

海外研修



当社が若い人材に期待しているのは、柔軟な思考と視野の広さ。従来から続けている短期海外研修は、その一環と言えるでしょう。選抜された対象者は1週間ほど海外で生活し、ネイティブとの英会話や現地でのプレゼンテーションなどを体験学習。異文化に触れることで得た新たな気づきは視野の拡大に役立つだけでなく、その後の成長を力強く後押しします。

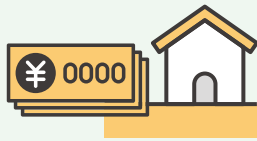
働く環境 Work life balance

日立ハイシステム21では、社員にとって働きやすい環境を常に考え、時代に沿った働き方・環境の整備に努めています。一人ひとりが「働きたい」「働き続けたい」と思える職場づくりを推進しています。

日本全国から社員が入社!

7割

の家賃補助、
借上げ寮制度



※利用条件あり

有給休暇の平均取得率は

71%

(年間17日)以上



年中行事



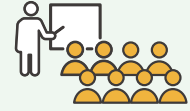
スポーツ観戦



ビアパーティー



BBQ



事業方針説明

本人の希望

を重視した配属



女性の育休取得率・復帰率

100%

男性の育休取得率

40%



入社3年後定着率

90%

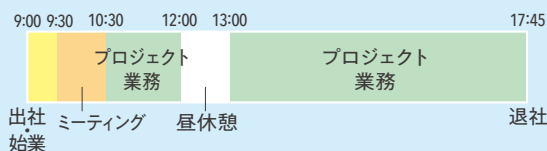
程度



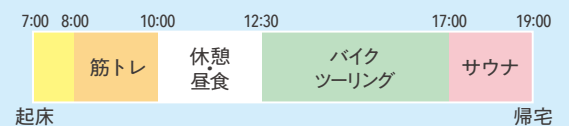
ON・OFFの過ごし方

入社3年目 菊谷 洋斗 金融ソリューション

ONの1日



OFFの1日



出社・在宅を問わず、基本的にONの日はこういうスケジュールですね。プロジェクト業務には設計のほかメンバーとの会議も含まれており、常に進捗状況を確認し合っています。基本的には定時に帰れますが、納期が近い日などは残業が1時間程度発生する事もあります。



私の趣味はジムでの筋トレとアメリカンバイク。ボディメイクは精神面でも自信がつかますし、気分転換には天気の良い日のバイクツーリングが最適です。休日は時間を有効に使い、2つの趣味を目いっぱい楽しむことが多いですね。帰路は馴染みのサウナで汗を流します。



福利厚生 Employee benefits

法律に定められた基準よりも充実した制度を整え、一人ひとりのワークライフバランス実現を応援しています。
また、「多様な働き方の表現」の一環として、子育て世代へのサポートにも注力しています。



住宅サポート(借上げ寮制度・住宅手当)

賃貸物件(会社契約)の家賃7割を会社が支給する「借上寮制度」や、個人契約物件の家賃5割を支給する「住宅手当制度」など、社員の暮らしをサポートする制度が充実しています。(利用条件あり)



選択型 福利厚生制度

家電購入や旅行、ショッピング等のサービス利用に年間10万円以上の補助支給をする「カフェテリアプラン」。様々な割引特典を家族で使える「ベネフィット・ステーション」等、暮らしを充実させる福利厚生です。



財産形成のサポート制度

給与や賞与からの積立で日立製作所の株式を購入する「持株会制度」、将来の住宅資金や老後資金の貯蓄に役立てる「財形貯蓄」、大企業ならではのスケールメリットを生かした「割安なグループ保険」等があります。



フレックスタイム制度

社員一人ひとりが自立的に就業時間を選択できる制度です。当社はコアタイム無しのフルフレックス制を導入しており、ワークライフバランスの充実化、働きがいの向上、精神面のリフレッシュを実現しています。



育児と仕事の両立支援制度

子どもが小学校1年修了までの通算3年間、必要な期間の育児休暇が取得可能です。また、子どもが小学校卒業までの必要な期間「7時間」「6.5時間」「6時間」の短時間勤務が可能です。



介護と仕事の両立支援制度

被介護者1人につき通算1年間、必要な期間の介護休暇が取得可能です。また、介護と仕事を両立するために利用した訪問介護等のサービスや、福祉用具利用等に係る費用の一部を負担する支援制度があります。



育児休暇制度を利用した先輩社員の声

制度を活用し、育児も奮闘中!

入社12年目 根井 浩二 総務部

私は2カ月間の育児休暇を取得しました。第二子の出産にあたり育休取得したのですが、普段仕事との両立がなかなか難しかった子育て・家事等に時間を使うことができ、充実した家庭生活を送ることができました。また、会社全体で男性の育休を推進していることもあり、育休取得にあたって所属部署のメンバーから多大なサポートをいただけたこともとてもありがたく感じました。

会社概要

会社名	株式会社日立ハイシステム21
所在地	〒220-8130 横浜市西区みなとみらい2-2-1 横浜ランドマークタワー30階
資本金	3億円

従業員数	909名(2023年6月時点)
売上高	193億円(2023年3月期)
株主	株式会社 日立製作所(100%出資)

COMPANY



株式会社 日立ハイシステム21

〒220-8130

横浜市西区みなとみらい2-2-1 横浜ランドマークタワー30階

ホームページも
ぜひご覧ください!

