

福利厚生





目次

- ③ 寮制度
- ④ 社宅制度
- ⑤ 住宅取得補助
- ⑥ 通勤手当
- ⑦ 現場手当・技術手当
- ⑧ 資格取得奨励金
- ⑨ 結婚祝金・家族手当
- ⑩ その他の助成金・慶弔金・退職金
- ⑪ 休暇
- ⑫ 持株会制度
- ⑬ 社会保険・財形貯蓄・厚生年金基金



寮制度

はじめての一人暮らしでも安心の制度

〔負担額〕

水道・光熱費込み

10,000～12,000円／月

(単身赴任者は上記金額の半額で利用できます)

※支店によってアパートタイプや集合寮などの違いがあります。



社宅制度

住みたい賃貸を社宅として利用し、補助を受けられる制度

〔補助額／月〕

	首都圏	主要都市	その他の地域
既婚者	50,000円 以内	30,000円 以内	15,000円 以内
独身者	20,000円 以内	12,000円 以内	8,000円 以内

〔区分〕

- 首都圏 : 東京本社から通勤時間が1時間30分以内の地域
- 主要都市 : 上記以外の・東京都・神奈川県・埼玉県・千葉県・大阪府・県庁所在地とその他数市
- その他の地域 : 首都圏、主要都市以外のの地域



住宅取得補助

新たに住居を購入、入居したらもらえる補助

〔支給額 / 月〕

首都圏

主要都市

その他の都市

40,000円

24,000円

12,000円

新築・中古を問わず、最大8年補助金をもらえます！

※区分は4ページ（社宅制度）と同じ



通勤手当

通勤にかかるお金を会社が負担する制度

〔支給額 / 月〕

公共交通機関のみ

40,000円以内 / 月

※支給方法は、定期券の現物になります



現場手当 ・ 技術手当

現場勤務や技術職につくともらえる手当

現場手当

資格給の8%/月

技術手当

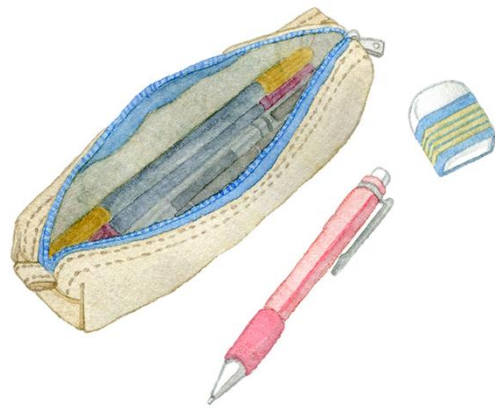
資格給の4.5%/月

〔支給額〕

現場勤務の場合 現場手当 + 技術手当として

25,000~28,000円/月

(等級・勤務日数によって変動)



資格取得奨励金

資格を取得したときに一時金としてもらえる手当

技術士

200,000円／取得時のみ

1級土木施工管理技士

30,000円／取得時のみ

危険物取扱者、コンクリート主任技士など
他、29種類の資格に対して一時金がもらえます！



結婚祝金

勤続〔5年未満〕

30,000円

勤続〔5年以上〕

50,000円

家族手当

支給対象〔配偶者〕

12,000円/月

支給対象〔子〕

10,000円/月

(子1人あたり)



その他の助成金

社員相互のコミュニケーションを図るための
レクリエーション助成金など

慶弔金

会社からお祝い金や香典・見舞金などをもらえる制度

退職金

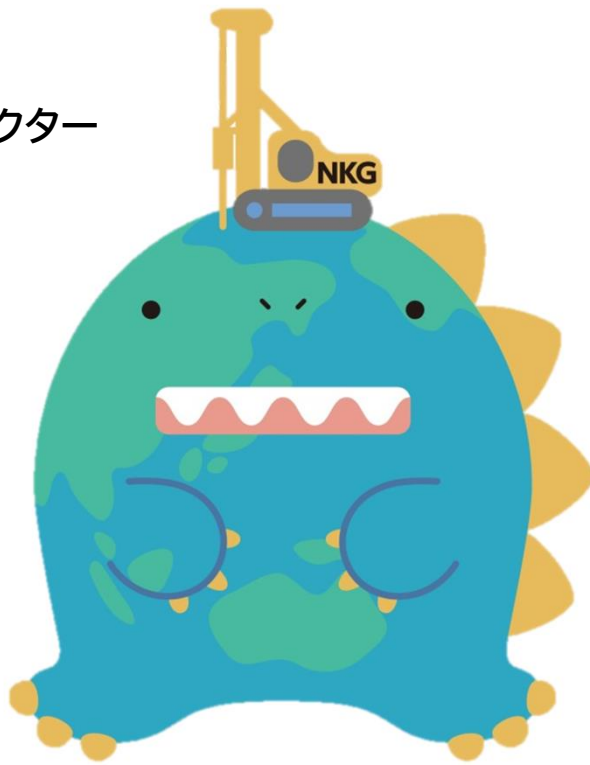
3年以上勤務した人を対象としています



休暇

年間休日	124日（土日祝）
有給休暇	入社時に10日
育児休業	取得実績あり
介護休暇	5日／年
看護休暇	5日／年
その他休暇	年末年始休暇・盆休暇 等

日本基礎技術キャラクター
ニツキくん



持株会制度

希望者が給与やボーナスから天引きされた資金で
自社株を持つことができる制度

〔積立額〕

1口=1,000円から

〔奨励金〕

奨励金率 5%

積立金額の5%が奨励金として上乗せされます。



社会保険完備

各種社会保険制度に加入しているの安心して働くことができます
(健康保険・厚生年金・雇用保険・労災保険)

財形貯蓄

希望者が給与やボーナスから天引きで貯蓄する制度

厚生年金基金

国民年金に上乗せされて支給される年金

MEMO

年 月 日

(問い合わせ先)



日本基礎技術株式会社



〒151-0072 東京都渋谷区幡ヶ谷1-1-12

TEL : 03-5365-2500 (東京本社)



WEB SITE

※本冊子に記載の内容は2024年現在の内容です。