

HITACHI

Reliable Solutions

日立建機採用セミナー

2025年度募集内容説明資料

 **日立建機株式会社**

人財本部 人事統括部

本日の説明内容

1. 会社概要
2. 製品・事業紹介
3. 拠点紹介
4. 日立建機の仕事
5. 福利厚生や会社の取り組み
6. 人材育成
7. イベントのご案内
8. 質疑応答

1. 会社概要

商号	日立建機株式会社 Hitachi Construction Machinery Co., Ltd.	
創立	1970年10月1日	
代表	代表執行役 執行役社長兼COO 先崎 正文	
本社所在地	東京都台東区東上野二丁目16番1号	
事業内容	建設機械・運搬機械及び環境関連製品等の製造・販売・レンタル・アフターサービス	
従業員数	連結：25,430名 単独：5,621名 *2023年3月末時点	
売上高	1兆2,795億円（2023年3月期決算）	
資本金	815億7,700万円	
上場取引所	東京証券取引所プライム市場	
連結会社数	79社：国内7社，海外72社	

HITACHI

Reliable Solutions

2. 製品・事業紹介

建設・マイニング機械

コンパクト



コンストラクション



マイニング



バリューチェーン事業

・・・新車販売以外の事業

部品サービス



ConSiteを活用した
サービスソリューションの提供

レンタル・中古車



良質なレンタル機・
中古車の提供

再生(部品・本体)



顧客ニーズに応じた
既存資源の活用

スペシャライズド・パーツ・サービスビジネス



マイニング機械向け
消耗部品の製造・販売

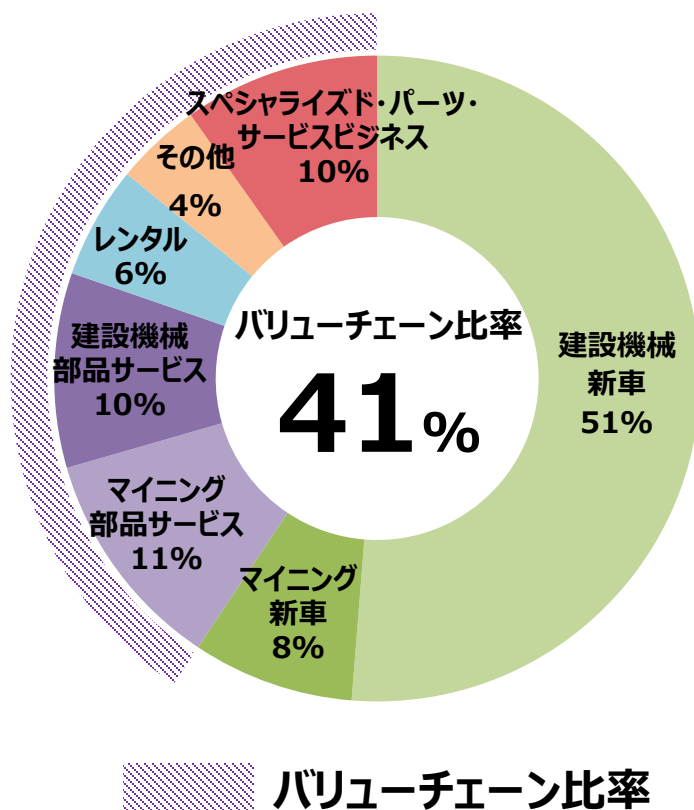
マイニング機械向け
アフターサービス事業



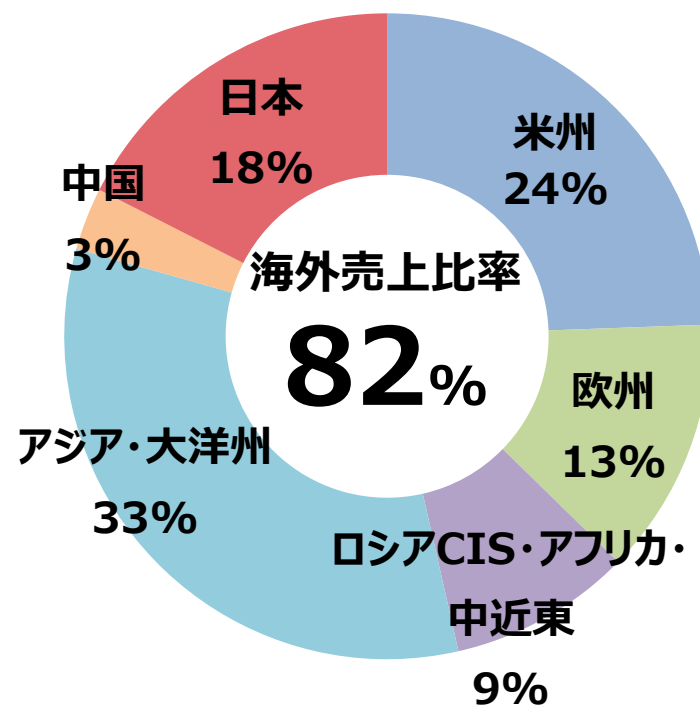
関係のない分野は、ほぼ**無い**製品

2022年度売上収益：1兆2,795億円

事業別売上比率



地域別売上比率



さまざまな分野で使われる日立建機グループの製品

HITACHI

Reliable Solutions



建設機械×ICTソリューション

ICT油圧ショベルによる施工とICTソリューションによって
土木建設業界の課題である、安全性、生産性の向上、労働力不足を解決。



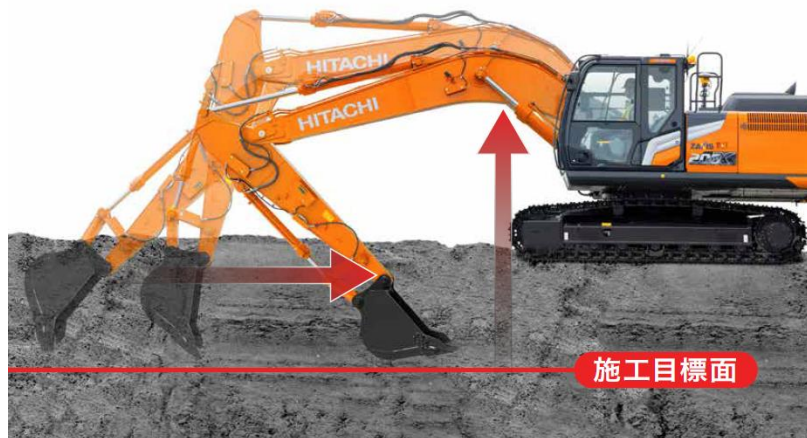
ICT油圧ショベル ZX200X-7

姿勢センサ

衛星測位システム
(GNSS) アンテナ

掘り過ぎ防止機能

バケットの先端が施工目標面に沿って、掘り過ぎないように制御する機能。



バケット角度保持機能

目標面近くでバケット角度を保持するように制御。アーム操作だけでツメ跡を残さない綺麗な仕上げを実現。



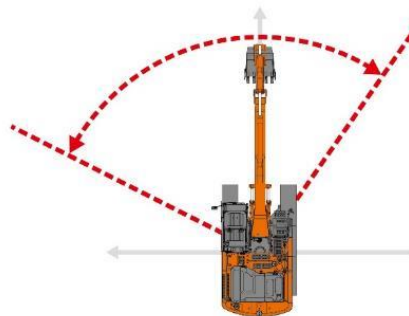
エリアコントロール

高さ・深さ



頭上の電線や地中の配管に当たらないように制限します

旋回角・旋回半径



壁際で作業するときなどに、壁にぶつからないよう制限します

面



- 丁張り作業（施工の基準目印を作る作業）や検測作業の大幅な軽減による施工効率の向上
- 油圧ショベルのガイダンス機能や半自動制御により、掘削作業の精度が向上
- 誘導や検測などの補助作業員数の低減により、現場の安全性を確保



リジッドダンプトラック

EH5000AC-3

- エンジン出力：2,125kW
- 運転質量：204 t
- 積込容量：296 t

超大型油圧ショベル

EX8000-6

- エンジン出力：1,450×2kW
- 運転質量：811 t
- バケット容量：40m³



撮影地/カナダ（オイルサンド採掘現場）



無線ネットワーク

- 鉱山地図管理
- 運行管理（軌道/速度）
- 停止/再開指示ほか



無線ネットワーク

搬送路

目標走行軌道と速度に応じて、安全/正確に走行

搬送路

放土場

- 放土位置認識
- アプローチ
- 放土

GPS

LIDAR

ミリ波レーダ

採掘/積込場

- ショベル位置認
- アプローチ
- 積込み

2014年のグローバル展開開始以降、2022年度末で18.4万台を突破



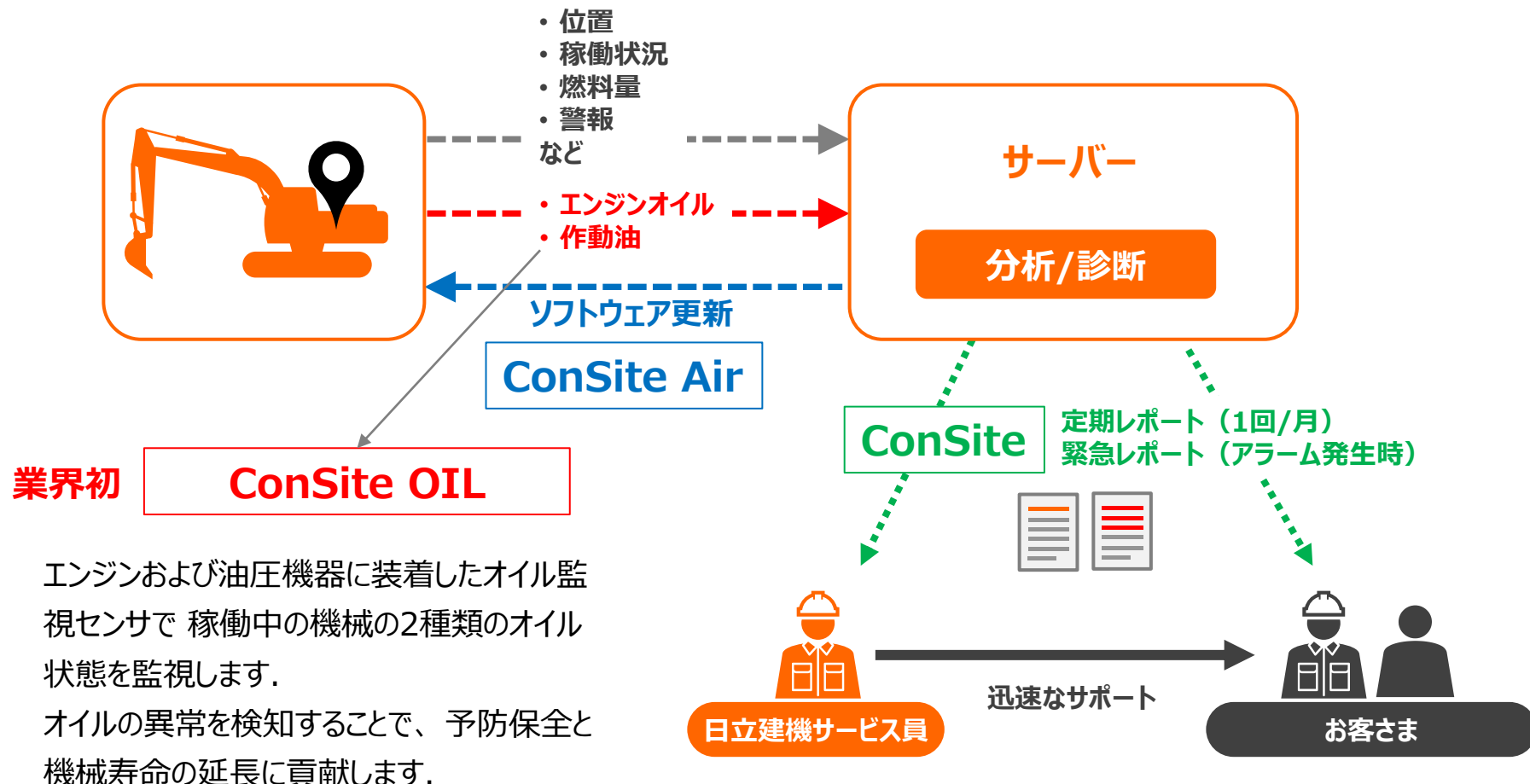
- 世界中のお客さまを24時間365日つなぐ情報インフラ
- より早く、質の高い保守サービスを提供

契約台数 **18.4万台**

113カ国・地域-33言語をカバー

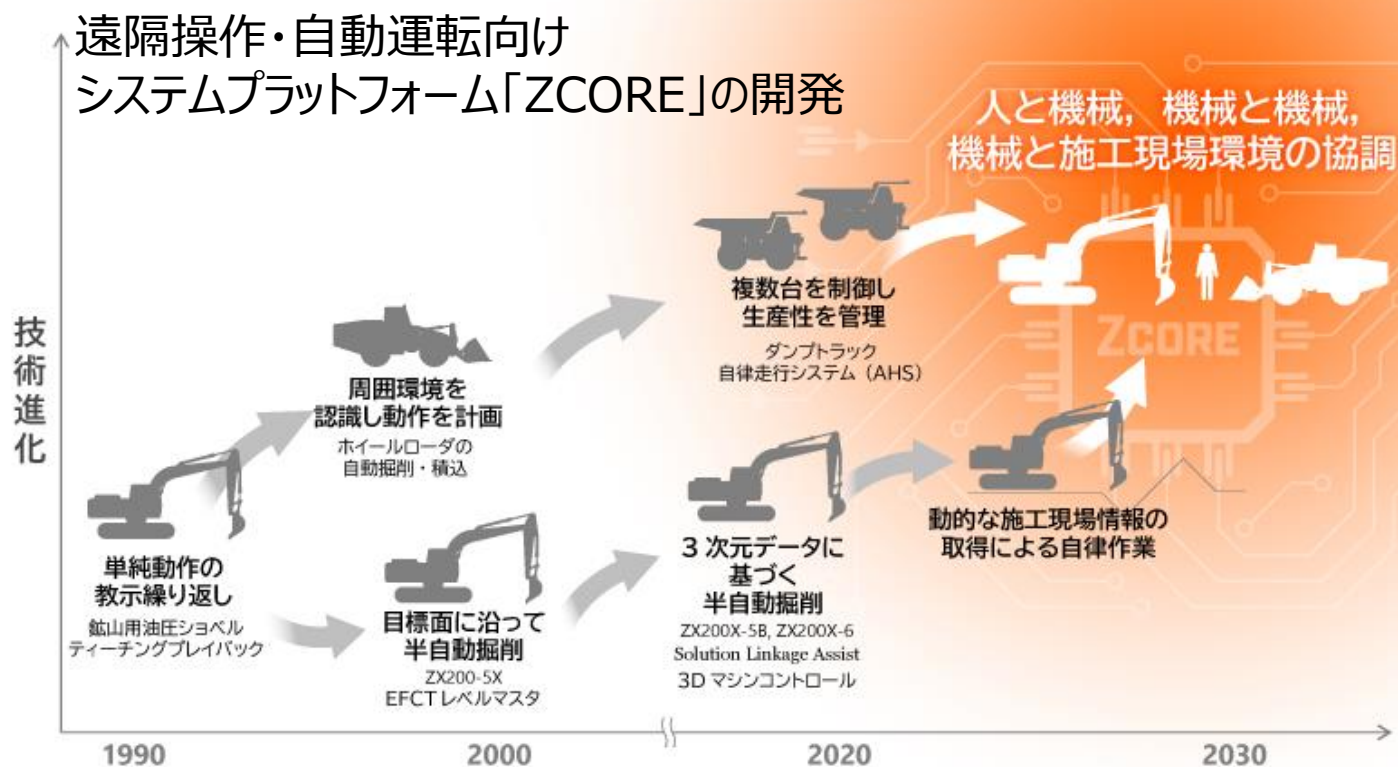


最新のICT技術を使用したConSiteでお客様の毎日のビジネスをサポートします。
ConSiteはお客さまの機械の稼働効率の向上、効率的な運用、安定稼働に貢献します。



エンジンおよび油圧機器に装着したオイル監視センサで稼働中の機械の2種類のオイル状態を監視します。
オイルの異常を検知することで、予防保全と機械寿命の延長に貢献します。

自動化・自律化技術の変遷と将来像




Youtubeに関連動画をアップしておりますので ぜひご覧ください。

3. 拠点紹介

 生産拠点

 販売・サービス拠点

 研究開発拠点

 再生工場*
*部品や本体の再製造





日立建機カミーノ

山形県東根市
・道路機械、環境機械



常陸那珂臨港工場

常陸那珂工場

茨城県ひたちなか市
・大型・超大型油圧ショベル
・ダンプトラック



播州工場

兵庫県加古郡
・中・大型ホイールローダ

土浦工場

茨城県土浦市
・中・大型ショベル
・油圧コンポーネント



日立建機ティエラ

大阪府大東市、滋賀県甲賀市
・ミニショベル、ミニホイールローダ

霞ヶ浦工場

茨城県かすみがうら市
・油圧コンポーネント
・電子コントローラ

本社

東京都台東区上野

龍ヶ崎工場

茨城県龍ヶ崎市
中・大型ホイールローダ



土浦工場

- 中・大型ショベル
- 油圧コンポーネント



日立

水戸

土浦

柏

JR常磐線

上野
東京

本社

● 常陸那珂臨港工場

● 常陸那珂工場

- 大型・超大型油圧ショベル
- ダンプトラック



● 霞ヶ浦工場

- 油圧コンポーネント
- 電子コントローラ

● 龍ヶ崎工場

- 中・大型ホイールローダ



土浦ってこんなところ！

・東京まで電車で約1時間。自然も多く生活しやすい！

土浦市は自転車にスポットを当てた観光誘致を行っており、サイクリングロードなどがとても充実！



・住宅(賃貸、購入とも)が安い！

ワンルーム家賃平均 都内：9万、土浦：5万

・教育環境が良い！

市立図書館がきれい。車で約30分でエキスポセンターなど



・日立建機は土浦市の法人税納税No.1企業！

日立建機の存在感が大きい街。

日立建機は、日本で有数のマラソン大会であるかすみがうらマラソンのメインスポンサー

・公共施設、商業施設も充実！

協同病院(大きな総合病院)が土浦駅近くにある。複合商業施設も有。



柏・つくばってっこんなところ！

■ 柏市

・東京まで電車で30分

・柏駅前発展している

・住宅が安い

パートナーが都内勤務の従業員が
柏を選択するケース多い

マルイなどの百貨店も多数。

ワンルーム家賃平均 都内：9万、
柏：7.6万円



■ つくば市

・東京まで電車TXで45分

大学、研究機関が多い

公共施設や商業施設も
充実

パートナーが都内勤務の従業員がつくばを
選択するケース多い

落ち着いた雰囲気に住みやすい、
教育機関も充実

大学病院や複合商業施設があり住み
やすい



働きやすい職場環境の実現のため、拠点内の新棟建設を行っています。



エンジニアリング棟
Orange Innovation Plaza
2023年5月～



事務管理棟
Sakura Communication Terrace
2021年6月～



ドローン撮影で内部を紹介！

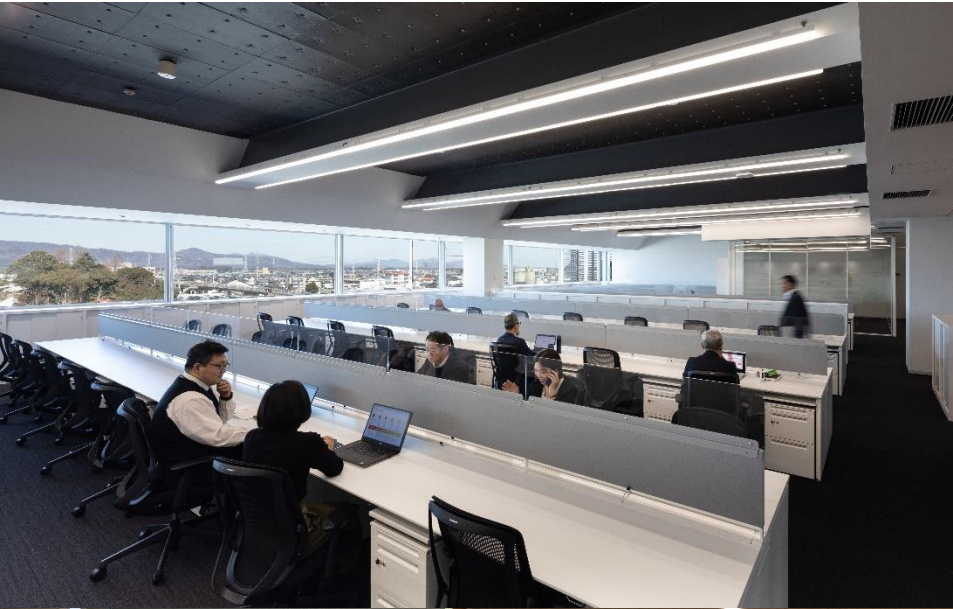
<https://www.youtube.com/watch?v=XMqDlIsKfn4>

- JAPAN WOOD DESIGN AWARD 2021
ハートフルデザイン部門 建築・空間・建材
・部材分野 入賞
- 「第35回茨城建築文化賞」入選

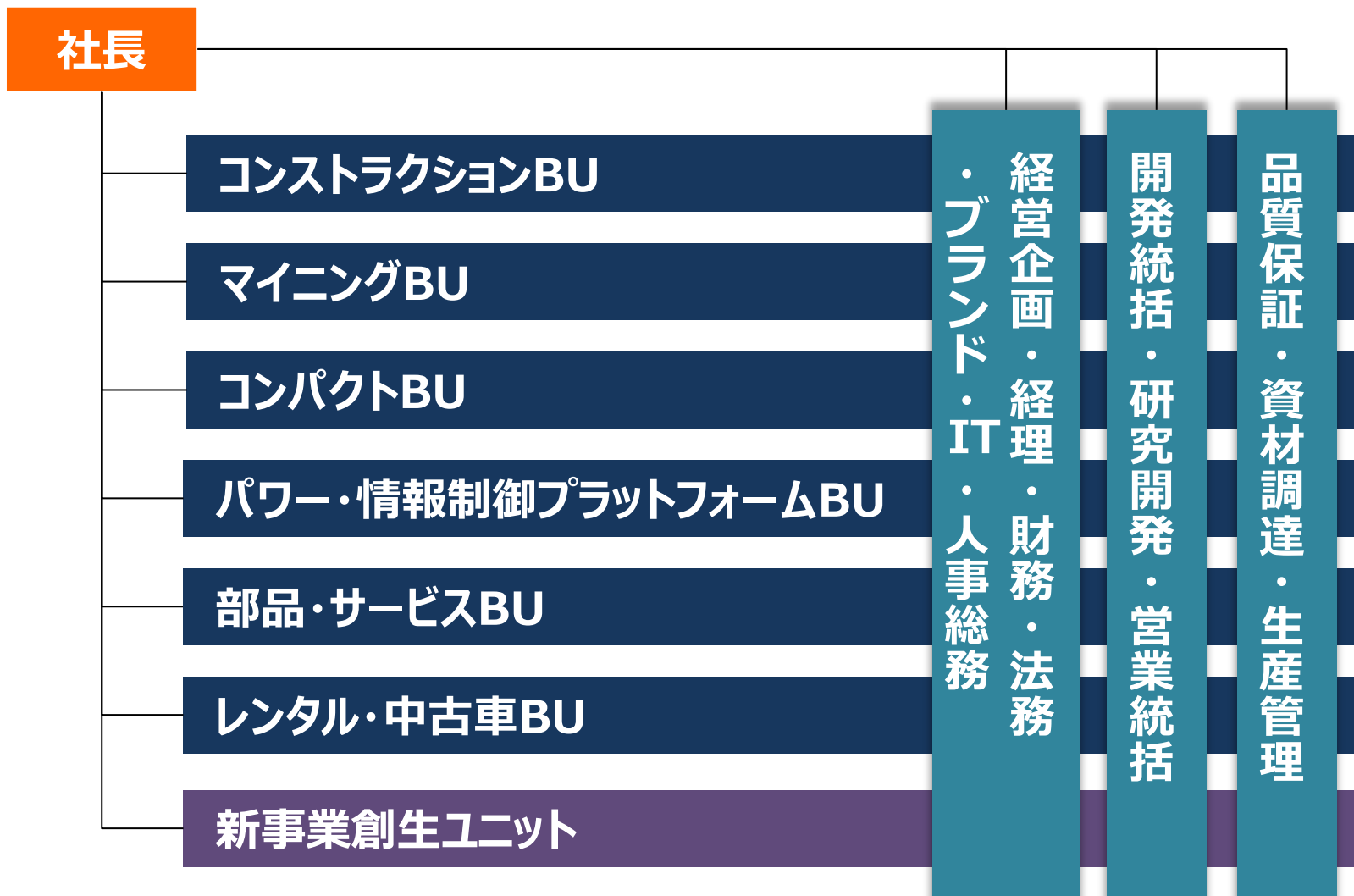
土浦工場新棟 Orange Innovation Plaza

HITACHI

Reliable Solutions



4. 日立建機の業務

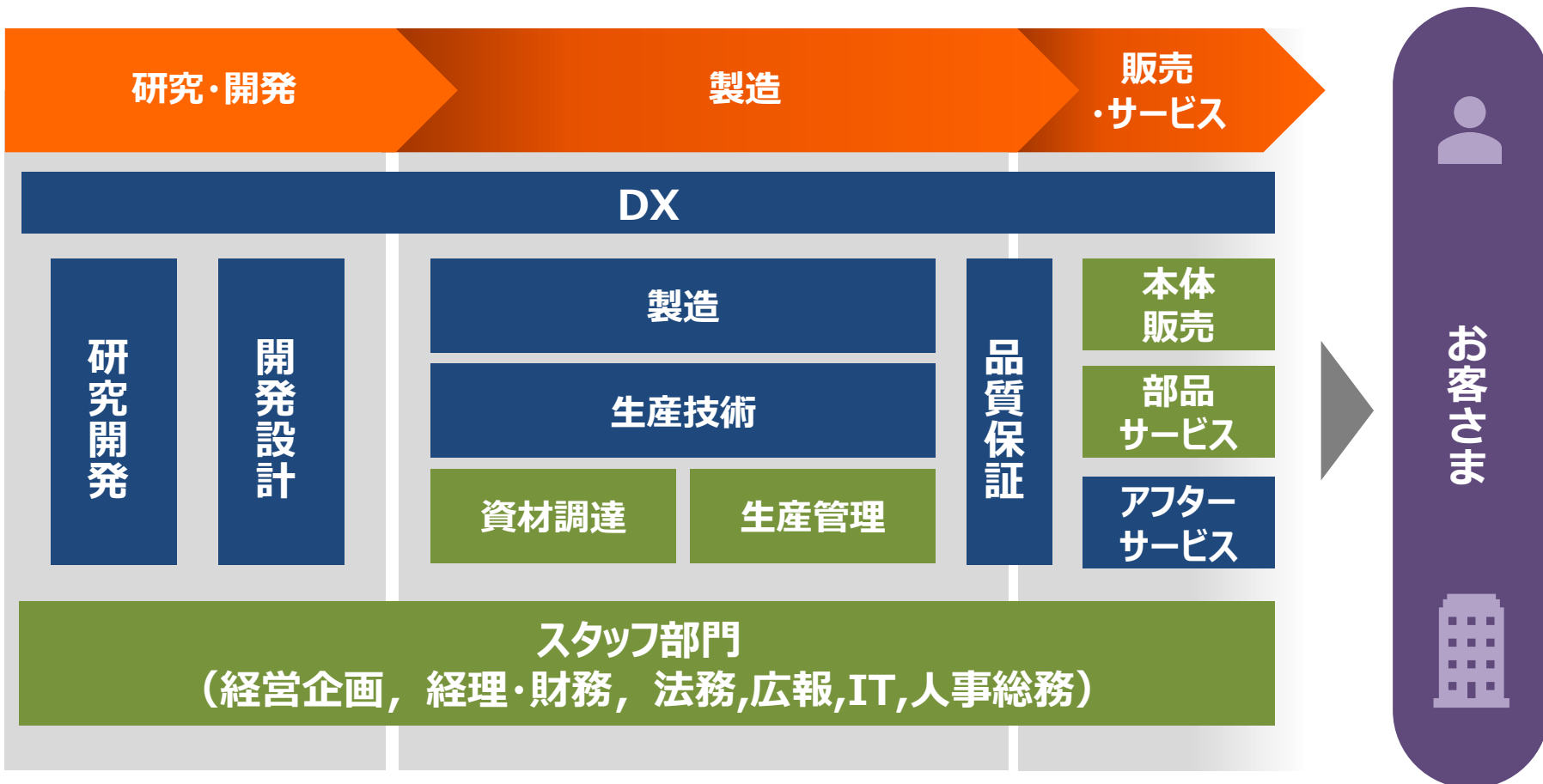


BU:ビジネスユニット

「製品」を通して、様々な部門・職種が結びつき
常に一体感を持って取り組む点がメーカーの醍醐味！

エンジニアリング系職種

ビジネスマネジメント系職種



職種	職種内容	主な配属先
製品開発	顧客ニーズや地域毎の特性を踏まえた各機種的设计・開発（本体・機器・制御）や 建設機械に関わる各種基礎研究・将来の製品化を見据えた先端技術の研究等	<ul style="list-style-type: none"> ・先行開発センタ ・実験解析評価センタ ・コンストラクションビジネスユニット ・パワー・情報制御プラットフォームビジネスユニット ・マイニングビジネスユニット(設計) ・新事業創生ユニット（ICT施工）
生産技術	先端製品を開発・投入し、生産の安全性を高めるとともに合理化を実現	<ul style="list-style-type: none"> ・生産技術関連部署
開発試験 品質保証	新製品・コンポーネント・制御ソフトの開発試験等品・部品検査	<ul style="list-style-type: none"> ・品質保証本部
サービス エンジニア	<p>不具合修理技術やメンテナンス技術で建設機械製品の安定稼働をサポート。</p> <p>製品に関する顧客要望を理解し、顧客との良好な関係を構築し製品改善に繋げる。</p> <p>海外出張や駐在のチャンスもあり、世界が活躍のフィールド</p> <p>※入社後、2～3年間の国内サービス研修実施予定</p>	<ul style="list-style-type: none"> ・マイニングビジネスユニット ・コンストラクションビジネスユニット
DX	社内インフラ・セキュリティやAI等のデジタル技術を利用した課題解決や、IoT、ICT技術を活用した、建設機械を見守るサービスツールやサービスシステムの開発・ビッグデータ分析等	<ul style="list-style-type: none"> ・DX推進本部

5. 福利厚生や会社の取り組み

福利厚生

- **借上部屋制度** → 独身者対象 35歳まで
- **住宅手当** → 既婚者対象 45歳まで
- **カフェテリアプラン**

福利厚生

- **出産休暇**
→ 2022年度：19名取得（復職率：100%）
- **育児休暇**
→ 2022年度：73名取得（復職率：100%）
- **短時間勤務**

働き方改革

- **テレワーク** → 在宅、サテライトオフィス
- **深夜時間帯のメール禁止**
- **WEB会議の推奨**

企業認定



「子育てサポート企業」として、厚生労働大臣の認定を受けています。

女性の活躍推進企業DBに女性活躍推進法に基づく行動計画を掲載しております。

・借上部屋制度 ※寮制度の代替制度です。

- ・対象者：**35歳未満独身者** **もしくは** **単身赴任者**
- ・一般物件(原則としてワンルームタイプ)を会社が借り上げて寮扱いで入居できる制度。
- ・個人負担額： 13,500円<控除>
- ・食事補助料： 13,326円<支給>
- ★つまり、**水道光熱費以外についてはほぼ無料!**
- ・**家賃上限額は65,000円(東京エリア)ですが、一部自己負担をすれば上限95,000円(東京エリア)までの物件に入居可能!** (設備・セキュリティ等を重視したい方も安心!)

・住宅手当制度 ※家族と一緒に入居される方を対象とした制度です。

- ・対象者：**配偶者または扶養親族のある45歳未満の社員**
※主たる生計維持者であることが支給要件です。
- ・一般物件を個人で契約頂き、居住地域に応じて手当を支給。

地域区分	都道府県	支給金額	支給上限額	
			持家未取得者	持家取得者
A	東京、神奈川、千葉、埼玉、愛知、京都、大阪、兵庫	(家賃 + 共益費 + 管理費) × 0.6	60,000円	90,000円
B	上記以外	(家賃 + 共益費 + 管理費) × 0.5	40,000円	60,000円

・「礼金」「仲介手数料」のサポート

会社都合の異動等により賃貸物件へ入居する場合に発生する一時費用については、支給年齢を定めず、**支給限度上限内において実費を支給**。

(地域、持ち家区分等により、上限金額設定があります)

・引越しのサポート

社内規定に基づき、**支給**。

・保育園入園料のサポート

同居する扶養親族が、就学前の子どもに対する教育、保育等を提供する施設が変わった場合には、**対象となる扶養親族1人につき80,000円を限度として、転勤先での入園料の実費を支給**する。

(但し、退園する施設より入園料の返済を受けた場合は、80,000円を限度として、転勤先での入園料と返済を受けた入園料の差額を支給する)

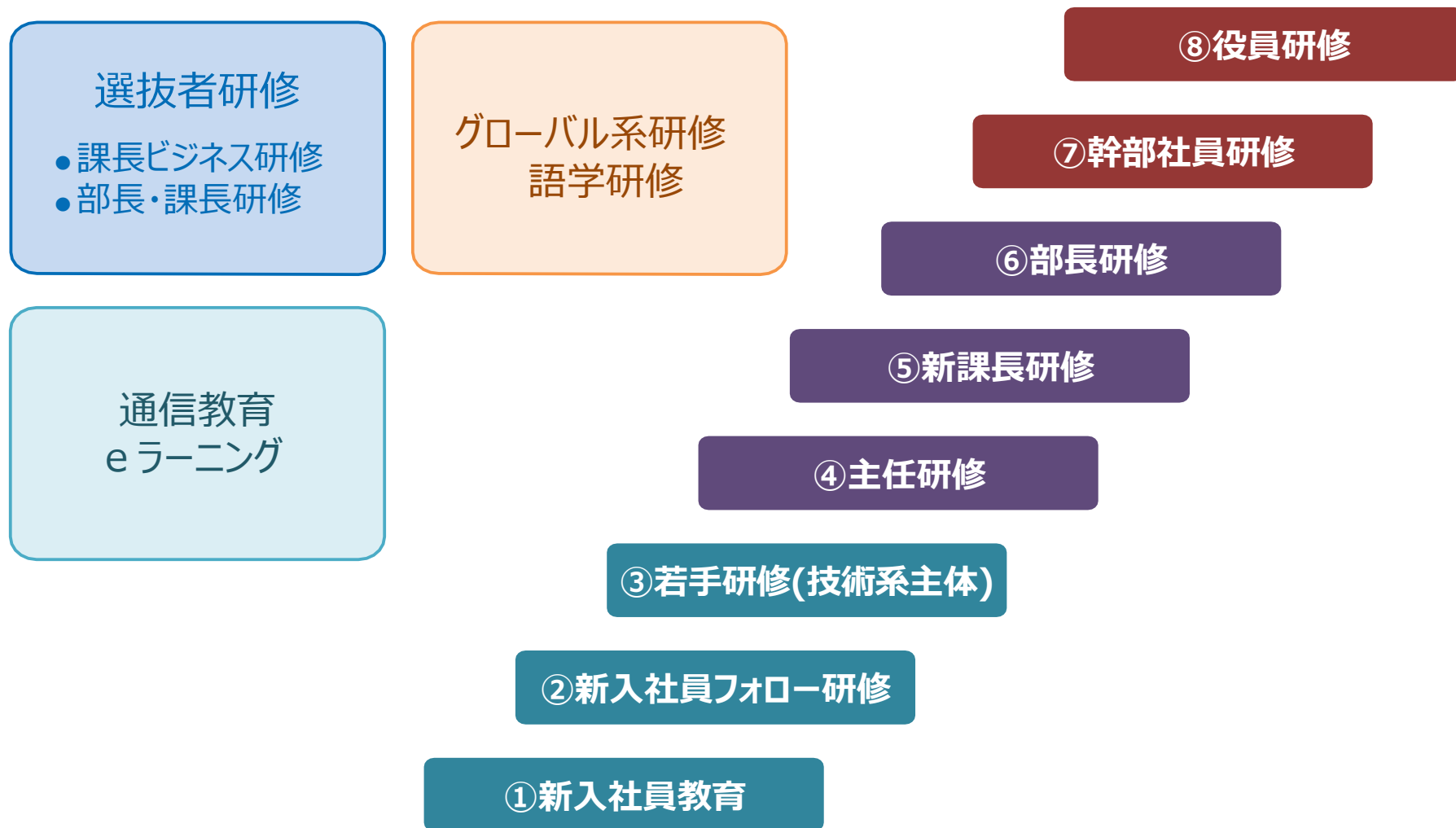
・単身赴任者へのサポート

別居手当：40,000円/月

帰省手当：往復交通費実費/月 ※計15回/年分の往復交通費支給。

6. 人財育成

各層に求められる人財像を実践する日立建機の人財育成



研修スケジュール (予定)	エンジニアリング系職種	ビジネスマネジメント系職種
4月	基礎研修 (事業紹介・仕事の理解・ビジネスマナー等)	
5月	技術研修 (油圧ショベル運転資格取得等) 工場研修 (生産工場での「現場モノづくり実習」)	
6月	技術系専門研修実機を用いた製品知識教育	正式配属
7月	正式配属	各部署での専門教育 ・OJT ・各職種の専門教育 ・関連部署研修
8月	技術系専門研修実機を用いた製品知識教育	
9月	<ul style="list-style-type: none"> ・製図、加工実習 ・CAD実習 ・油圧システム基礎教育等 	

7. イベントのご案内

1. 日程 2023年12月～3月 ※日程・内容・実施形式は変更になる可能性があります
2. 会場 日立建機(株)土浦工場

対面実施予定*各回学生上限:10名 *対面実施不可の場合、Web社員交流会(45分程度)へ切替

	項目
対象	理系
開催回数	24回程度予定
内容	<p>【25卒工場見学 (予定)】</p> <ul style="list-style-type: none"> ・13:00～13:15 会社説明・当日コンテンツ説明 ・13:15～14:15 製造ラインカート見学 ・14:15～14:30 休憩 ・14:30～15:00 先輩社員業務紹介 ・15:00～16:30 座談会・懇親会

8. プレエントリーのご案内

プレントリーのご案内

プレントリーのご案内

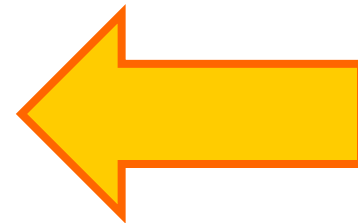
→今後のイベントや選考情報のメールを配信いたします。
ご登録をお願いいたします。

下記URLにアクセスするか、QRコードを読み取り必要事項を入力して登録してください。

***すでに登録済みの方も、セミナ参加履歴がつくため、再度登録をお願い致します。**

<https://hitachi-kenki-saiyou.snar.jp/entry.aspx?entryid=9099db6a-b452-4ccd-b14c-313d8968ced4>

※登録所要時間1分



HITACHI

Reliable Solutions

END

 日立建機株式会社