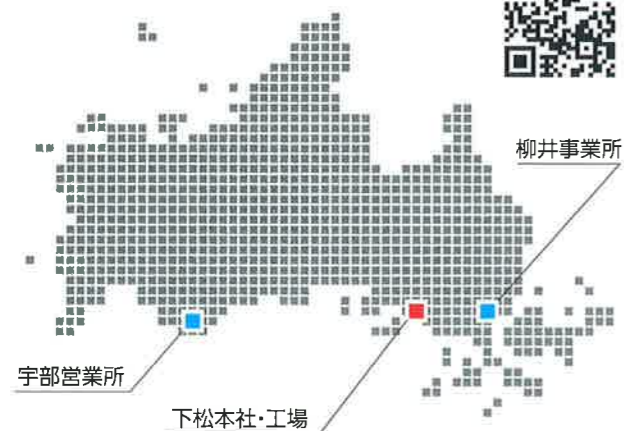




新立電機株式会社

<http://shinritsu.co.jp>



下松本社・工場

〒744-0002 山口県下松市東海岸通り1番地の10
TEL.0833-43-6130 FAX.0833-44-0431

柳井事業所

〒742-0031 山口県柳井市南町1丁目8番4号
TEL.0820-22-5607 FAX.0820-22-7678

宇部営業所

〒755-0038 山口県宇部市海南町18番13号
TEL.0836-31-2534 FAX.0836-21-2254



Excellent Control System Technology

お客様のソリューションパートナーとして
価値ある「制御システム」をお届けします。

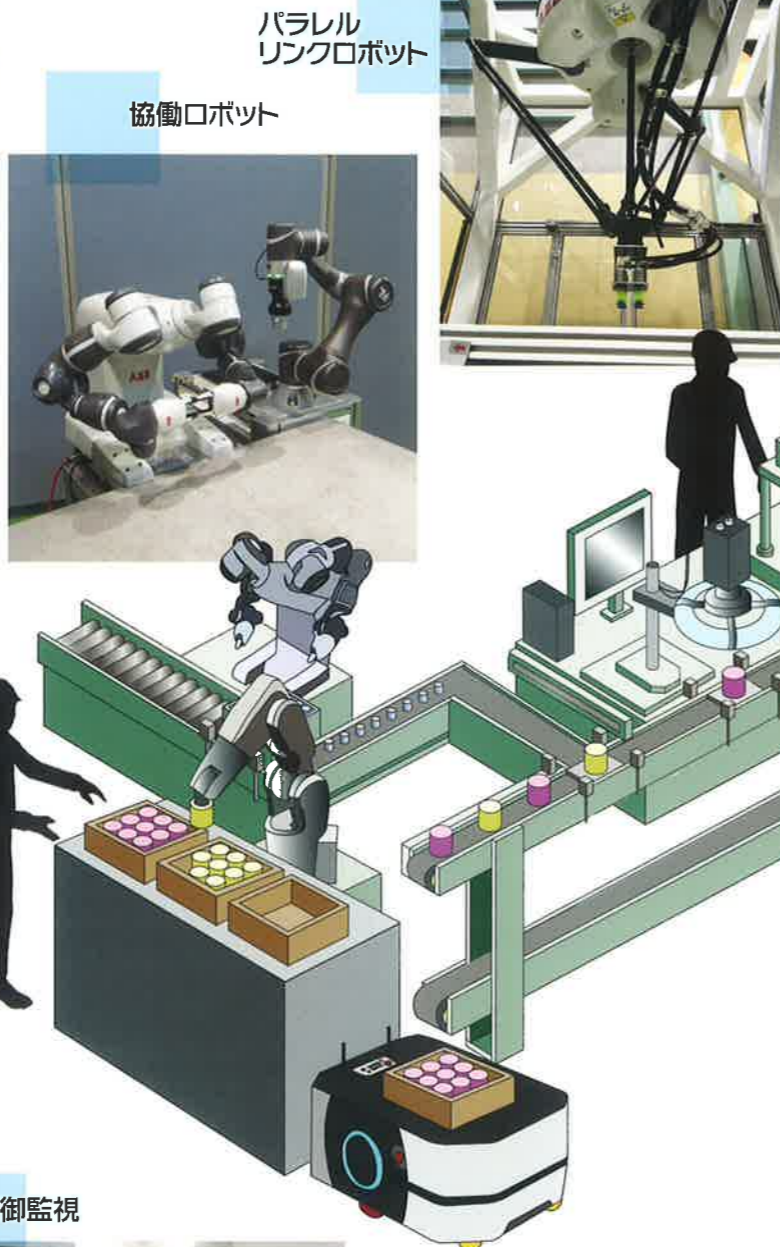
新立電機株式会社

SIer システム インテグレーター

SI(システムインテグレーション)とは「システムの導入に際して、分析から開発、運用に至るまでのすべてをサポートすること」です。
新立電機ではお客様のお困りごとを解決するための制御システム、ロボットシステム、IoTシステム、ビジョンシステムをご提案し、システム構築からメンテナンス、リプレイスまで対応いたします。

1 ロボットシステム Robot System Integration

現在、ロボット市場は製品のピッキングや整列、箱詰め、マテハン、パレタイズなど、多岐に渡る用途において活躍の場を広げています。
三品市場(食品・医薬品・化粧品)を中心に、自動車産業や化学プラントなど幅広い業界に実績があり、お客様に自動化を提案して仕事の効率化・省力化のお手伝いをさせて頂いています。
導入にあたっては、①現状のお仕事についてのヒアリング ②社内にあるデモ機を使用してのサンプルテスト ③ワークに合ったハンド設計を行い、お客様に最適なシステムを構築・提案させて頂きます。また、ロボット本体のみならず、周辺設備についてもあわせてご相談下さい。システム導入後には、定期点検、突発対応などもお客様の立場に立ったメンテナンス対応を行います。



パラレル
リンクロボット

協働ロボット

モバイル
ロボット

豊富な
導入実績

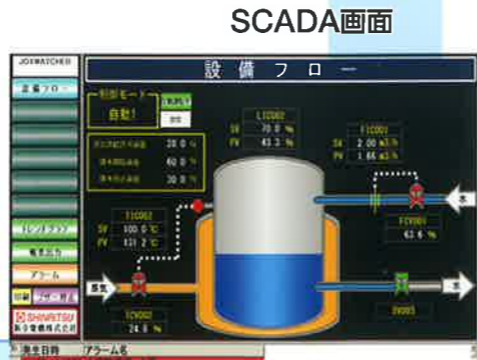
ONESTOP
対応

3 IoTシステム Internet of Things

IoT(Internet of Things)とは、様々なモノを1つのネットワークとしてつなぎ、お互いに情報収集して制御する仕組みです。
新旧の様々な通信規格にも対応が可能ですので、現場で使用されている旧来の機器から最新の装置までを、一元管理するシステムを構築する事ができます。また、SCADAソフトを使ったPCでの監視システムにより、ネットワークを介して遠隔地においても状況を確認する事が可能になります。



制御監視



SCADA画面



制御盤

4 制御システム Control System

創業以来、工場の自動化に取り組んで参りました。当初の制御はリレー、ロジックユニットなどの部品を使用していましたが、その後、マイコン、PLCなどの登場により、高度な制御を実施しています。特に、マイコン、PLC、パソコンは初期の頃より手がけており、現在に至るまで豊富な納入実績を持っています。



PLC設計

画像処理装置

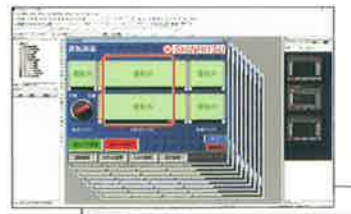
2 ビジョンシステム Vision System Integration



数多くのメーカーのカメラ・画像解析装置を用いてシステムを構築し、製品の異物検査や禁止区域での進入検知など、様々な用途に対して導入実績があります。ロボットシステムと同様に、実際にデモ機を使用してサンプルテストを実施し、ヒアリングを行いながらお客様のご要望に最適な画像解析システムを提案させて頂きます。
メーカー認定のシステムエンジニアも社内にて在籍しております。

マルチ
ベンダー
対応

多種多様な
アプリケーション



制御設計



EMS

電子機器 製造受託サービス

電子製造受託サービスとは、各種エレクトロニクス機器の受託製造を行うことです。お客様からヒアリングを行い、設計開発～試作検証～本生産までを行います。プリント基板を中心に、ハーネスや電子機器組合せまでを一括で製作いたします。

EMS事業の内容

1 電子基板製作

当社の電子基板は、試作品・多品種少ロットに対応しております。他にも、基板アートワーク、ガーバデータ作成から基板実装、検査まで対応致します。



基板製作



2 電子機器、ハーネス製作

各種(信号線など弱電用)ハーネス製作にお応えします。併せて、電子機器の組立にも対応致します。



各種メーカー
電子部品
豊富な在庫

試作品
少ロット
短納期対応

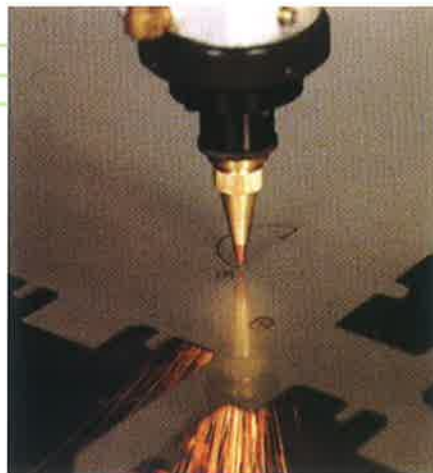
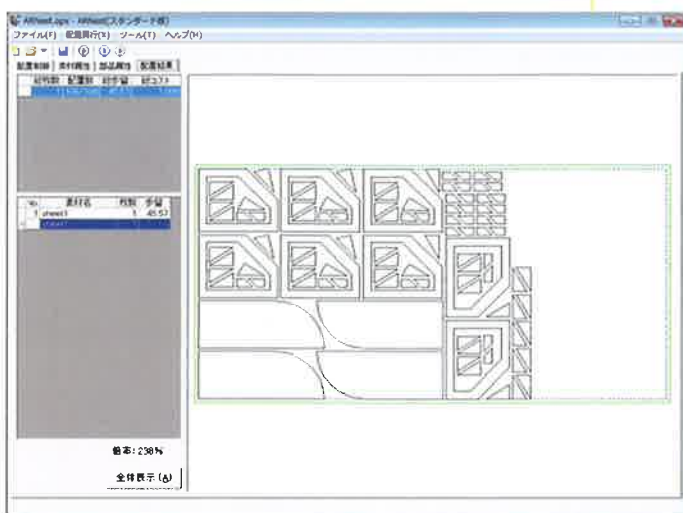
ハーネス



Nesting

ネスティング

橋梁やツーバイフォーなどの建築物、金属ケースなどは数多くの部品から構成されていることが多いです。それらの部品は鉄板などの素材から切り出されるため、素材をいかに無駄にしない切出部品のレイアウトをできるかが考えられてきました。自動ネスティングソフトとは素材を無駄にしないようにレイアウトを自動作成するソフトウェアのことです。



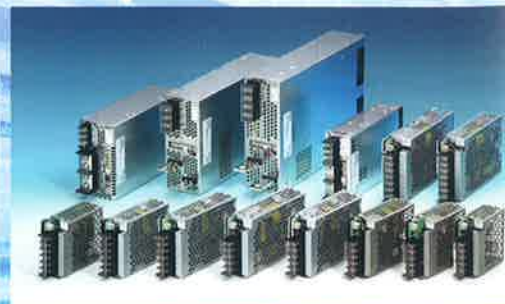
自動ネスティングソフト
アレンジネスト

国内業界
シェア
No.1

超高速・
素材節約に
貢献

販売商品

取扱メーカー	販売品目
オムロン	制御機器、画像処理装置
CKD	空圧機器、電磁弁
ABB	産業用ロボット、協働型ロボット
コーセル	パワーサプライ、ノイズフィルター
JTエンジニアリング	SCADAソフト
キヤノン	ネットワークカメラ、映像監視システム
篠原電機	盤用パーツ、ガス検知器
ティーネットジャパン	LED照明



Outline

会社概要



SHINRITSU

新立電機株式会社



<http://shinritsu.co.jp>

会社名	新立電機株式会社
設立	1973年11月15日
資本金	2,400万円
代表者	代表取締役社長 福本 秋成
従業員数	74名(2020年4月1日現在)

沿革

1973年 5月	個人営業所"新星電機"として 山口県徳山市(現:周南市)にて創業
1973年 11月	資本金500万円にて新立電機株式会社設立
1974年 5月	事業所を下松市末武中に移転、下松工場開設
1975年 11月	事業拡張のため資本金1,200万円に増資
1983年 4月	同敷地内に本社事務所設立
1989年 4月	事業拡張のため資本金2,400万円に増資
1989年 10月	本社工場を現在地に新設移転
1990年 10月	事業拡張のため基板開発室増設
1999年 5月	山口県宇部市に子会社"株式会社サエキ"を設立
2007年 9月	工場増設、設計棟新設
2010年 7月	大豊産業株式会社と事業統合によりグループ会社入り
2011年 4月	株式会社サエキと合併 新立電機株式会社 宇部営業所に改称
2015年 12月	日景電機株式会社を事業統合によりグループ会社へ
2020年 4月	日景電機株式会社と合併 新立電機株式会社 柳井事業所に改称

主要納入先

山口県東部

製造業を中心に200社以上

大晃機械工業(株)
東ソー(株)
東ソー・ハイテック(株)
東洋紡(株)
(株)トクヤマ
(株)日新メンテナンス
(株)日立製作所
協和ファインテック(株)
三新化学工業(株)
(株)宝計機製作所

山口県西部

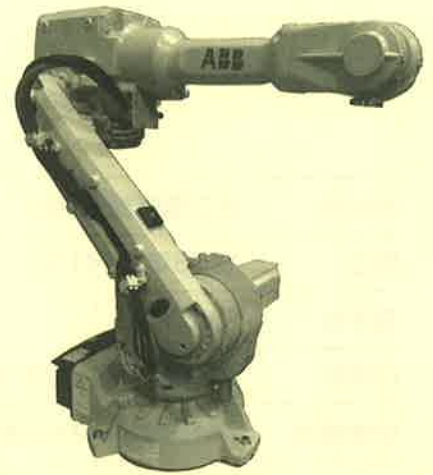
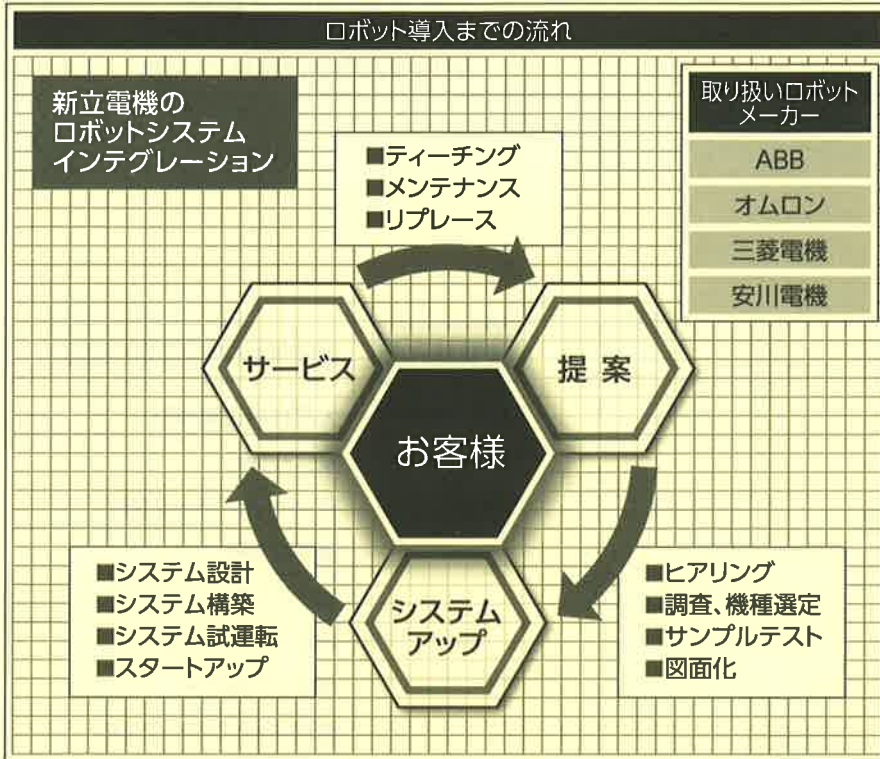
宇部興産(株)
宇部興産機械(株)
宇部マテリアルズ(株)
セントラル硝子(株)
田辺三菱製薬工場(株)
(株)ティーユーエレクトロニクス
テクノUMG(株)
天馬(株)
不二輸送機工業(株)
ファインテック(株)
(株)NFエンジニアリング
長州産業(株)

県外

ABB(株)
(株)サタケ
大豊産業(株)
(株)日本製鋼所
三菱ケミカル(株)
三菱ケミカルエンジニアリング(株)
日本製鉄(株)
三菱電機システムサービス(株)
横河ソリューションサービス(株)

※順不同、敬称省略

1 ロボットについて



2 画像処理について

実績のある画像関連メーカー	
オムロン	画像処理、バーコード
キヤノン	ネットワークカメラ、画像解析
キーエンス	画像センサー
コグネックス	画像処理システム
竹中システム機器	ラインスキャンカメラ
三菱電機	ネットワークシステム

3 対応可能なPLC、PCについて

対応可能なPLC、PCソフト		
PLC	SCADA (HMI)	PCソフト
オムロン	Joywatcher Suite (JTE)	Microsoft VB
三菱電機	ASTMAC VDS (横河電機)	Microsoft C++
横河電機	iFix	Microsoft .NET
富士電機	InTouch	Oracle
シャープ	SCADALINK	SQL Server OPC Server

ご注文から製品ができるまで

1 受注

2 仕様打ち合わせ

3 工程会議

4 設計・制作

- ハード設計
- ソフト設計・制作
- 制御盤組込・組付

5 デバッグ・テスト

6 試運転・立ち会い

7 納品