



COMPANY PROFILE

会社案内

CORPORATE PHILOSOPHY



ミッション

ヘルスケアに新たな価値を創出し
人々が笑顔で健康に
暮らせる社会に貢献します

ビジョン

大胆な発想と果敢な挑戦により
新たな価値を創出し
医療の進化に貢献します

わたしたちは、長年お客様と共に培ってきた確かな技術をもとに
さまざまな技術・製品を開発してきました。

診断技術の革新により予防・治療分野へ更なる可能性を拡げていきます。

変化の兆しをとらえ、お客様の潜在的ニーズを先取りし

世の中になかった革新的なソリューションを提供することで

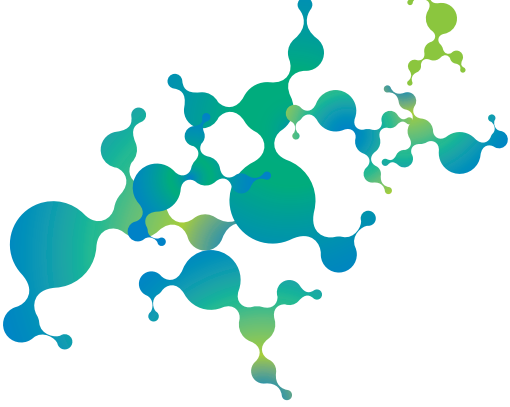
信頼されるパートナーとしてヘルスケアに貢献します。

わたしたちは変化に対応するだけでなく、自ら変革を起こします。

新たな価値を生み出すために、常識にとらわれない発想と行動力で
イノベーションに挑戦し続けます。

VISION





One Stop, Total Solution

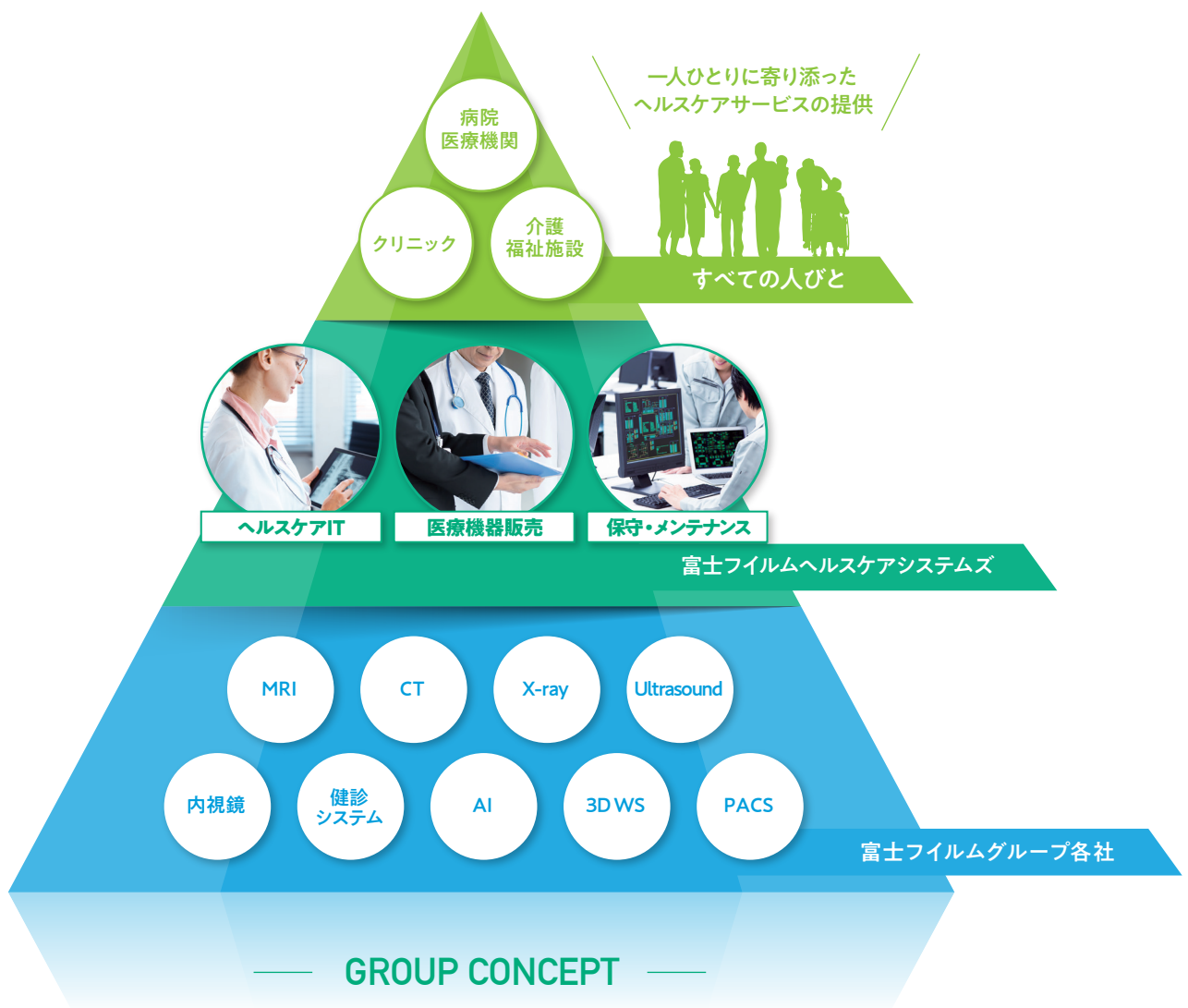
データ解析・活用によるワンストップ・トータルソリューション ～製品・サービスからメンテナンスまで～

富士フィルムヘルスケアシステムズは、地域医療を支える医療機関の皆様のパートナーとして

富士フィルムヘルスケアのもと富士フィルムグループ各社と連携することで

幅広いラインナップの製品・ソリューションからメンテナンスをワンストップで提供します。

医療ITから生み出される良質なデータと高度な画像処理・解析、健診から診断までの幅広い領域で
多様化する医療現場の課題に対しソリューションを提案いたします。





BUSINESS

事業内容

医療機器販売

最先端医療機器の販売、および医療ITとの連携をご提案。

- 主な製品
 - ・画像診断機器 (MRI・CT・X線診断システムなど)
 - ・超音波診断装置
 - ・骨密度測定装置



保守点検サービス

医療機器ならびに医療ITシステム全般の保守点検を一元管理。

プロのサービスエンジニアが、機器の細部に至るまで適切なメンテナンスを行うことにより異常や故障の発生を防ぎ、機器の安全とパフォーマンスを維持します。

■3つの視点



ダウンタイムによる業務ロス・運営への負担を軽減



OUTLINE

会社概要

商号	富士フイルムヘルスケアシステムズ株式会社 [FUJIFILM Healthcare Systems Corporation]
本社	〒141-0031 東京都品川区西五反田一丁目31番1号 日本生命五反田ビル
設立	2000年12月
資本金	325百万円
代表者	代表取締役社長 山本 章雄
株主	富士フイルムヘルスケア株式会社(100%)

HISTORY

沿革

2000年 12月	株式会社日立メディカルインフォメーションと旧日立メディカルコンピュータ株式会社が合併し、日立メディカルコンピュータ株式会社設立
2005年 12月	株式会社日本ボス研究所を子会社化
2009年 4月	株式会社日本ボス研究所を吸収合併
2018年 4月	日立ヘルスケアシステムズ株式会社に商号変更 吸収分割により株式会社日立製作所の医療機器(画像診断装置・分析装置)事業に関する保守サービス及び営業・サービス支援事業並びに電子カルテ事業を承継
2021年 3月	富士フイルムヘルスケアシステムズ株式会社に商号変更
2023年 10月	電子カルテ・レセプト関連事業をウィーメックス株式会社に譲渡

DOMESTIC

拠点一覧

北海道

北海道・東北支店
旭川サービスステーション
函館サービスステーション

東北

仙台営業所
弘前サービスステーション
青森サービスステーション
盛岡営業所
郡山サービスステーション
山形サービスステーション
秋田サービスステーション

関東甲信越

関東サービス部
宇都宮営業所
群馬営業所
新潟営業所
松本営業所
首都圏サービス部
西東京営業所
甲府サービスステーション
東関東営業所
水戸サービスステーション
千葉営業所
横浜営業所
厚木営業所

中部・北陸

中部・北陸支店
金沢営業所
福井サービスステーション
富山サービスステーション
静岡サービスステーション
静岡東サービスステーション
静岡西営業所
岐阜営業所
三重営業所

関西

関西支店
京都営業所
神戸営業所
姫路サービスステーション
奈良サービスステーション
和歌山サービスステーション

中国・四国

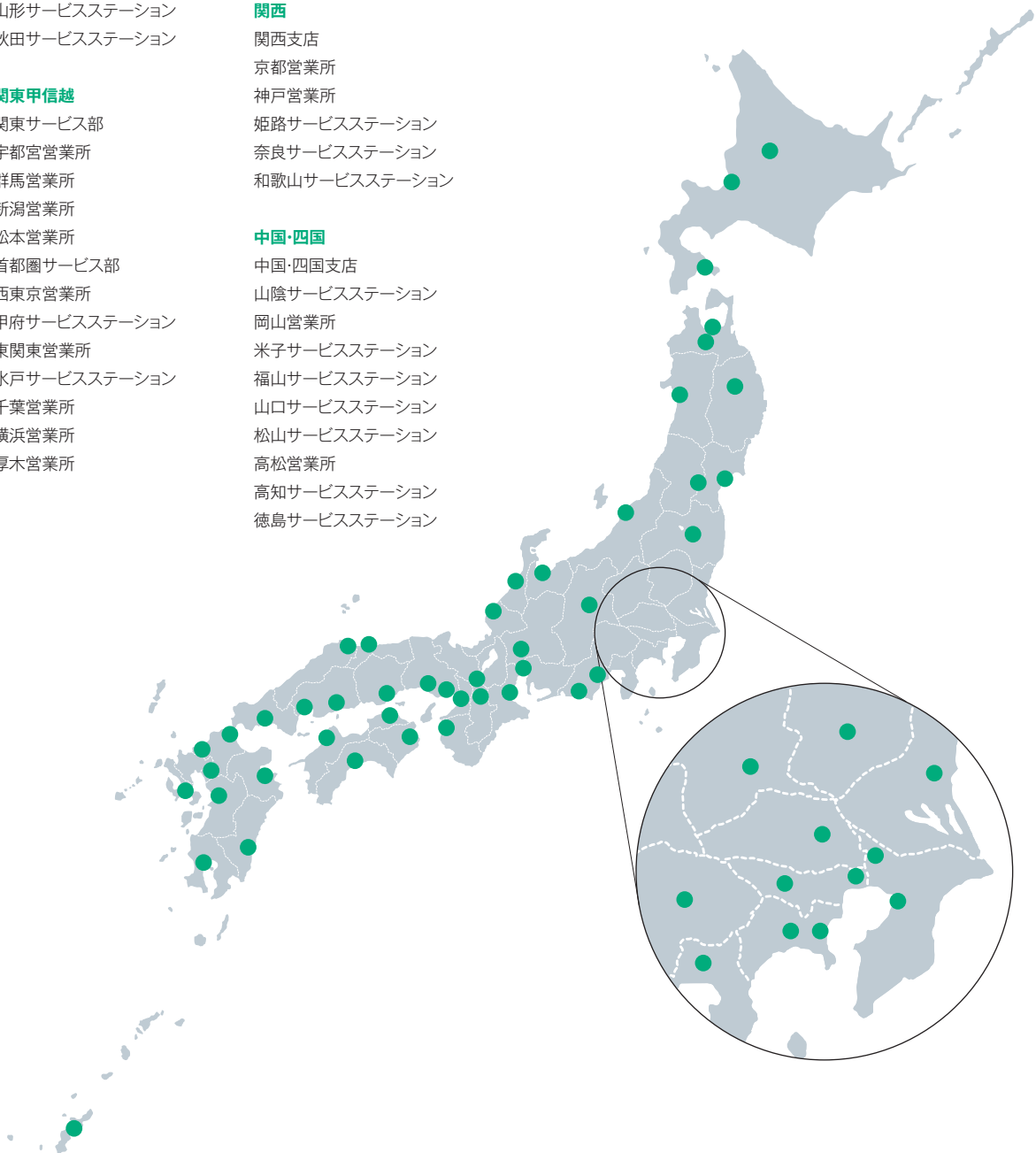
中国・四国支店
山陰サービスステーション
岡山営業所
米子サービスステーション
福山サービスステーション
山口サービスステーション
松山サービスステーション
高松営業所
高知サービスステーション
徳島サービスステーション

九州

九州支店
北九州サービスステーション
久留米営業所
長崎サービスステーション
熊本営業所
大分サービスステーション
宮崎サービスステーション
鹿児島営業所
沖縄サービスステーション

全国 57 箇所

● 営業・サービス拠点





FUJIFILM

富士フイルムヘルスケアシステムズ株式会社

〒141-0031 東京都品川区西五反田一丁目31番1号

日本生命五反田ビル

<https://www.fujifilm.com/hcs/ja/>