

ネクストウェアグループ 会社紹介



ネクストウェア株式会社

STANDARD
TOKYO

証券コード：4814

ネクストウェアグループとは




N·e·x·t·W·a·r·e
大阪本社 + 名古屋・東京オフィス

ネクストウェア株式会社

- ・ITソリューションビジネス・社会実装を実現
- ・コンサルティングから設計・運用・保守
- ・AI・顔認証システム・RPA・ビッグデータ解析




株式会社システムシンク
東京本社

株式会社システムシンク

- ・防災情報システム
- ・道路交通、ガイダンスシステム




OSK日本歌劇団®
大阪本社

株式会社OSK日本歌劇団

- ・100年以上の歴史を持つ歌劇団
- ・IT企業とのシナジーを発揮



ネクストウェアグループとは ~ネクストウェア株式会社~



私たちは様々な技術をつくり、組み合わせ、
新たな価値を生み出し 社会実装を実現します。



ITソリューションの提供
ネクストウェアは立案、企画、設計、開発、運用、保全など、システム開発にまつわるお客様の課題を解決するようなシステムの企画、構築、運用サポートなどを行います。

上場および各種認定を受けることで社会的な責任を果たし、社員の健康も守ります



東京証券取引所上場
ガバナンス
コンプライアンス
セキュリティ
を遵守する体制を取っております



健康経営優良法人
経済産業省認定

社員の健康、働き方、
働く環境の整備に力を入れています



ネクストウェアグループとは ~最先端技術にも取り組んでいます~

顔認証システム

大手通信会社
 入退場ゲートへ顔認証システムを導入・運用提案

大手ハウスメーカー
 建設現場での勤怠管理と検温測定値の一元管理システム



RPA/DX推進 (Robotic Process Automation)

大手化学メーカー
 RPA導入の支援後、計測値集計等の人的作業を8割超削減を達成

大手自動車メーカー
 社員対象のRPAスキルを習得の窓口を開設し、DX推進に助力



Big Data/AI

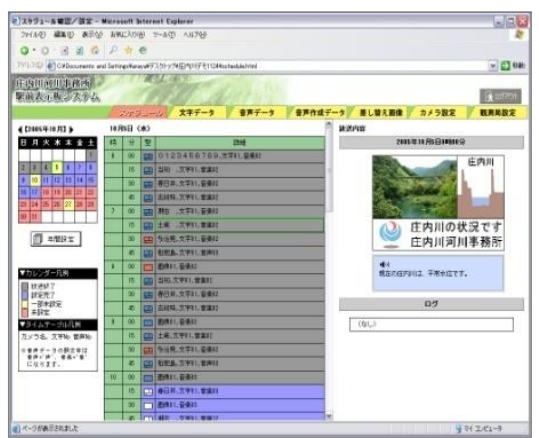
半導体メーカー
 工場全体にAIアルゴリズムを用いたシステムを導入し、製造品質の向上を実現
 FDC (fault detection and classification)



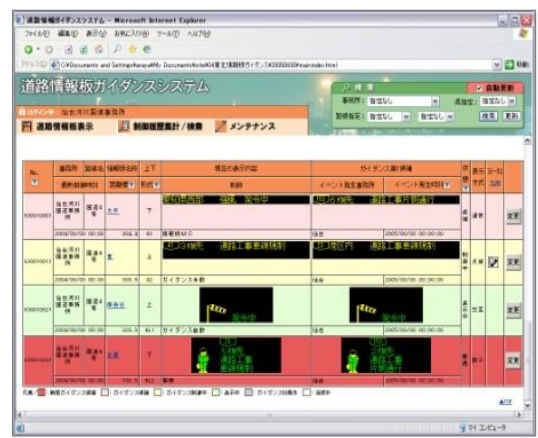
ネクストウェアグループとは ~株式会社システムシンク~



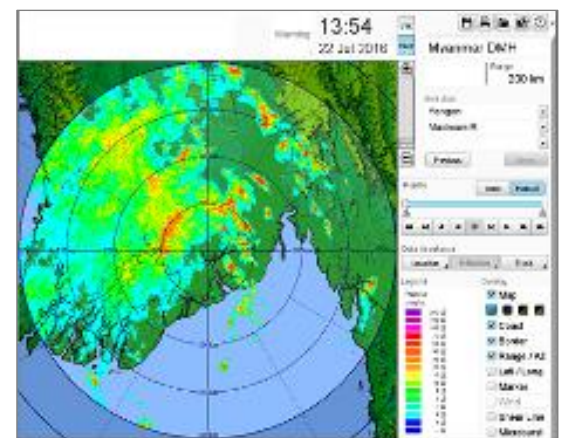
監視系・制御系のプロフェッショナル集団 人々の暮らしと安全を守り、社会に貢献しています



河川防災表示



道路情報ガイダンス



レーダーシステム



道路交通情報

<ソリューションの一例>

防災系業務システム

- ▶ 土砂災害情報提供システム
- ▶ 雨量情報提供システム
- ▶ 水位情報提供システム
- ▶ レーダ雨量情報提供システム

リアルタイム系制御システム

- ▶ トンネル設備遠隔制御システム
- ▶ 路側音声合成放送システム
- ▶ 地震監視システム
- ▶ 道路情報提供システム

レーダーシステム

- ▶ 海外レーダー監視システム
- ▶ レーダー合成システム
- ▶ 雨雲監視システム

ネクストウェアグループとは ~OSK日本歌劇団~



大阪の伝統文化として多くの舞台で活躍し、2022年で100周年。



舞台写真 (ご参考)



- * 2023年10月よりNHK朝の連続テレビ小説「ブギウギ」放送開始
- * OSKより橘アオイ役・翼和希 他30名の劇団員が出演

- * 1922年誕生 歴史の重みと歌劇の文化・伝統の継承
- * エンターテインメントの新たな可能性に挑戦
- * 歌劇の新時代を切り開く演出のショー
- * 幼稚園、小中学校へのダンス授業の実施などの社会貢献活動



研修制度について（未経験者の例）

1

ビジネス
マナー研修

- ・ 社会人としての心構
(身だしなみ等)
- ・ ビジネスマナー
(電話、名刺交換)
- ・ コミュニケーション
(報連相)
- ・ 報告書作成

2

IT基礎研修

- ・ IT基礎
- ・ システム開発の流れ
- ・ セキュリティ研修

3

IT技術研修

- ・ データベース基礎・SQL実習
- ・ プログラミング実習
- ・ 仮想化・クラウド基礎

アルゴリズム研修 + eLearning + 言語研修 => ゲーム作成など
若手社員のアイデアを活かして和やかな雰囲気の中で実施

ネクストウェアの魅力 ～中小・独立系ならではのメリット～

中小企業・独立系企業であるからこそそのメリット

親会社に縛られない、制限の少ない**自由な経営**ができる

- ・クライアントや案件に合わせた開発が可能
- ・制限が少ないため、あらゆる案件で開発が可能

現場社員と経営層の距離の**近さ**

- ・距離が近いので、現場の声が経営層まで届きやすい
- ・定期的に現場社員と経営層の1 on 1を実施

グループ全体で**同じ質**の福利厚生（ベネフィット）を提供

- ・一つの部署でグループ全体を管理しているため労務管理の目が行き届く
- ・グループ全体でのイベントも多く、会社の垣根なくコミュニケーションが取れる

社員が**働きやすい環境**を作るため、様々な取り組みにチャレンジ

- ・社員が健康で働ける環境構築をすることで経済産業省より健康経営優良法人に認定
- ・コロナ禍をきっかけに在宅勤務規定を導入するなど、時代に合わせた制度作りを実施

募集要項

勤務地

- 大阪本社(大阪市中央区)
最寄り駅：御堂筋線・中央線 本町駅
- 名古屋オフィス (愛知県名古屋市)
最寄り駅：東山線 伏見駅
- 東京オフィス (東京都港区)
最寄り駅：日比谷線 広尾駅

募集職種

- IT技術者 (プログラマ・システムエンジニア)
- 2025年度新卒 41名採用予定**



募集要項

基本給 *1

- ・ 大学
- ・ 大学院修士課程修了者
- ・ 高専

250,000円

IT系の学生のみではなく、広く他学科の方も募集しています。
 外国人留学生も積極採用中

*1 みなし残業制度はありません。

各種手当

新卒入社限定！

- ・ 住宅手当 ※ 一人暮らしの方対象（東京23区内：3万円、その他の地域：2万円）
- ・ 通勤手当（全額支給）
- ・ ストレスチェック手当
- ・ 超過勤務手当（残業手当・深夜手当・休日手当）
- ・ 在宅手当
- ・ 家族手当
- ・ 通信手当
- ・ 出張手当

福利厚生

待遇・福利厚生

- ・ 社会保険完備（厚生年金・健康保険・労災保険・雇用保険）
- ・ 時短勤務制度、時差出勤制度、在宅勤務制度
- ・ 資格取得支援（100種類以上が対象。最大100万円）
- ・ 会社負担での団体保険加入（死亡・医療保険）
- ・ 企業年金基金、確定拠出年金（マッチング拠出制度有）
- ・ 財形貯蓄制度（利息補助制度有）
- ・ 従業員持株会（奨励金制度有）
- ・ 社内表彰制度
- ・ 健康保険組合提供の保養所、旅行支援も利用可能
- ・ 社内イベントも実施（納涼会、忘年会、納会、運動イベント）

福利厚生

健康経営への取り組み

- ・ 「健康宣言」の実施
- ・ 社員の健康を支援
ウォーターサーバー完備、インフルエンザ予防接種・歯科検診
健康セミナーも多数実施
- ・ 衛生委員会で社員一人一人が働きやすい環境作りを検討
- ・ 就業時間および社内での喫煙禁止
- ・ 有給休暇推奨として年休一斉取得日を設定
- ・ 社員平均残業時間 10時間/月
- ・ 在宅勤務併用で余暇を充実できるように配慮



よくあるご質問（1 / 3）

Q

残業や休日出勤ってあるの？

A

2022年度の全社員の月平均残業時間は約10時間ですが、入社1～2年目は残業0時間の人がほとんどです。

また夜間作業が発生した場合、日中は出勤しないなどシフト制で対応します。

ちなみにクラウドシステムを導入し、1分単位で労働時間を計算。

衛生委員会でしっかり議論し、全社的に残業抑制に取り組んでいます。
超過労働になりがちな、みなし残業代の制度はありません！

よくあるご質問（2 / 3）

Q

休みの多さや有給休暇の取得状況については？

A

完全週休二日制（土日祝）で、年間休日は120日以上です。
（2024年度は125日）

休日出勤をした場合は、社員の健康面のため、振替休日の制度を導入しています。

有給休暇は基本的には取りやすい環境づくりを整えており、有給休暇の取得を奨励しています。（1時間単位の有給休暇申請が可能）

なお、2022年度の全社員の平均有休取得日数は13日で特に若手社員の方が、よく取得されています。

よくあるご質問（3 / 3）

Q 配属の決定方法、入社後の転勤の可能性は？

A 配属決定は本人の希望と会社側からの視点での素養を考慮して決定しております。転勤はほぼありませんが、本人から希望がある場合は臨機応変に調整します。

Q テレワークは可能ですか？

A 研修期間・OJT期間は原則出社のうえ、研修を受けていただきます。

経験を積んでいけば、テレワーク勤務もすることが可能です。
実績：東京および大阪は約40%、名古屋は90%がテレワーク中です。

奨学金返還支援制度



奨学金返還支援制度（新設）

趣旨

ネクストウェアという企業文化

社長の豊田 崇克は長く一般社団法人ソフトウェア協会の副会長や関東ITソフトウェア健康保険組合の理事に就いております。

これは一企業の発展のみではなく、業界団体の発展、社会貢献を目指したものであり、社会貢献はネクストウェアの社是になっております。

昨今奨学金返済に困窮する若者の就業が社会問題化しております。

そうした課題に企業として貢献できる制度を考案し2025年度入社の新入社員から適用させていただきます。

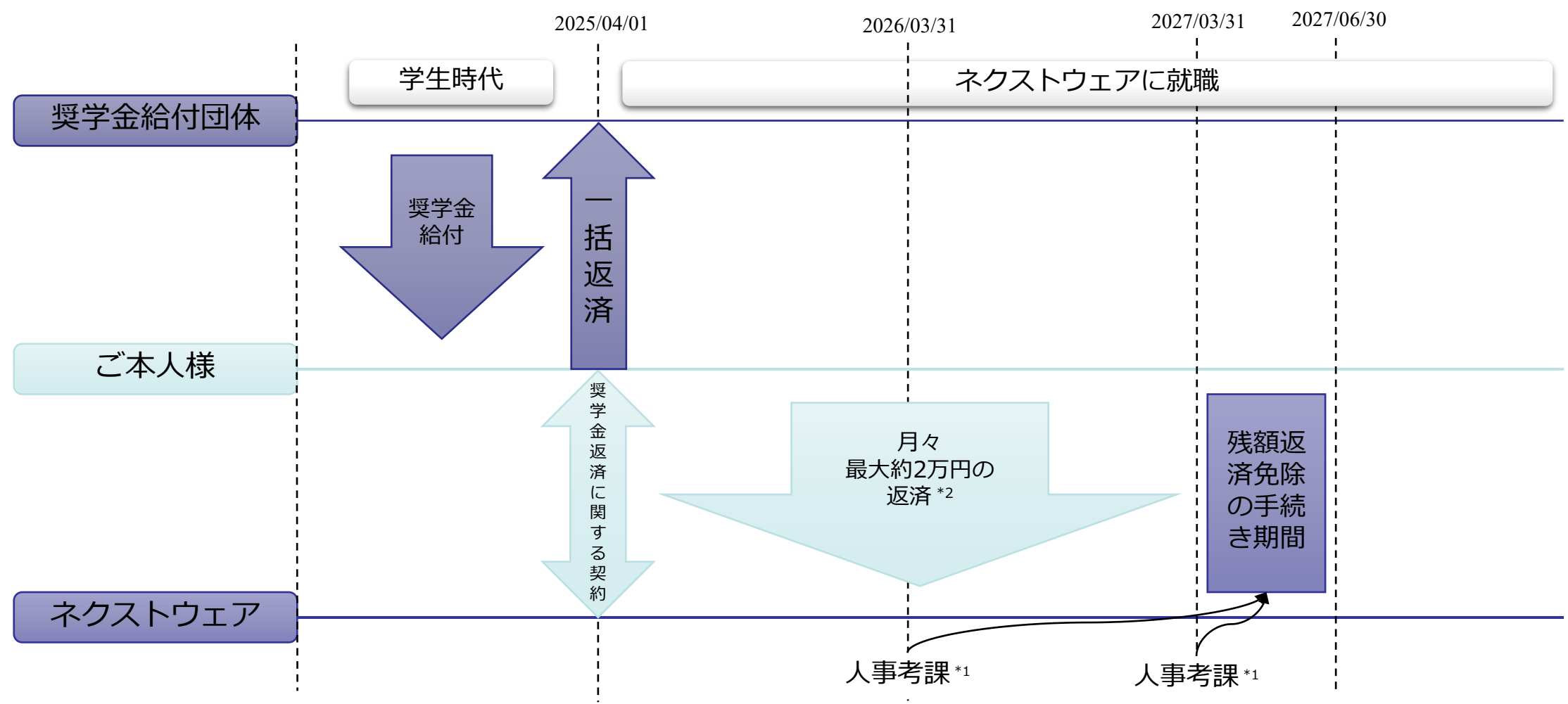
奨学金返還支援制度

制度：ネクストウェアにご入社いただければ奨学金を最大200万円までネクストウェアが建て替え返済する制度です。

制度の概要：ネクストウェアにご入社いただき、その後毎月給与から2万円を奨学金の返済金として天引きいたします。2年間ご勤務いただいた時点で残額を全て会社負担とし本人負担額を免除させていただきます。

制度適用者：2025/04/01以降にご入社いただく新入社員で、奨学金を大学・高専・専門学校在学時に支給を受けていた方。

奨学金返還支援制度詳細（新設）



*1 人事考課とは、年度当初に上司と話し合っって目標を設定し、その目標の達成状況を本人と上司が話し合った結果の成果物です。この人事考課においてB評価以上を2年続けて受けた場合に残額返済免除となります。B以上の評価を受ける社員は全体の99%以上です。

*2 月々の返済額は入社時に貸し付けた金額によって異なります。（詳細は別紙の通り）

別紙：奨学金返還支援制度詳細（新設）

Q. ネクストウェアの奨学金返済支援制度を利用するための資格と手続きを知りたい。

A. ネクストウェアの奨学金返済支援制度を利用するための資格は 2025/04/01 以降にネクストウェアに新入社員として入社し、かつ学生時代に奨学金の支給を受けていたことと金額を証明できる方になります。

Q. ネクストウェア入社時に奨学金返済の契約を結ぶとは、どのような内容でしょうか？

A. ご本人様とネクストウェアとの間で結ぶ奨学金返済のための契約には以下のような内容を含みます。

- 奨学金（最大200万円）をネクストウェアからご本人様への無利子貸付という形式を取らせていただきます。
- 毎月ご本人様から最大約2万円の返済をいただきます。（給与天引き）
- 2年間ご勤務いただいた後、3ヶ月間の手続き期間を経て、その時点でネクストウェアに在籍していれば残額を無返済とすることを明記します。

Q. 受けていた奨学金合計が50万円でした。その場合も毎月の返済額は約2万円でしょうか？

A. 月々の返済額は以下の計算式で求めることとなります。

毎月の返済額 = 奨学金額 * 0.25 / 24ヶ月 （奨学金の25%を2年で返済するという方針です。）

例：奨学金50万円

月々の返済額 = $500,000 * 0.25 / 24 \Rightarrow 5,200$ 円

合計返済額 = $5,200$ 円 * 24ヶ月 = 124,800円

返済免除額 = $500,000 - 124,800 = 375,200$ 円

Q. 貸付という形式の場合、返済免除はどのような手続きになるのでしょうか？

A. 返済免除額をネクストウェアからご本人様に手当てとして支給し、同額を返済していただく形になります。

その場合、返済免除額が手当てとして支給されるため所得税などが一時的にアップします。その税額アップ分を賞与や手当として支給させていただきますので、ご本人様の給与が減額されるなどの不利益を受けることはありません。（それら全ての手続きのため手続き期間を3ヶ月間設けております。）

別紙：奨学金返還支援制度詳細（新設）

Q. ネクストウェアの奨学金返還支援制度が適用される学生の範囲を教えてください。

A. ネクストウェアにご入社いただく大学生、高等専門学校生、専門学校生が対象となります。

Q. 本制度はネクストウェアに入社する中途採用者にも適用されますか？

A. 現状では適用されません。（奨学金返済残額が奨学金・利息・遅延金など一様ではないため、ネクストウェアの支援範囲が奨学金に特定できないためです。）

Q. 奨学金返還支援制度を利用している社員と利用していない社員で、給与、研修、従事する案件、評価などに違いはありますか？

A. ネクストウェアは本制度の利用・非利用による如何なる区別も行いません。

Q. 奨学金を200万円以上給付されておりました。ネクストウェアの奨学金返還支援制度の200万円を超えた範囲の扱いはどのようになりますか？

A. 200万円を超えた範囲についてはご自身で返済をお願いいたします。

Q. 奨学金返還支援制度の適用職種を教えてください。

A. システムエンジニア職のみとさせていただきます。

Q. 奨学金返還支援制度はネクストウェアのグループ会社（システムシンクなど）にも適用されますか？

A. 2025/04/01 時点ではネクストウェアのみを適用対象と考えております。

Q. 奨学金返還支援制度の適用を受けるためには学業成績や出身学部なども判断材料になりますか？

A. ネクストウェアにご入社いただく社員が利用できるシステムですので、それ以外の条件はありません。

Q. ネクストウェアの奨学金返還支援制度を利用し2年以内に離職しました。その際は残額を返済する必要がありますか？

A. 大変申し訳ありませんが、残額「（契約をした貸付金） - （月々の返済額）」をネクストウェアにご返済いただくこととなります。

IT 企業でインターンシップ

IT企業は何をしているの？

システムエンジニアの
仕事を体験してみたい！

1歩踏み出した先の可能性は無限大

Summer Internship (期間：1週間)

開始日	7月8日	7月22日	7月29日	8月5日	8月19日	8月26日
	~	~	~	~	~	~
	7月12日	7月26日	8月2日	8月9日	8月23日	8月30日

締切

実施日の
1週間前
までに書類必着

内容

Microsoft の PowerApps を主に使用し、LowCode のアプリケーション開発にチャレンジしていただきます。また単体試験などの開発プロセスも経験していただきます。

対象

大学院・大学・専門学校・高専に在学中のソフトウェア開発に興味のある学生
(学部不問)

応募

メールで以下の内容をご送付ください。
[学校名・学部名][名前][住所][生年月日]
[連絡先(携帯番号・メールアドレス)]
[志望理由]

recruit@nextware.co.jp

Experience the future

[個人情報の取り扱い]

ご提出いただきました個人情報はインターンシップの選考および応募者への連絡以外の目的では利用いたしません。全ての個人情報は一定の保存期間経過後、弊社が責任をもって破棄させていただきます。

[問合せ先・インターンシップ実施場所]

ネクストウェア株式会社

東京都港区南麻布 5-2-32 興和広尾ビル 9 階

お問い合わせ先

03-5447-2511

recruit@nextware.co.jp