

2023年4月入社
(高専生のみ)

33名

2024年4月入社予定
(高専生のみ)

39名

2025年卒採用予定人数
(高専生のみ)

45名



当社紹介Movie



TITEC
AMENITY LIMITED

TITEC
Let's New Value!

トテックアメニティ株式会社

TOTEC の高専採用チーム



チームリーダー
九州・山口地区担当

えとう

るい

名前：**江藤 瑠維**

久留米高専 電気電子工学科 / 2008年卒

職歴：商品開発 → 採用

趣味：野球



TOTEC の高専採用チーム



- ・名前：小豆澤 航 (アズキザワ ワタル)
- ・出身地：千葉県
- ・出身学校：木更津高専 専攻科 機械・電子システム工学専攻
- ・前職：医療機器メーカー フィールドエンジニア
- ・所属：経営管理本部 リクルートセンター 高専生採用チーム
- ・趣味：食事、アニメ、ドライブ

北海道・東北
北信越・関東地区担当



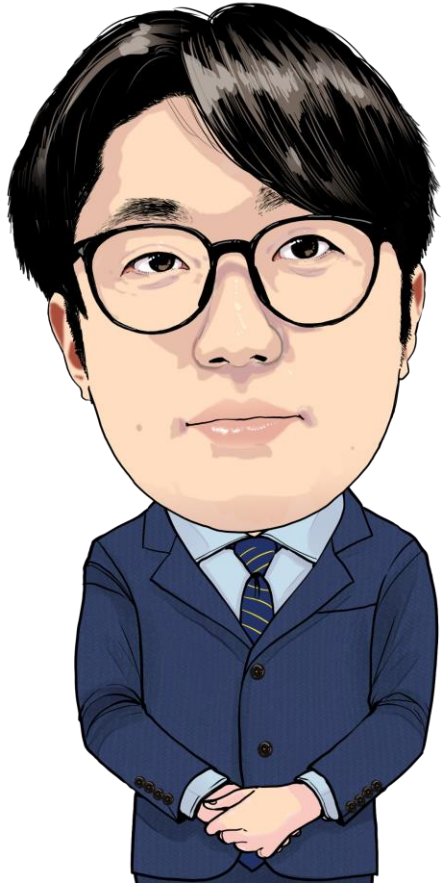
TOTEC の高専採用チーム

あんどぅ りょうじ
名前：安藤 陵史

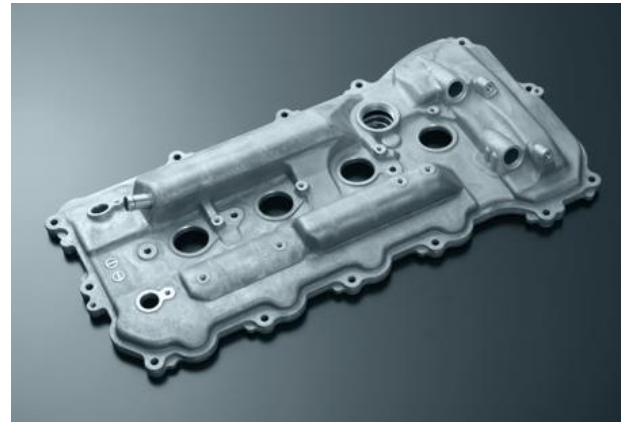
愛知大学（文系） 趣味：インドア（音楽、ゲーム、映画）

職歴：自動車部品メーカー ⇒ トーテックアメニティ

製造ライン改善、作業安全評価など



東海地区担当



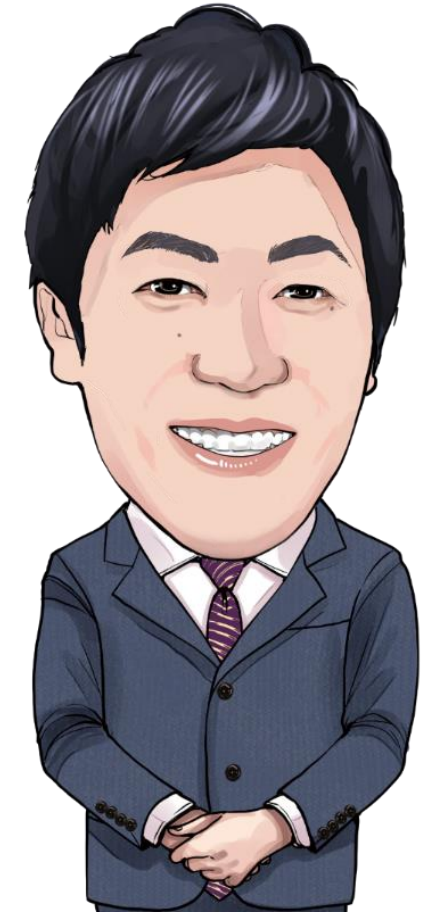
TOTEC の高専採用チーム

こうだ

しゅうたろう

名前：**香田 周太郎**

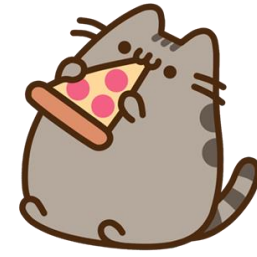
- ・医療コンサル（8年）→採用担当（6年）
- ・趣味：キャンプ・スノーボード
- ・好きな食べ物：ラーメン



関西・中国・四国
地区担当

Nakamura Sayaka

中村 紗矢香



前職 自動車ディーラー（採用→経理事務）
趣味 旅行（国内・海外）お笑い鑑賞 グルメ巡り
特技 金魚すくい 早起き

一言 体を動かしたり、動物や自然と触れ合うのが大好きです
お勧めのアクティビティがあれば教えてください♪



新卒採用

高専生積極採用中

【2023年4月入社／33名】

北九州高専 5名、佐世保高専 3名、熊本高専 3名、久留米高専 1名、有明高専 1名
大分高専 1名、都城高専 1名、鹿児島高専 1名、宇部高専 1名
香川高専 2名、米子高専 1名、新居浜高専 1名、奈良高専 1名、大阪公立高専 1名
岐阜高専 2名、豊田高専 1名、鳥羽商船高専 1名、近大高専 1名
東京高専 1名、群馬高専 1名、福島高専 1名、一関高専 1名、苫小牧高専 1名

【2024年4月入社予定／39名(2023年12月時点)】

北九州高専 3名、佐世保高専 6名、熊本高専 4名、大分高専 3名、有明高専 1名
久留米高専 1名、鹿児島高専 1名
香川高専 1名、高知高専 1名、弓削商船高専 1名、広島商船高専 1名、奈良高専 1名
豊田高専 2名、鳥羽商船高専 1名、近大高専 4名
木更津高専 2名、東京高専 1名、産業技術高専 1名、仙台高専 1名、福井高専 1名
福島高専 1名、鶴岡高専 1名

高専生から選ばれる理由



高専卒でも**設計開発**できる



勤務地・職種が選べる



研修制度・福利厚生が充実



選べる職種



機械設計
エンジニア



電気電子設計
エンジニア



組込制御
エンジニア



ドローン
エンジニア

～やりたいことが仕事にできる～



IT
エンジニア



システム
エンジニア



ネットワーク
エンジニア



検証エンジニア

選べる勤務地



～働きたい地区で仕事ができる～



★九州出身者★
初任地を関東・東海・関西を
希望しても、本人の希望で
九州へUターンできます！

九州地区

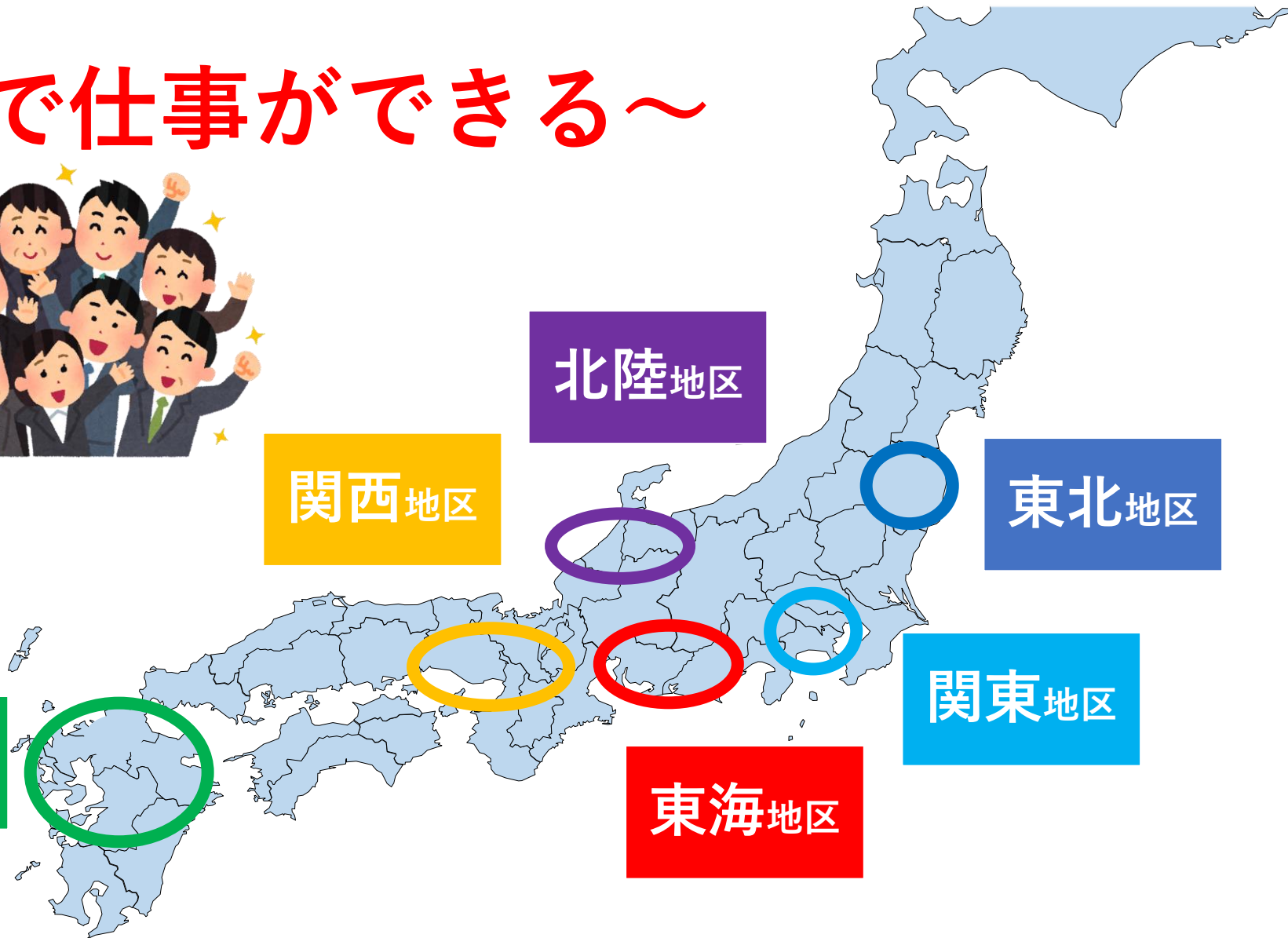
関西地区

北陸地区

東海地区

関東地区

東北地区



会社概要

- 本社 名古屋市（東京都新宿区）
- 設立 1971年5月20日
- 資本金 1億円
- 社員数 3,258名（連結：2023年4月時点）
- 売上 334億円（連結：2023年3月期）
- 関連企業

創業53年目

TOTEC frontler
エンジニアリングソリューション/評価・検証・生産技術

TOTEC
BUSINESS SUPPORT
オフィスサプライ、印刷/グラフィック、Web制作

Japan Circuit
電子回路基板設計・製造・実装

DRONE
ドローン開発・製造・ソリューション

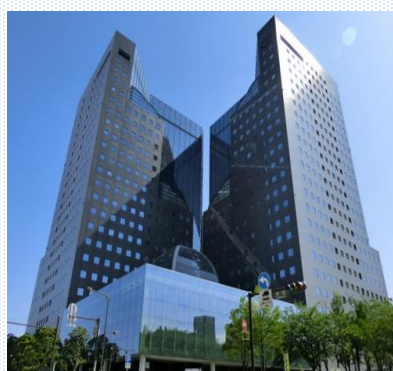
BOOLEJAPAN



本社（名古屋）



東京本社



川崎事業所



大阪事業所



九州事業所



24
拠点

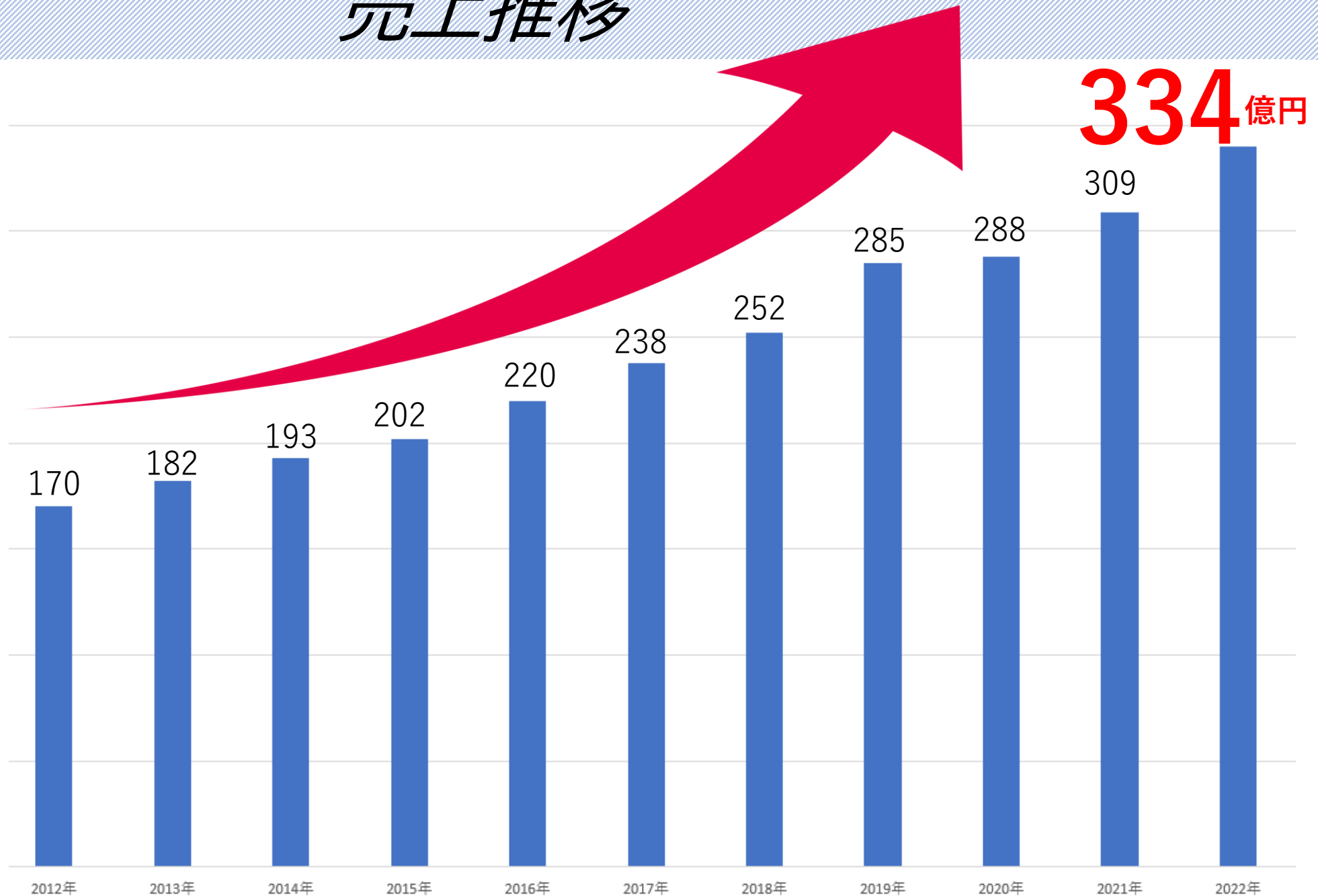
売上推移

11期連続
決算賞与

9期連続
ベア実施

通常賞与
特別加算

社員
還元



TOTEC の事業内容

ITソリューション
事業

IT Solution

- Sier -

エンジニアリング
ソリューション事業

Engineering
Solution

- 設計開発 -

検証
ソリューション
事業

Validation
Solution

ドローン
事業

Drone

2本柱の安定性◎



ITソリューション事業

福祉・介護

- ・介護事業者情報検索システム
- ・介護給付適正化事総合支援パッケージ

病院

- ・電子カルテ・医事会計部門ソリューション
- ・レントゲン画像処理



官公庁・自治体

- ・住民情報システム
- ・給食管理ソリューション
- ・施設予約システム
- ・自治体向けグループウェア
- ・公共図書館システム
- ・健康管理システム

公共・医療に強いシステム会社

製造業向け

- ・生産管理連携ソリューション
- ・生産管理システム
- ・図面管理、文書管理システム
- ・情報活用ダッシュボード
- ・生産スケジューラー
- ・集計レポートニングツール

全業種向け

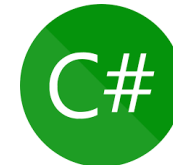
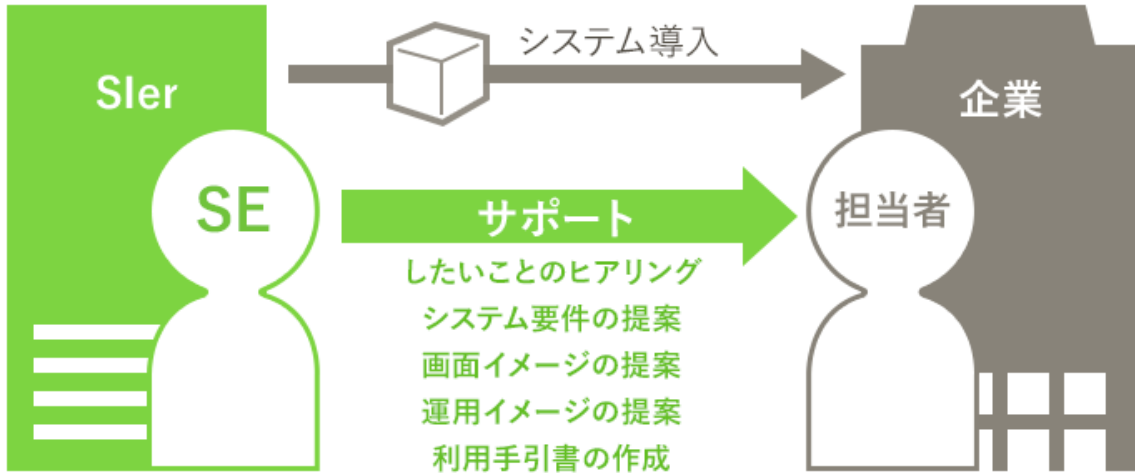
- ・ECサイト
- ・SFA、CRM/クラウドアプリ開発
- ・会計、人事給与ソリューション
- ・基幹業務システム
- ・IT資産管理



ICT部門も
あります



ITソリューション事業／システムエンジニア



ユーザー企業（発注元）
・システム開発依頼



大手Sler（元請け）



- ・顧客対応
- ・プロジェクト管理
- ・要件定義
- ・基本設計（・詳細設計）

開発担当（二次請け）



- ・開発（・単体テスト）

開発担当（三次請け以降）



- ・開発

新入社員研修／名古屋・東京本社（3ヶ月）

ビジネスマナー／コミュニケーション／セキュリティ／コンプライアンス／問題演習

Office(Excel/Word)/文章作成能力/プレゼンテーション

IT基礎 (NW/セキュリティ/SQL/アルゴリズム)

Java (文法/オブジェクト指向/DB連帯)

Webアプリ基礎

サーバサイドJavaプログラミング

開発プロジェクト演習

ITソリューション事業／ネットワークエンジニア

様々な業界における事業規模や拠点数に合わせ、最適なネットワークシステムの設計・構築・運用を統合的に、当社の優れた技術を提供しています。



企画・立案

設計・構築

運用

診断・監査

Security



システムの
セキュリティ構築



通信ネットワークの
設計・構築



業務用サーバの
運用・保守

新入社員研修／名古屋・東京本社
(3ヶ月)

ビジネスマナー
コミュニケーション
セキュリティ
コンプライアンス
問題演習

ネットワーク基礎

CCENT研修

CCNA研修

Office(Excel/Word)
文章作成能力
プレゼンテーション

Linux研修

Linuxサーバ研修

ITソリューション事業



社員紹介 (SE)

こんな方がマッチします！



システム
インフラ
設計が
したい！

ITエンジニア
になりたい！

IT業界で
活躍
したい！



多彩な産業分野の製品開発に貢献



自動車

航空機

産業
機器



精密
機器

設計

製品開発は止まらない

設計開発に特化

ECU



半導体



車載
機器



LSI



エンジニアリングソリューション事業

企画

開発

試作

生産

販売

企画

デザイン

設計部門

生産技術

生産

販売

販売店

当社の配属はここ！



メーカーでは、高専生は配属されることが多い

夜勤・交替勤務
休みが不定休

機械設計エンジニア

電気・電子設計エンジニア

組込制御エンジニア

エンジニアリングソリューション事業

メーカー

当社担当 : 設計開発工程

仕様設計・提案

機械

構造基本設計

構造詳細設計

電気
電子

回路設計

基板設計

基板製造
部品実装

組込

ソフトウェア設計

コーディング

試作製作

設計検証

評価試験



メーカー

【自動車】

車車間通信制御ソフト開発、自車位置検知制御ソフト開発、電子ミラー制御ソフト開発、周辺監視制御ソフト開発、プリクラッシュセーフティシステム制御ソフト開発、エアバッグ制御ソフト開発 etc

【航空機】

地上支援機制御ソフト開発、飛行試験データ解析、フライトシュミレーター用制御、試験装置用制御ソフト開発 etc



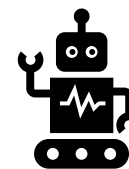
【FAシステム】

産業用ロボット制御ソフト開発、半導体製造装置制御ソフト設計、無人搬送制御ソフト開発、画像処理システム制御ソフト開発、自動倉庫制御ソフト開発 etc



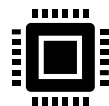
【精密機器】

プリンタ制御ソフト開発、プリンタスキャナ制御ソフト開発、デジカメ制御ソフト開発、デジカメ画質制御ソフト開発 etc

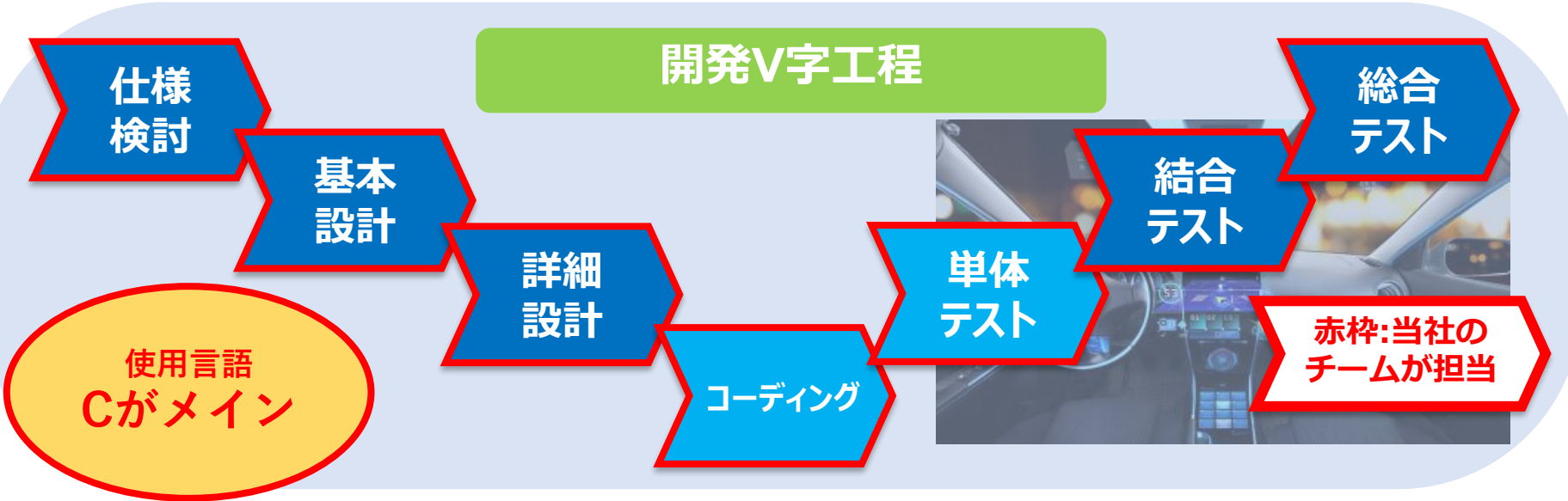


【LSI（半導体）】

イメージセンサー用制御ソフト開発 etc



エンジニアリングソリューション事業／組込制御エンジニア



【入社後の業務イメージ】

配属後、先輩に付いてOJTから業務に入るのがスタンダード
難易度が低い業務(主に修正)から開始し、製品/業務知識を深めます

【具体例】

- ・単体テスト：完成したソフト(単体機能)のテスト
- ・コーディング：詳細設計書を基にコードを書く(修正含む)

【キャリアプラン】

1～3年目：先輩指示での業務 → 3～5年目：業務の単独遂行
5～10年目：リーダー業務（設計上流工程、仕様検討）

新入社員研修
名古屋本社／3ヶ月

ビジネスマナー
コミュニケーション
セキュリティ
コンプライアンス
問題演習

Office(Excel/Word)
文章作成能力
プレゼンテーション

スキル確認テスト
研修計画
基礎スキル研修

電気電子技術基礎

マイコン技術
(H8マイコン開発)

C言語
プログラミング

システム開発演習

【自動車】

エアバッグECU回路設計、ハイブリット用DCDCコンバータ回路設計、先進運転支援システムECU・LSI回路設計、ワイヤーハーネス回路設計、車載通信モジュール（DCM）回路設計、運転手サポートシステムECU回路設計 etc



【航空機】

電装品系統設計、航空電子機器設計 etc



【鉄道車両】

電気鉄道車両制御盤設計 etc

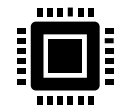


【FAシステム】

産業用ロボット回路設計、半導体製造装置回路設計、無人搬送制御盤・配線設計、画像処理システム回路設計、工作機シーケンサ回路設計、etc

【LSI（半導体）】

イメージセンサー用LSI回路設計、画像表示用LSI回路設計、手振れ補正用LSI回路設計、車載用LSI回路設計、イメージセンサー工程開発 etc



エンジニアリングソリューション事業／電気電子設計エンジニア



【入社後の業務イメージ】

配属後、先輩に付いてOJTから業務に入るのがスタンダード
難易度が低い業務(主に修正)から開始し、製品/業務知識を深めます

【具体例】

- ・設計補助：先輩が設計した回路のパターン製図/修正
- ・設計評価：試作基板が仕様通りに仕上がっているか実機評価

【キャリアプラン】

1～3年目：先輩指示での業務 → 3～5年目：業務の単独遂行
5～10年目：リーダー業務

新入社員研修
名古屋本社／3ヶ月

ビジネスマナー
コミュニケーション
セキュリティ
コンプライアンス
問題演習

Office(Excel/Word)
文章作成能力
プレゼンテーション

スキル確認テスト
研修計画
基礎スキル研修

電気電子技術基礎

アナログ・デジタル
回路基礎

電気電子装置
開発演習

【自動車】

ボデー部品設計、サンルーフ設計、エアバック設計、エンジン設計、ハイブリット用電池ユニット設計、ハイブリット用電池モジュール開発、ハイブリット用DCDCコンバータ設計、燃料電池用防振ゴム設計、燃料タンク及び配管設計 etc



【航空機】

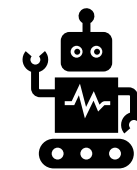
構造設計（胴体、主翼、尾翼）、構造解析（静強度、振動、疲労、流体）、艙装設計（操縦系、降着系、動力系、燃料系、油圧系、空調系）、エンジン設計、ワイヤーハーネス経路設計、治工具設計 etc

【鉄道車両】

新幹線電動機艙装設計、鉄道車両室内装備設計、鉄道車両車体設計、鉄道車両ワイヤーハーネス経路設計 etc

【FAシステム】

産業用ロボット設計、半導体製造装置設計、無人搬送機設計、梱包全自動設備設計 etc



【精密機器】

プリンタ機能部品設計、プリンタ筐体設計、プリンタスキャナーヘッド設計etc



エンジニアリングソリューション事業 / 機械設計エンジニア



【入社後の業務イメージ】

配属後、先輩に付いてOJTから業務に入るのがスタンダード
難易度が低い業務(主に修正)から開始し、製品/業務知識を深めます

【具体例】

- ・設計補助：先輩が設計した製品(部品)をCADで作図/修正
- ・設計評価：試作品が仕様通りに仕上がっているかの評価

【キャリアプラン】

1～3年目：先輩指示での業務 → 3～5年目：業務の単独遂行
5～10年目：リーダー業務

新入社員研修
名古屋本社 / 3ヶ月

ビジネスマナー
コミュニケーション
セキュリティ
コンプライアンス
問題演習

Office(Excel/Word)
文章作成能力
プレゼンテーション

スキル確認テスト
研修計画
基礎スキル研修

機械系基礎知識

製図演習
(手書き)

製図演習
(2D/3D-CAD)

設計製図演習

エンジニアリングソリューション事業



社員紹介（設計）

こんな方がマッチします！



設計開発
したい！

設計の
スペシャリスト
になりたい！

ものづくり
が好き！



検証ソリューション事業

最先端開発の品質担保



医療
機器



産業
機器



自動
運転

検証

AI



ECU

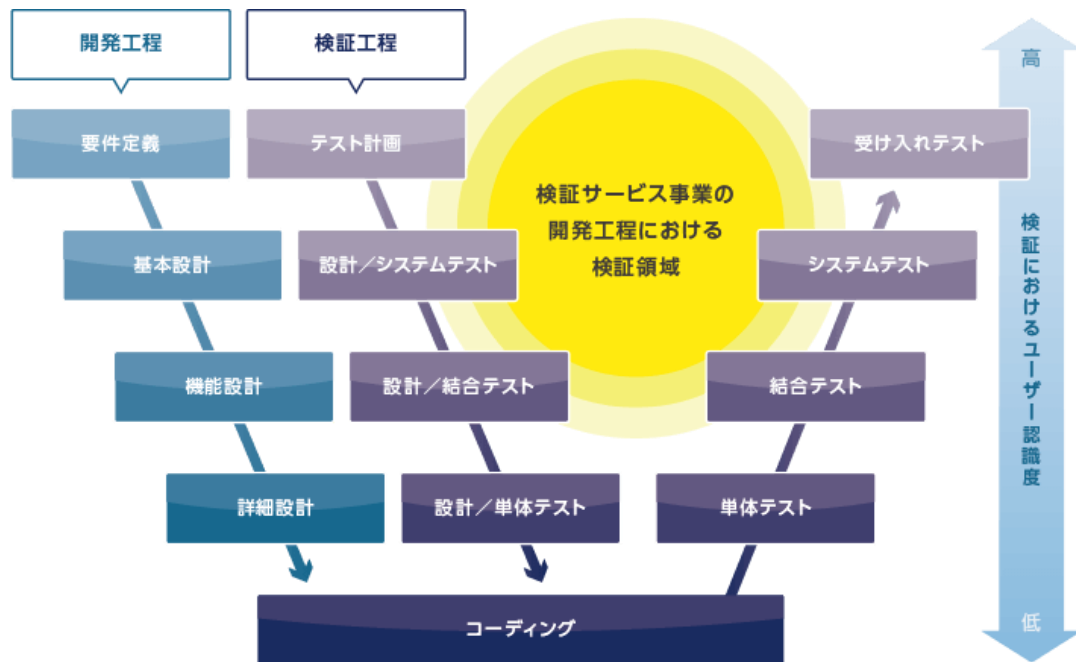


検証ソリューション事業／検証エンジニア

システムの**品質向上を支援する**検証プロセスを提供する**事業**

開発工程が逼迫しているお客様に対し、第3者検証を実施します。

- ①テスト戦略の検討・提案（業務効率化に伴うコストダウンなど）
- ②テスト計画（テスト技法の選定、スケジュール、コスト・・・）
- ③テスト設計（テスト環境の設計、手順の設定、テスト自動化設定）
- ④テスト実行（不具合があれば、お客様に報告。修正依頼。）



新入社員研修／東京本社
(3ヶ月)

ビジネスマナー
コミュニケーション
セキュリティ
コンプライアンス
問題演習

IT基礎

Java研修

プログラム開発

Office(Excel/Word)
文章作成能力
プレゼンテーション

QC研修

テスト研修

検証ソリューション事業

大手メーカー×TOTEC 検証

自動運転開発



検証ソリューション事業



社員紹介（検証）

こんな方がマッチします！



新規事業
で挑戦
したい！

検証のプロ
になりたい！

実験で
考察を立
てること
大好き！



ドローン事業

ドローン運用で社会貢献



教育



調査



復興
支援

ドローン

機体
開発



測量



ドローン事業／ドローンエンジニア

レスキュードローン



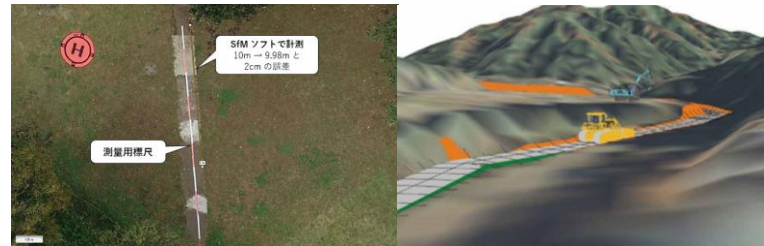
害虫駆除



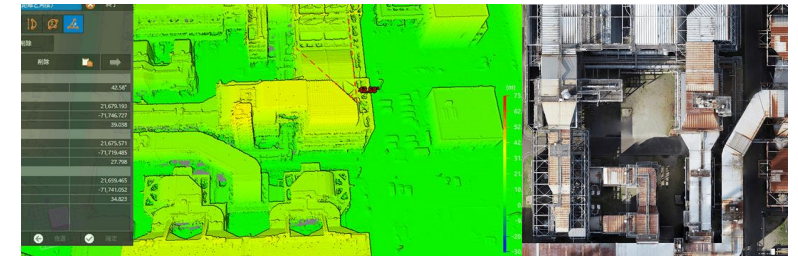
森林調査



ドローン測量士



インフラ点検



パイロット



機体開発・メンテナンス



ドローン事業

こんな方がマッチします！



幅広い
仕事が
したい！

ドローンの
スペシャリスト
になりたい！

ドローンが
好き！



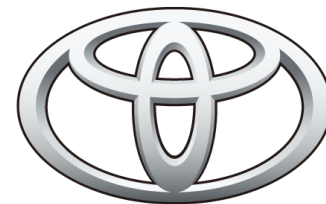
取引先 (一部)

SONY



TOKAI RIKA

TOTO



日本赤十字社
Japanese Red Cross Society

HITACHI

Muratec

YASKAWA

TOYOTA

NISSAN

FUJITSU



東京都



独立行政法人
国立病院機構
National Hospital Organization

AISIN

HINO



NTT



神奈川県

Kawasaki

大阪府

NRI

野村総合研究所
Nomura Research Institute



東北大学

DENSO

Kubota



MITSUBISHI
ELECTRIC



愛知県

DAIHATSU



日本気象協会

HONDA

The Power of Dreams

MIZUHO

当社の魅力

6のKEY

6. 健康経営



経済産業省認定
『健康経営優良法人』
に6年連続認定！

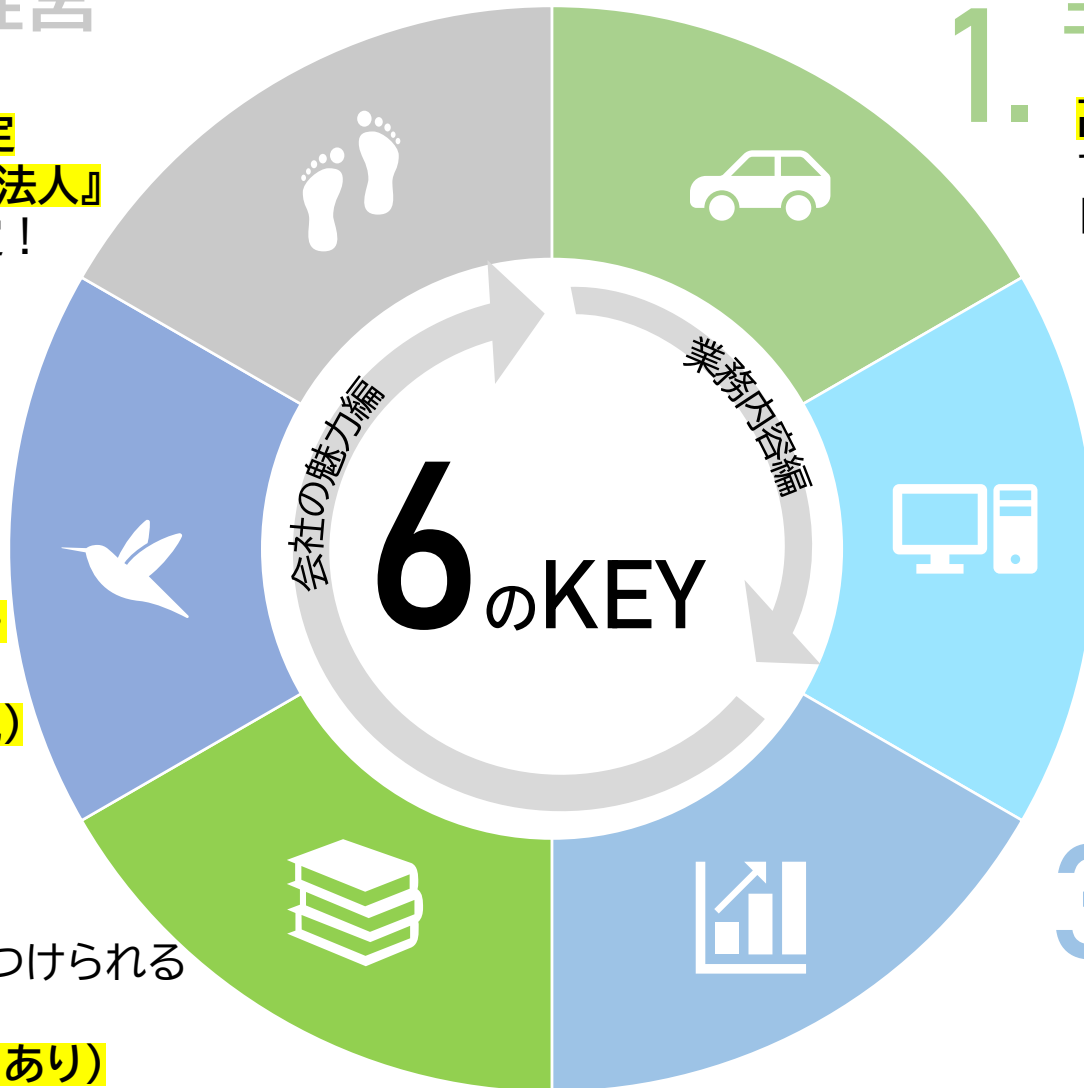
5. 福利厚生

プライベート充実を
手助けする
豊富な福利厚生
(旅行補助・温泉補助・
スポーツジム補助・
テーマパーク補助 他)



4. 教育

スキル・知識を身につけられる
教育制度充実
年間250講座(日当あり)
教育補助5万円/年 など



1. モノづくり

高専卒でも設計開発に特化した仕事ができる！自動車・ロボット・半導体など
【職種:組込制御・電気電子設計・機械設計】



2. IT

上流～下流工程まで
幅広く技術力が身につく
自治体・医療・学校・民間企業など
【職種:SE・ネットワークエンジニア・検証】



3. 安定性

コロナ禍でも
増収増益だから安心！
11期連続決算賞与支給中！
ベアも同じく継続中！

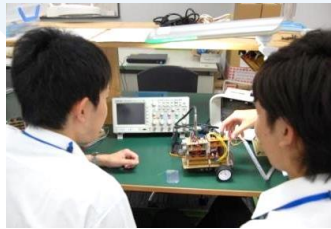


TOTEC の働きやすさ 自己啓発支援

新入社員研修（3ヶ月）

名古屋本社・東京本社で実施

基礎 + 技術研修



資格取得 インセンティブ制度

支給額

最大**20**万円 + **受験料**

社内研修

- ・年間 **250** 講座
- ⇒**無料、交通費、日当支給**
- ⇒**資格対策講座もあります**

人財育成こそが最大の投資！

教育補助制度

私が購入した書籍
(一部)

年間 **5**万円/人
教育補助費支給!



TOTEC の働きやすさ 奨学金返済支援

年齢制限
30歳まで

例

通常

TOTECに入社
した場合



奨学金の返済額のうち、ひと月あたり
一律 **5,000円**、年間 **60,000円**
を支援する制度

TOTEC の働きやすさ リフレッシュ

宿泊費補助

15,000円 / 年
※扶養家族分も出ます！

温泉補助

10,000円 / 年

日帰り旅行補助

6,000円 / 年



テーマパーク費用補助

6,000円 / 年

チケット提供



海外旅行補助

20,000円 / 年

年間休日 **123日**

年間有休取得平均(全社) **13.1日**

月平均所定外労働時間(全社) **18.1時間**

TOTEC の働きやすさ 健康サポート

ジム利用補助

2,000円 / 月

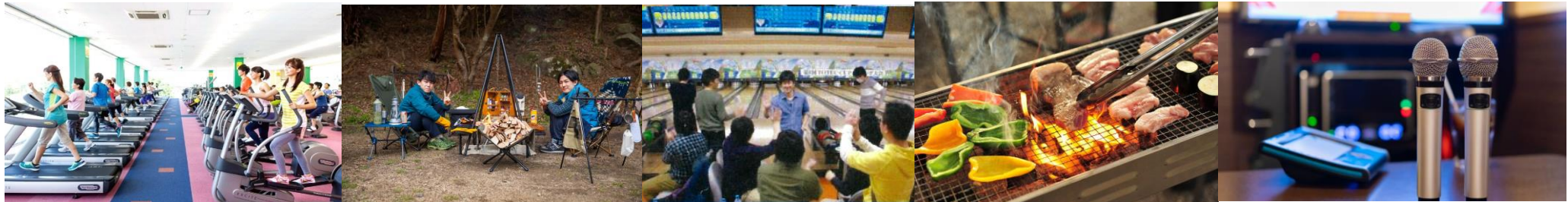
禁煙奨励金

5,000円

インフルエンザ
予防接種費用補助

3,000円

※扶養家族分も出ます！



健コミ

健康増進 × コミュニケーション活性化

スポーツ・競技大会参加 / 社員同士のスポーツ・屋外活動 etc

6,000円 / 年

TOTEC の働きやすさ 部活動

野球、サッカー・フットサル、テニス、バスケ、
バドミントン、自転車、登山サーフィン、マラソ
ン、ボウリング、サバイバルゲーム、トレーニン
グ、ゴルフ、ボルダリング、ツーリング、写真、
自動車、釣り、軽音楽…39以上



活動費用補助

+

懇親会費用補助制度あり

経済産業省認定

6年連続認定

健康経営優良法人

(大規模法人部門)



2023
健康経営優良法人
Health and productivity

特に優良な健康経営を実践して
企業等や法人を顕彰する制度



選べる職種



機械設計
エンジニア



電気電子設計
エンジニア




組込制御
エンジニア



ドローン
エンジニア

～やりたいことが仕事にできる～

IT
エンジニア



システム
エンジニア



ネットワーク
エンジニア



検証エンジニア

選べる勤務地



～働きたい地区で仕事ができる～



★九州出身者★
初任地を関東・東海・関西を
希望しても、本人の希望で
九州へUターンできます！

九州地区

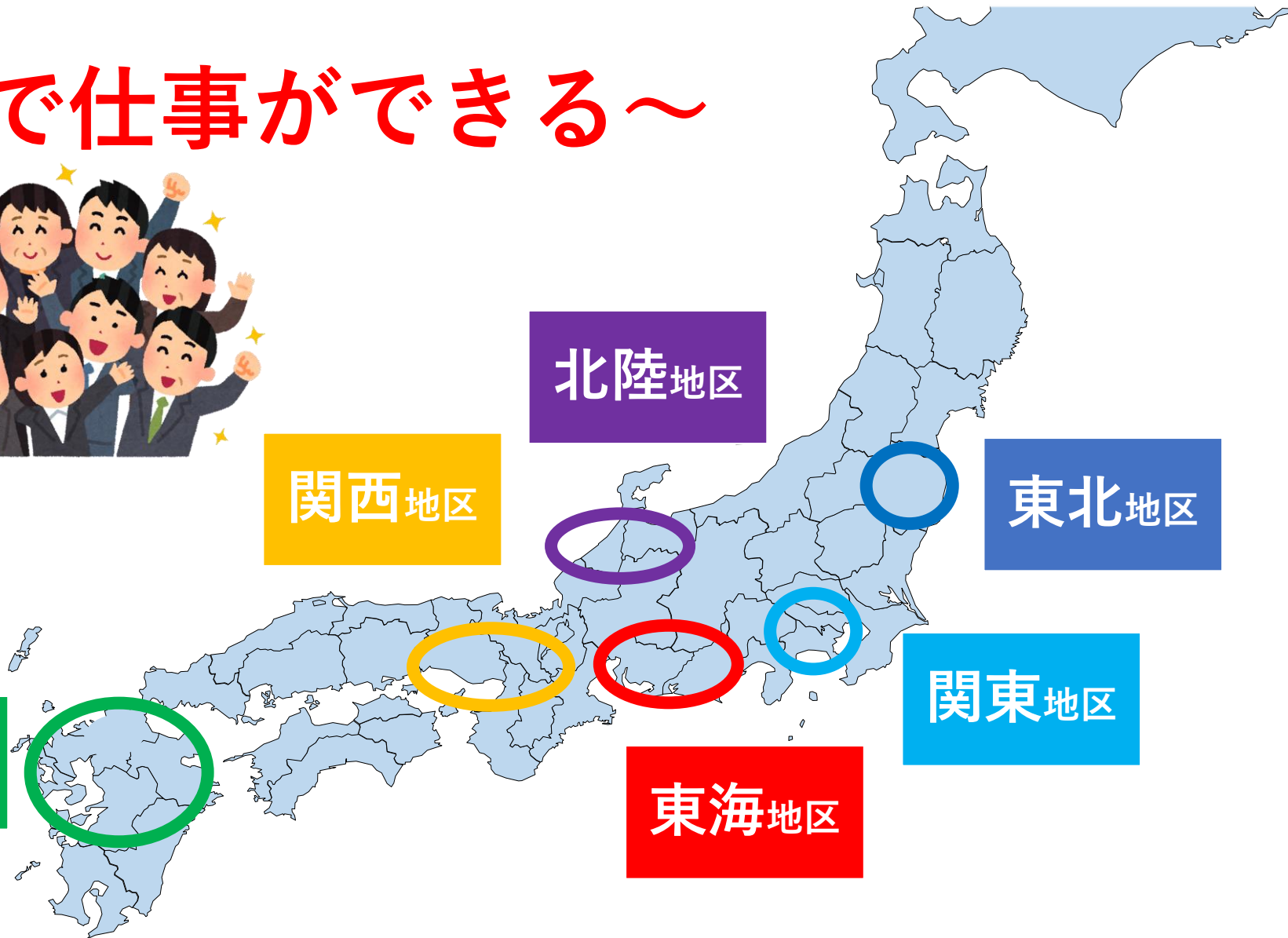
関西地区

北陸地区

東海地区

関東地区

東北地区



学校推薦制／選考の流れについて



WEB試験内容／適性検査20分、一般・専門45分

※その他：健康アンケート、スキルアンケート、自己紹介書のご協力をお願いいたします。

★応募希望者★

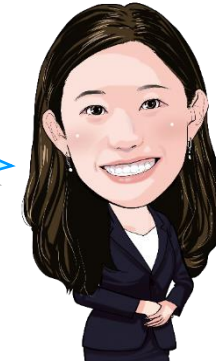
- ①就職担当の先生へ『トーテックアメニティ』を学校推薦で応募したい旨をお伝えください
- ②就職担当の先生から採用担当へ連絡がきます
- ③採用担当から就職担当の先生へ今後の流れをお伝えします

TOTEC はこんな方にマッチングする会社



設計開発の
仕事がしたい

地元が好き！
腰を据えて
働きたいなあ。



安定した土台
があり、**成長**も
している会社が
いい！

自動車や
ロボットなど、
ものづくりが
好き！！



福利厚生や
社風が良い
会社がいいなあ。。。
土日休みが良い！

技術者として
スキルアップ
し続けたい！



TOTEC 紹介動画



事業内容



社員紹介 (SE)



社員紹介 (設計)



社員紹介 (検証)



グループ会社



研修制度



福利厚生



キャリアプラン