

**AD** アイシン開発株式会社  
AISIN DEVELOPMENT Co.,Ltd.

本社 〒448-8525 愛知県刈谷市相生町3丁目3番地  
TEL/0566-27-8700 (代)

豊田営業所  
〒473-0922 愛知県豊田市高岡本町秋葉129番地  
TEL/0565-52-5304 (営業部)

安城営業所  
〒444-1164 愛知県安城市藤井町東長先2番地23  
TEL/0566-99-6321

〈ADグループ〉

**ADG** 株式会社エィディーグリーン  
〒473-0922 愛知県豊田市高岡本町秋葉129番地  
TEL.0565-52-8771

**ADN** 株式会社エィディーノビ  
〒448-8525 愛知県刈谷市相生町3丁目3番地  
TEL.0566-63-6282

**ADL** アイドリームライフサポート株式会社  
〒474-0037 愛知県大府市半月町4丁目188番地  
TEL.0562-47-7190

**ADA** AISIN DEVELOPMENT OF AMERICA, Inc.  
〒448-8525 愛知県刈谷市相生町3丁目3番地  
TEL.0566-27-8700

AISIN DEVELOPMENT Co.,Ltd. 施工事例集 Vol.6

# WORKS



# その先へ、進行形。

人と街、そして未来へ

アイシン開発グループは、

さまざまなモノづくりを通じて学んできた

品質へのこだわりを人々の未来の暮らしへ

役立てたいと考えています。

環境保全・省エネなど市場の変化に柔軟に対応し、

安定した高度な技術・サービスで

確かなモノづくりと幸せなコトづくりをかねそなえる

未来を創造し、人へ、街へ、あしたへ、

お届けし続けていきたいと思えます。

未来の環境を見据え、  
あらゆる分野を  
総合力でサポートします。

## 建築

工場・オフィスビル・公共施設から福祉施設・共同住宅まで多彩な建築物を手がけています。

## 土木・緑化

街づくりの土台となる公共工事をはじめ、宅地造成工事、街を潤す緑化工事で人に優しい環境づくりを推進します。

## プラントサポート

建築・土木・ライン改善の三位一体により、生産施設の整備・改善・新製品の導入などトータルにサポートします。

## 再開発事業

空洞化が進む中心市街地や商店街を再構成し良質な住環境・都市環境の街づくりをご提案します。

# Contents

## オフィスビル

アイシン・エイ・ダブリュ(株) 技術センター	アイシングループ関連	03
アイシン精機(株) 共同館・共同館ホール	アイシングループ関連	03
アイシン高丘(株) 本社ビル	アイシングループ関連	04
(株)アドヴィックス テクニカルセンター	アイシングループ関連	04
(株)東陽 TMGセンター	民間	05
明治電機工業(株) エンジニアリング事業本部	民間	05
豊安工業(株) 新事務所	民間	05
ミスショー(株) 本社事務所	民間	05
白月工業(株) 新社屋	民間	05

## 工場・研究施設

アイシン・エイ・ダブリュ(株) 吉良工場	アイシングループ関連	06
アイシン・エイ・ダブリュ(株) ものづくりセンター	アイシングループ関連	06
アイシン・エイ・ダブリュ(株) 第3台上実験棟	アイシングループ関連	07
(株)アドヴィックス 半田第1工場 増築	アイシングループ関連	07
アイシン新和(株) 新加工工場	アイシングループ関連	08
アイシン辰栄(株) 幸田工場	アイシングループ関連	08
アイシン精機(株) 西尾ダイカスト工場 南棟	アイシングループ関連	09
アイシン機工(株) 吉良工場ものづくり棟	アイシングループ関連	09
アイシン精機(株) Vラボ	アイシングループ関連	09
アイシン軽金属(株) ダイカスト西工場	アイシングループ関連	09
アイシン・エイ・ダブリュ(株) 岡崎東工場	アイシングループ関連	09
(株)アドヴィックス 半田第1工場	アイシングループ関連	09
アイシン・エイ・ダブリュ工業(株) 池ノ上工場	アイシングループ関連	10
光南工業(株) 高岡事業所 整備工場	アイシングループ関連	10
中島特殊鋼(株) 新工場	民間	10
(株)石亀工業 新工場	民間	10
新三商事(株) 新三工房	アイシングループ関連	10
碧南運送(株) 豊田新整備工場	アイシングループ関連	10

## 物流施設・倉庫

レッドウッド名古屋南ディスプレイセンター	民間	11
グッドマンジャパン(株) グッドマン大府	民間	11
サンエツ運輸(株) 新湊営業所	アイシングループ関連	12
(株)ロジックス 豊田南物流センター	民間	12
(株)エイ・ダブリュ・サービス 岡崎物流センター	アイシングループ関連	12
大興運輸(株) 岡崎支店J棟	民間	12

## 公共・厚生施設

刈谷市立 住吉幼稚園	官公庁	13
豊生プレーキ工業(株) 厚生棟	アイシングループ関連	13
アイシン軽金属(株) 射水相撲道場	アイシングループ関連	14
野田市民館	官公庁	14
刈谷市立 刈谷東中学校 中舎・南舎	官公庁	14
刈谷市立 富士松南保育園	官公庁	14
鍋屋上野浄水場 緩速ろ過池築造	官公庁	14

## 事業所内保育施設

あい・マミーズサポート安城 アイシン・エイ・ダブリュ(株) 企業内託児所	アイシングループ関連	15
(医)豊田会 刈谷豊田総合病院 こぼと保育園	トヨタグループ関連	15

## 医療・福祉施設

(医)豊田会 高浜豊田病院	トヨタグループ関連	16
社会福祉法人 ボテト福祉会 生活介護事業所	民間	16
有料老人ホーム グレイシャスピラ安城	民間	16
住宅型有料老人ホーム さわやかなの丘	アイシングループ関連	16
介護付有料老人ホーム 博愛ナーシングヴィラ	トヨタグループ関連	16

## 土木・緑化

(都)7・4・555刈谷駅前線道路新設改良工事	官公庁	17
刈谷駅前南北連絡通路(上部工)	官公庁	17
洲原公園再整備	官公庁	17
道路築造工事(市道八橋町109号線)	官公庁	17
トヨキン(株) 貞宝工場 外構	民間	17
岐阜県美濃加茂市 中蜂屋工業団地造成	民間	17

## 商業施設

光南工業(株) 光南水素ステーション刈谷	アイシングループ関連	18
愛知トヨタ自動車(株) レクサス刈谷	民間	18
ネットヨタ東海(株) 名和店	民間	18
アドバンススクエア刈谷II	アイシングループ関連	18

## 再開発事業

刈谷南桜町地区優良建築物等整備事業	民間	19
宗教法人 休玄寺	民間	19
アルバックスタワー金山駅前	アイシングループ関連	19

## 共同住宅

AIコンフォート和泉	アイシングループ関連	20
AIコンフォート田戸北	アイシングループ関連	20
AIコンフォート田戸	アイシングループ関連	20
アルバックスクエア刈谷レジデンス	アイシングループ関連	20
AIコンフォート相見	アイシングループ関連	20

21-22 施工事例実績		
発注者マーク	アイシングループ関連	官公庁
	民間	トヨタグループ関連

※会社名、建屋名は施工当時のものとなります。



オフィスビル

工場・研究施設

物流施設・倉庫

公共・厚生施設

事業所内保育施設

医療・福祉施設

土木・緑化

商業施設

再開発事業

共同住宅

施工事例実績

## ■ オフィスビル



コミュニケーションを触発する、シームレスな知的交流空間を実現

QUALITY POINT	方位に応じたファサードデザイン	交流と協働を支える技術
	知的財産を確実に守る構造技術	CO <sub>2</sub> 削減のための取り組み

【アイシン・エイ・ダブリュ(株) 技術センター】

S7F地下1F 建築面積:7,799㎡ 延床面積:58,204㎡ 設計:アイシン開発・山下設計・清水建設 竣工:2011年

2011年3月  
第43回中部建築賞受賞



年間約53%のCO<sub>2</sub>排出を削減。環境に優しいオフィス空間を実現

QUALITY POINT	技術力と自然力を融合した省エネ設計	免震構造により地震被害を低減
	周辺環境との調和を考えたオフィス空間	中水利用システムにより水資源を低減

【アイシン精機(株) 共同館・共同館ホール】

共同館/S15F 建築面積:3,813㎡ 延床面積:51,423㎡ 設計:アイシン開発・清水建設 監修:安井設計 竣工:2009年  
共同館ホール/S2F 建築面積:1,229㎡ 延床面積:1,440㎡ 設計:アイシン開発・清水建設 竣工:2011年

オフィスビル

工場・研究施設

物流施設・倉庫

公共・厚生施設

事業所内保育施設

医療・福祉施設

土木・緑化

商業施設

再開発事業

共同住宅

施工事例実績



省エネ・省資源を実現。人に優しく使いやすいハイアムニティ空間を提案

QUALITY POINT	トップライトからの光の確保	「風の通り道」を考えた自然換気システム
	照明の効果&省エネ化の実現	緑の憩いと省エネ効果を発揮する屋上庭園

【アイシン高丘(株) 本社ビル】

S7F 建築面積:2,727㎡ 延床面積:16,331㎡ 設計:アイシン開発・山下設計 竣工:2009年



高い耐震性能と防災拠点機能を備えた、BCP対応のオフィスを実現

QUALITY POINT	シンプルで無駄のない建屋構造	地球環境に配慮した省エネ設計
	巨大地震に耐える強固な構造	災害時に防災拠点となる建屋

【(株)アドヴィックス テクニカルセンター】

S7F 建築面積:2,410㎡ 延床面積:15,850㎡ 設計:アイシン開発・青島設計 竣工:2015年



オフィスビル

工場・研究施設

物流施設・倉庫

公共・厚生施設

事業所内保育施設

医療・福祉施設

土木・緑化

商業施設

再開発事業

共同住宅

施工事例実績



【(株)東陽 TMGセンター】  
S2F 建築面積:2,182㎡ 延床面積:4,166㎡ 設計:玉井設計 竣工:2020年



【明治電機工業(株) エンジニアリング事業本部】  
S5F 建築面積:882㎡ 延床面積:3,171㎡ 設計:アイシン開発 竣工:2019年



【豊安工業(株) 新事務所】  
S3F 建築面積:554㎡ 延床面積:1,371㎡ 設計:アイシン開発 竣工:2017年



【ミズショー(株) 本社事務所】  
S4F 建築面積:709㎡ 延床面積:1,820㎡ 設計:アイシン開発 竣工:2016年



【白月工業(株) 新社屋】  
S3F 建築面積:339㎡ 延床面積:996㎡ 設計:黒田設備設計事務所 竣工:2014年

## 工場・研究施設



稼働している既存工場の生産に支障をきたさないプロジェクトの遂行

QUALITY POINT	明るくクリーンな工場	既存と統一された外観デザイン
	フレキシブル性を向上させるモニターの設置	近隣住民に配慮した設備機器置場の設置

【アイシン・エイ・ダブリュ(株) 吉良工場】  
S3F 建築面積:7,154㎡ 延床面積:13,450㎡ 設計:アイシン開発 竣工:2019年



常に時代の先をいく、ものづくりに特化した最先端の研究開発を行うものづくりセンター

QUALITY POINT	地区で統一されたシンプルで印象的な外装デザインコード
	女性が活躍できるダイバーシティセンター
	誰もがリラックスできる憩いの屋外テラス

【アイシン・エイ・ダブリュ(株) ものづくりセンター】  
S6F 建築面積:11,093㎡ 延床面積:42,194㎡ 設計:アイシン開発・竹中工務店 竣工:2019年

オフィスビル

工場・研究施設

物流施設・倉庫

公共・厚生施設

事業所内保育施設

医療・福祉施設

土木・緑化

商業施設

再開発事業

共同住宅

施工事例実績



オフィスビル

工場・研究施設

物流施設・倉庫

公共・厚生施設

事業所内保育施設

医療・福祉施設

土木・緑化

商業施設

再開発事業

共同住宅

施工事例実績



技術センター、ものづくりセンターと統一した白い建物群と黒スリットにより、存在感のある街区を形成

QUALITY POINT	周辺建物と調和した景観の創出	多様化する実験にフレキシブルに対応できる空間の実現
	高断熱仕様による省エネ設計	車両保管場としての屋上有効活用

【アイシン・エイ・ダブリュ(株) 第3台上実験棟】  
S4F+PH 建築面積:3,812㎡ 延床面積:14,994㎡ 設計:アイシン開発 竣工:2019年



同一敷地内で2社が運営しやすく、連携が図れる建物・インフラ設備の配置提案

QUALITY POINT	インフラ設備の共有、運用管理体制の構築を実現
	地域特性上の災害リスク(津波等)をふまえたBCPの実現
	LED照明・モジュールチラー採用による空調・光熱費の低減

【(株)アドヴィックス 半田第1工場 増築】  
S3F 建築面積:39,675㎡ 延床面積:76,709㎡ 設計:アイシン開発・清水建設 竣工:2019年

オフィスビル

工場・研究施設

物流施設・倉庫

公共・厚生施設

事業所内保育施設

医療・福祉施設

土木・緑化

商業施設

再開発事業

共同住宅

施工事例実績



積雪地域において使いやすい工場の追求

QUALITY POINT	柱間10m×20mのワイドスパンを採用しフレキシブル性を確保
	シャッター開口に前室を設け、工場内の温度環境変動を軽減
	トラックヤード底で既存工場と繋ぎ、天候に左右されず工場間の一体利用を促進

【アイシン新和(株) 新加工工場】  
S1F 建築面積:2,861㎡ 延床面積:2,861㎡ 設計:アイシン開発 竣工:2018年



ビオトープ設置や騒音対策により、地域との調和を実現

QUALITY POINT	効率化や柔軟性のある生産空間を実現	在来種の保護と地域交流を目的とし、生活排水を利用したビオトープの設置
	物流効率と安全を両立させた配置計画	近隣へ配慮した騒音対策の実施

【アイシン辰栄(株) 幸田工場】  
S4F 建築面積:13,633㎡ 延床面積:25,959㎡ 設計:アイシン開発 竣工:2018年



オフィスビル

工場・研究施設

物流施設・倉庫

公共・厚生施設

事業所内保育施設

医療・福祉施設

土木・緑化

商業施設

再開発事業

共同住宅

施工事例実績



**【アイシン精機(株) 西尾ダイカスト工場 南棟】**  
S2F 建築面積:18,897㎡ 延床面積:19,776㎡ 設計:アイシン開発・清水建設 竣工:2018年



**【アイシン機工(株) 吉良工場ものづくり棟】**  
S2F 建築面積:3,529㎡ 延床面積:6,688㎡ 設計:アイシン開発 竣工:2017年



**【アイシン・エイ・ダブリュ工業(株) 池ノ上工場】**  
S3F 建築面積:14,316㎡ 延床面積:25,568㎡ 設計:アイシン開発・清水建設 竣工:2015年



**【光南工業(株) 高岡事業所 整備工場】**  
S2F 建築面積:399㎡ 延床面積:741㎡ 設計:アイシン開発 竣工:2018年



**【アイシン精機(株) Vラボ】**  
S3F 建築面積:5,822㎡ 延床面積:17,240㎡ 設計:アイシン開発・清水建設 竣工:2017年



**【アイシン軽金属(株) ダイカスト西工場】**  
S1F 建築面積:6,449㎡ 延床面積:6,287㎡ 設計:アイシン開発 竣工:2017年



**【中島特殊鋼(株) 新工場】**  
S一部2F 建築面積:2,920㎡ 延床面積:2,957㎡ 設計:大建設 竣工:2018年



**【(株)石亀工業 新工場 増築】**  
S3F 建築面積:475㎡ 延床面積:1,240㎡ 設計:渡辺設計 竣工:2017年



**【アイシン・エイ・ダブリュ(株) 岡崎東工場】**  
S4F 建築面積:26,125㎡ 延床面積:70,467㎡(増築部分) 設計:アイシン開発・清水建設 竣工:2015年



**【(株)アドヴィックス 半田第1工場】**  
S3F 建築面積:22,842㎡ 延床面積:46,213㎡ 設計:アイシン開発・清水建設 竣工:2016年



**【新三商事(株) 新三工房】**  
S3F 建築面積:476㎡ 延床面積:1,282㎡ 設計:アイシン開発 竣工:2016年



**【碧南運送(株) 豊田新整備工場】**  
S1F 建築面積:1,338㎡ 延床面積:1,146㎡ 設計:アイシン開発 竣工:2016年

オフィスビル

工場・研究施設

物流施設・倉庫

公共・厚生施設

事業所内保育施設

医療・福祉施設

土木・緑化

商業施設

再開発事業

共同住宅

施工事例実績



オフィスビル

工場・研究施設

物流施設・倉庫

公共・厚生施設

事業所内保育施設

医療・福祉施設

土木・緑化

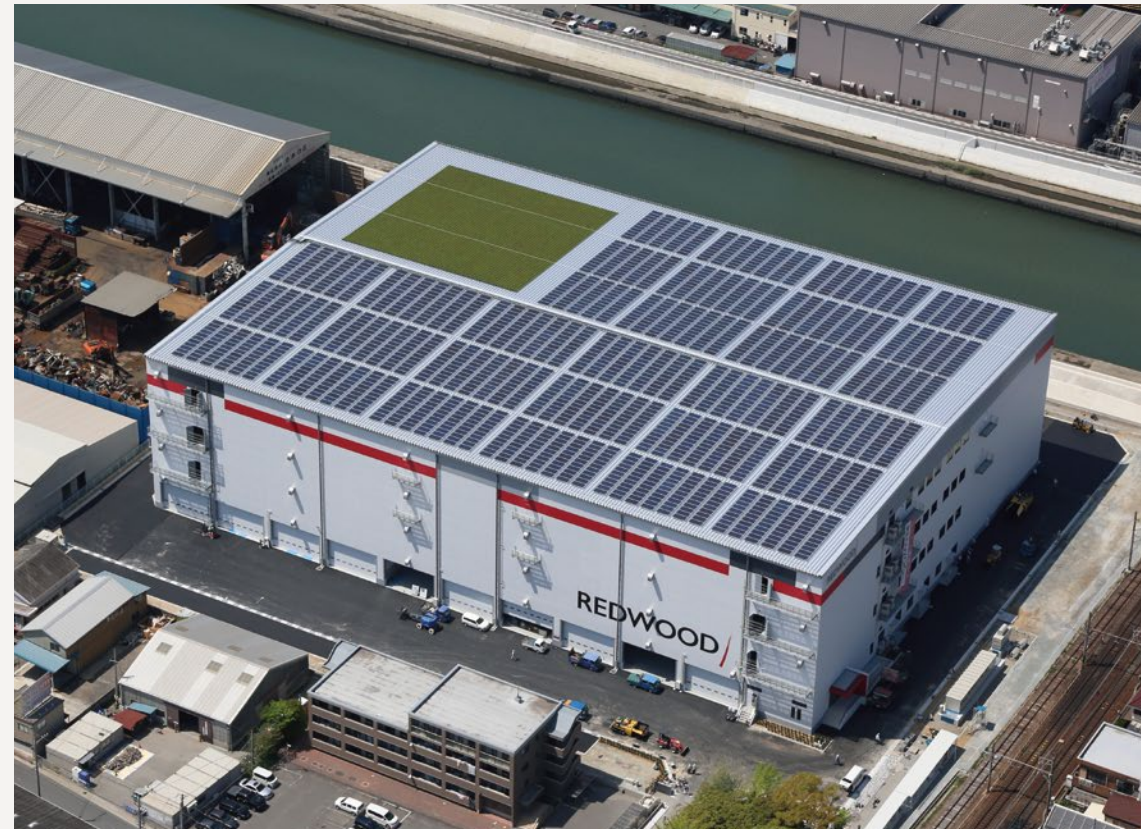
商業施設

再開発事業

共同住宅

施工事例実績

## 物流施設・倉庫



【レッドウッド名古屋南ディストリビューションセンター】  
S4F 建築面積:9,124㎡ 延床面積:36,041㎡ 緑地面積:2,705㎡ 設計:アイシン開発・五洋建設 竣工:2017年



【グッドマンジャパン(株) グッドマン大府】  
S4F(一部RC造) 建築面積:16,404㎡ 延床面積:57,871㎡ 設計:浅井謙建築研究所 竣工:2014年



【サンエツ運輸(株) 新湊営業所】  
S2F 〈事務棟〉建築面積:320㎡ 延床面積:598㎡ 〈整備棟〉建築面積:1,692㎡ 延床面積:1,692㎡ 〈給油所〉建築面積:39㎡ 延床面積:39㎡  
設計:アイシン開発 竣工:2021年



【(株)ロジックス 豊田南物流センター】  
S2F 〈倉庫〉建築面積:11,329㎡ 延床面積:20,718㎡ 〈事務所〉建築面積:202㎡ 延床面積:200㎡ 設計:アイシン開発 竣工:2020年



【(株)エイ・ダブリュ・サービス 岡崎物流センター】  
S3F 建築面積:18,547㎡ 延床面積:35,097㎡ 設計:アイシン開発 竣工:2016年



【大興運輸(株) 岡崎支店J棟】  
S1F 建築面積:5,342㎡ 延床面積:5,471㎡ 設計:アイシン開発 竣工:2017年

オフィスビル

工場・研究施設

物流施設・倉庫

公共・厚生施設

事業所内保育施設

医療・福祉施設

土木・緑化

商業施設

再開発事業

共同住宅

施工事例実績



オフィスビル  
工場・研究施設  
物流施設・倉庫  
公共・厚生施設  
事業所内保育施設  
医療・福祉施設  
土木・緑化  
商業施設  
再開発事業  
共同住宅  
施工事例実績

## 公共・厚生施設



### 自然や地域との触れ合いを大切にしたい新しい幼稚園

刈谷市の市街地にありながら、果樹や植物のある園庭や園児たちの野菜栽培用の畑を園内に設計。幼稚園(幼児教育)と保育園(保育)の両方を併せ持ち、学区内の小学校・中学校、保育園とも積極的に交流を図る利用者目線の施設。

【刈谷市立 住吉幼稚園】  
RC2F 地下1F 建築面積:1,306㎡ 延床面積:2,701㎡ [発注者:刈谷市] 設計:加藤建築事務所 竣工:2021年



### 創立50周年を記念した厚生施設を集約する社員の憩いの場

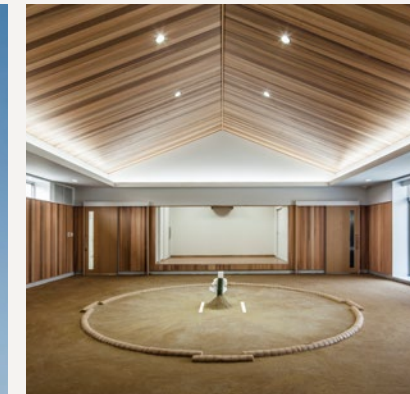
**QUALITY POINT**

前面に緑を配置した明るく開放感のある食堂	本社屋を踏襲した外観デザイン
太陽光・非常用発電によるBCP対応	災害時の防災拠点として近隣住民へ貢献

【豊生プレーキ工業(株) 厚生棟】  
S2F 建築面積:1,212㎡ 延床面積:1,662㎡ 設計:アイシン開発 竣工:2019年



【アイシン軽金属(株) 射水相撲道場】  
S1F 建築面積:460㎡ 延床面積:423㎡ 設計:アイシン開発 竣工:2018年



【野田市民館】  
RC2F 建築面積:335㎡ 延床面積:436㎡ [発注者:刈谷市]  
設計:黒野建築設計事務所 竣工:2020年



【刈谷市立 刈谷東中学校 中舎・南舎】  
〈新校舎〉RC2F 建築面積:2,257㎡ 延床面積:4,089㎡ [発注者:刈谷市]  
〈渡り廊下〉S2F 建築面積:118㎡ 延床面積:118㎡ 設計:アール・アイ・エー  
〈クラブハウス〉S1F 建築面積:217㎡ 延床面積:217㎡ 竣工:2018年



【刈谷市立 富士松南保育園】  
RC2F 建築面積:874㎡ 延床面積:1,623㎡ [発注者:刈谷市]  
設計:浦野設計 竣工:2015年



【鍋屋上野浄水場 緩速ろ過池築造】  
[発注者:名古屋市] 竣工:2014年

オフィスビル  
工場・研究施設  
物流施設・倉庫  
公共・厚生施設  
事業所内保育施設  
医療・福祉施設  
土木・緑化  
商業施設  
再開発事業  
共同住宅  
施工事例実績



オフィスビル  
工場・研究施設  
物流施設・倉庫  
公共・厚生施設  
事業所内保育施設  
医療・福祉施設  
土木・緑化  
商業施設  
再開発事業  
共同住宅  
施工事例実績

## 事業所内保育施設



毎年変動する園児人数に合わせて可動式の壁を採用、フレキシブルな対応が可能

QUALITY POINT	可動式パーティションにより広さ調節が可能	振動センサーなどの高度なセキュリティ
	照明・空調コストを抑え、子どもにも優しい省エネ設計	送り迎えがスムーズな駐車場導線

【あい・マミーズサポート安城 アイシン・エイ・ダブリュ(株)企業内託児所】  
S1F 建築面積:466㎡ 延床面積:438㎡ 基本設計:アイシン開発 竣工:2013年



100人以上の子どもの登園を園庭からスムーズに行なう、設計と工夫

QUALITY POINT	運営スタイルに合わせた施設設計	開閉可能なスライディングウォール採用
	楽しんで成長するカラフルなインテリア	顔認識カメラと電気錠の防犯対策

【(医)豊田会 刈谷豊田総合病院 こぼと保育園】  
S1F 建築面積:482㎡ 延床面積:448㎡ 基本設計:アイシン開発 竣工:2014年

内閣府による企業主導型保育事業

### 【会社がつくる保育園】

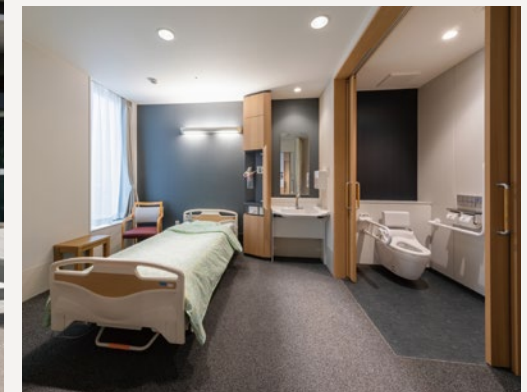
「企業主導型保育」は、企業のニーズに応じた、保育所の柔軟な設置・運営を助成する制度で従業員のための保育園の設置・運営費用を助成する事業です。

詳細は、内閣府子ども・子育て本部のホームページへ <https://www8.cao.go.jp/shoushi/shinseido/> 子ども・子育て支援新制度

## 医療・福祉施設



【(医)豊田会 高浜豊田病院】  
RC6F 建築面積:2,619㎡ 延床面積:10,443㎡ 設計:竹中工務店 竣工:2019年



【社会福祉法人 ボテト福祉会 生活介護事業所】  
S1F 建築面積:1,185㎡ 延床面積:1,012㎡ 設計:岡田建築計画事務所 竣工:2014年



【有料老人ホーム グレイシャスピラ安城】  
RC7F 寄番館: 建築面積:1,315㎡ 延床面積:5,001㎡ 竣工:2005年  
式番館: 建築面積:1,314㎡ 延床面積:5,001㎡ 設計:連建築設計 竣工:2010年



【住宅型有料老人ホーム さわやかな丘】  
RC4F 建築面積:2,156㎡ 延床面積:5,900㎡ 設計:アイシン開発・青島設計 竣工:2008年

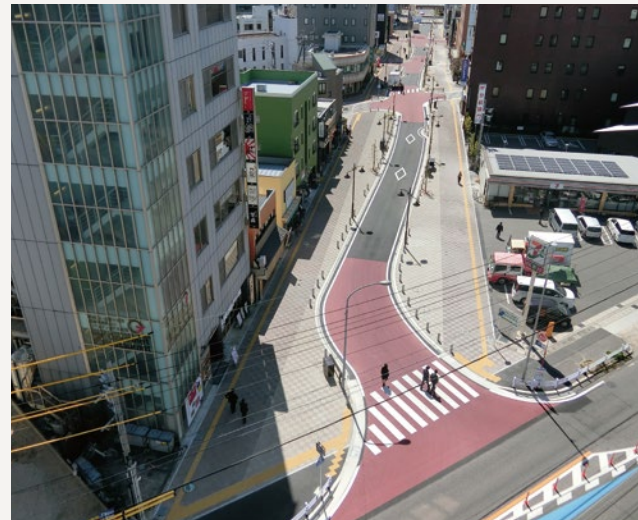


【介護付有料老人ホーム 博愛ナーシングヴィラ】  
RC2F 建築面積:200㎡ 延床面積:352㎡ 設計:山下設計 竣工:2009年



オフィスビル  
工場・研究施設  
物流施設・倉庫  
公共・厚生施設  
事業所内保育施設  
医療・福祉施設  
土木・緑化  
商業施設  
再開発事業  
共同住宅  
施工事例実績

## 土木・緑化



【(都)7・4・555刈谷駅前線道路新設改良工事】  
[発注者:刈谷市] 竣工:2020年



【刈谷駅前南北連絡通路(上部工)】  
[発注者:刈谷市] 竣工:2019年



【洲原公園再整備】  
[発注者:刈谷市] 竣工:2019年



【道路築造工事(市道八橋町109号線)】  
[発注者:知立市] 竣工:2018年



【トヨキン(株) 真宝工場 外構】  
竣工:2015年

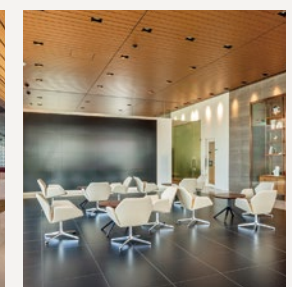
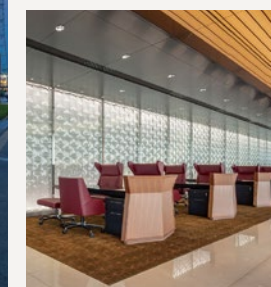
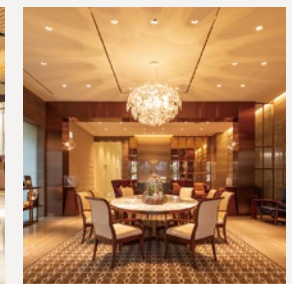


【岐阜県美濃加茂市中蜂屋工業団地造成】  
美濃加茂市中蜂屋土地区画整理事業 開発面積302,840㎡ 全8区画完売  
竣工:2013年

## 商業施設



【光南工業(株) 光南水素ステーション刈谷】  
S1F 建築面積:154㎡ 延床面積:199㎡ 設計:アイシン開発 竣工:2021年



【愛知トヨタ自動車(株) レクサス刈谷リニューアル】  
S1F 建築面積:2,422㎡ 延床面積:2,640㎡ 設計:中日設計 竣工:2018年



【ネットヨタ東海(株) 名和店】  
S2F 建築面積:1,978㎡ 延床面積:2,238㎡ 設計:中日設計 竣工:2018年



【アドバンススクエア刈谷II】  
S4F 建築面積:479㎡ 延床面積:1,809㎡ 設計:アイシン開発 竣工:2017年

オフィスビル  
工場・研究施設  
物流施設・倉庫  
公共・厚生施設  
事業所内保育施設  
医療・福祉施設  
土木・緑化  
商業施設  
再開発事業  
共同住宅  
施工事例実績



オフィスビル  
工場・研究施設  
物流施設・倉庫  
公共・厚生施設  
事業所内保育施設  
医療・福祉施設  
土木・緑化  
商業施設  
再開発事業  
共同住宅  
施工事例実績

## 再開発事業

### 刈谷南桜町地区再開発プロジェクト



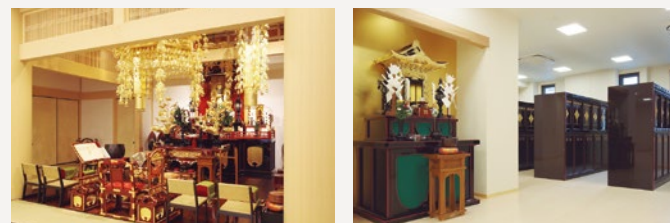
アルパカスタワー刈谷駅前

「刈谷のまちを未来へ導く」を基本コンセプトに、刈谷駅前のランドマークを創造、西三河初の総合設計制度を採用

【刈谷南桜町地区優良建築物等整備事業】  
RC23F 建築面積:1,565㎡ 延床面積:19,870㎡ 事業者:アイシン開発・太田商事 設計:岡田建築計画事務所 施工:浅沼組 竣工:2016年

### 寺院・共同住宅

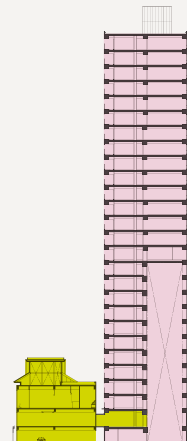
名古屋市中区金山一丁目 設計:清水建設一級建築士事務所



本堂 納骨堂



■立面図



■ 休玄寺スペース  
■ マンションスペース

総合駅「金山駅」の近くで地元で古くからゆかりのあるお寺、休玄寺の敷地を定期借地権にて活用お寺の建替えと定期借地権利用のタワーマンションの建設を実現

【宗教法人 休玄寺】  
RC3F 建築面積:375㎡ 延床面積:1,078㎡ 竣工:2015年

【アルパカスタワー金山駅前】  
SRC27F 建築面積:389㎡ 延床面積:8,666㎡ 竣工:2015年

## 共同住宅



【AIコンフォート和泉】  
S7F 建築面積:917㎡ 延床面積:6,232㎡ 設計:アイシン開発 竣工:2018年



【AIコンフォート田戸北】  
S4F 建築面積:946㎡ 延床面積:3,435㎡ 設計:アイシン開発 竣工:2018年



【AIコンフォート田戸】  
S4F 建築面積:462㎡ 延床面積:1,319㎡ 設計:アイシン開発 竣工:2017年



【AIコンフォート相見】  
S6F 建築面積:487㎡ 延床面積:2,059㎡ 設計:アイシン開発 竣工:2016年



【アルパカスタワー刈谷レジデンス】  
RC14F 建築面積:482㎡ 延床面積:5,025㎡ 設計:岡田建築計画事務所 竣工:2016年

オフィスビル  
工場・研究施設  
物流施設・倉庫  
公共・厚生施設  
事業所内保育施設  
医療・福祉施設  
土木・緑化  
商業施設  
再開発事業  
共同住宅  
施工事例実績



# 施工事例実績(年度別)

■アイシングループ関連 ■官公庁 ■民間 ■トヨタグループ関連

## 2003年度-2012年度

- 2003
  - (株)魚国総本社 名古屋物流センター
  - 寿技研工業(株) 本社工場
  - グループホーム博愛
  - トヨキン(株) 藤岡工場
  - (株)東陽 三ヶ根営業所
  - ミズショー(株) 刈谷工場
  - 大洋産業(株) 社屋
  - (株)アドヴィックス 社屋
  - アイシン精機(株) 刈谷新工場 第4期
  - 都市基盤整備公社 鳴海1期B工区
  - 介護福祉施設 ハビリスーツ木
  - アイシン高丘(株) 西工場
  - アイシン・エイ・ダブリュ(株) ものづくりセンター
  - 刈谷市 総合運動公園多目的グラウンド
- 2004
  - (株)東陽 本社物流センター
  - 鈴木鉄工(株) 新工場
  - 三共鋼業(株) 東浦工場
  - (株)小菅製作所 本社工場
  - 碧南運送(株) 豊田物流センター
  - 豊橋広小路三丁目B-1地区優良建築物等整備事業
  - 刈谷ハイウェイオアシス
- 2005
  - 有料老人ホーム グレイシャスピラ安城 壱番館
  - トヨキン(株) 藤岡工場2期
  - 愛知トヨタ自動車(株) レクサス刈谷店
  - カリツー(株) 田原物流センター
  - 愛知トヨタ自動車(株) キャラット知立
  - (株)愛東 本社 社屋
  - アイシン精機(株) 衣浦工場
  - 愛知県住宅供給公社 宮口上住宅(第4工区)
  - 中部国際空港 センターピアガーデン屋内庭園
  - 県道高速清州一宮線 一宮入口料金所
  - (株)ロジックス 豊田パーツセンター
  - (医)豊田会 刈谷豊田総合病院 東分院
  - アイシン機工(株) 吉良工場 第2工場
  - 豊生ブレーキ工業(株) 技術事務棟
  - アイシン・エイ・ダブリュ(株) 岡崎東工場
  - (株)エイ・ダブリュ・エンジニアリング 事務所
  - 知立市立 知立西小学校 校舎
- 2006
  - 愛知技研(株) 東工場
  - (株)荒井道製作所 明祥工場
  - カリツー(株) 小垣江新物流センター
  - 中央発條(株) 藤岡第8工場
  - 刈谷市 ウイングアリーナ刈谷
  - 日東商事(株) 刈谷営業所
- 2007
  - (株)東陽 本社ビル
  - 刈谷市 総合運動公園体育館
  - (株)フジケン レゾンシティ電美丘
  - アイシン・エーアイ(株) 吉良工場
  - (医)豊田会 刈谷豊田総合病院 新病棟
  - 大興運輸(株) 田原支店 物流センター
  - アイシン化工(株) 新実験棟
  - アイシン精機(株) 生産技術センター
  - アイシン北海道(株) 第1期
- 2008
  - 水環境整備事業 阿知和池整備工事
  - 豊生ブレーキ工業(株) 土岐工場
  - ビジネスホテル アクセス刈谷
  - トヨタ紡織(株) グローバルセンター
  - (株)チタ製作所 北崎工場
  - 愛知製鋼(株) 刈谷工場 新総合事務所棟
  - 刈谷市立 あおば保育園
  - 国土交通省 平成20年度 国営木曽三川公園江南地区修景施設整備工事
  - 住宅型有料老人ホーム さわやかなの丘
  - BANSHU build
  - ワールドモーター(株) 本社
  - 愛知陸運(株) 幸田物流センター
  - 大興運輸(株) 明知物流センター2期
- 2009
  - アイシン高丘(株) 本社ビル
  - ネットトヨタ東海(株) 安城店
  - 道の駅 にしお岡ノ山
  - 博愛ナーシングヴィラ 浴室棟
  - 三河ダイハツ(株) 三好ヶ丘店
  - 三河ダイハツ(株) 三河ダイハツ総合センター
  - ACIN(AISIN CHEMICAL INDIANA,LLC)
  - JRF刈谷駅前ビル新築工事(アドバンス・スクエア刈谷)
  - 有料老人ホーム グレイシャスピラ安城 弐番館
- 2010
  - アイシン精機(株) 共同館
  - カーランド パーデン安城店
  - 知立市 高齢者いきがいセンター
  - 三河ダイハツ(株) U-CAR岩津店
  - 全労済 刈谷会館 改修
  - アイシン化工(株) パッド第3工場
  - ショートステイ すこやかなのさと
  - 東海労働金庫 刈谷支店
  - スーパーマーケット パロー上野台店
  - 豊生ブレーキ工業(株) 高浜工場
  - 愛知トヨタ自動車(株) 刈谷BP
  - 東浦町 総合子育て支援センター整備工事
  - アイシン・エイ・ダブリュ工業(株) 生産支援センター
  - 刈谷市 刈谷駅北口アーバンフェイス整備事業
  - アイシン・エイ・ダブリュ(株) 技術センター
  - 豊橋広小路三丁目B-2地区優良建築物等整備事業
- 2011
  - 東亜パッキング工業(株) 宮城工場 改修
  - 刈谷市役所 新庁舎
  - アイシン精機(株) 共同館ホール
  - (株)エクセディ 新本館ビル
  - 特別養護老人ホーム オーネスト千の音
  - 住宅型有料老人ホーム すみれの丘
  - JAあいち豊田 高岡支店
  - トヨタカラーラ愛豊(株) 晴丘店サービス棟
  - 豊生鐵工(株) 第2豊生ライフ
  - 社会福祉法人 憩の郷 多機能型事務所ライム
- 2012
  - アイシン高丘(株) 本社 CSセンター
  - 愛知労済 豊田会館 改修
  - アイシン機工(株) 吉良第2工場
  - AIコンフォート若松
  - 光南工業(株) 事務所倉庫

## 2013年度-2020年度

- 2013
  - 大興運輸(株) 明知物流センターB棟
  - アイシン・エイ・ダブリュ(株) あい・マミーズサポート安城
  - メゾン・ド・フォーレ桜井寮
  - 藤川金属(株) 工場
  - 岐阜県美濃加茂市 中蜂屋工業団地造成
  - 埼玉工業(株) C棟
  - (株)シーヴィテック北海道 事務所棟
  - (株)東陽 グローバルセンター
  - ポテト福祉会 生活介護事業所
  - 白月工業(株) 新社屋
  - 刈谷市立 東刈谷小学校 中舎大規模改造
  - 刈谷市 中井筋依佐美地区かんがい排水事業
  - 名古屋市 鍋屋上野浄水場観測ろ過池築造
  - (医)豊田会 刈谷豊田総合病院 新2棟
  - グッドマンジャパン(株) グッドマン大府
  - 愛知トヨタ自動車(株) 一宮営業所 一宮車検センター
  - (医)豊田会 刈谷豊田総合病院 こばと保育園
  - 光南工業(株) 西尾北サービスステーション
  - アイシン化工(株) 第6倉庫
  - トヨタカラーラ愛豊(株) 岡崎店
  - 刈谷市立 富士松南保育園 園舎改築
  - アイシン精機(株) 藤岡試験場 共同棟
  - アイシン・エイ・ダブリュ工業(株) 池ノ上工場
- 2014
  - アイシン辰栄(株) 幸田工場
  - エイ・ケイ・ケイ・エム(株) 吉良工場
  - アイシン・エイ・ダブリュ(株) 岡崎東工場
  - アイシン精機(株) コムセンター
  - アルパックス金山ステーションタワー
  - 宗教法人 休玄寺
  - 三共鋼業(株) 本社工場
  - (株)アドヴィックス テクニカルセンター
  - アイシン化工(株) 第8倉庫
  - アイシン高丘(株) 加工工場
  - アルパックス刈谷レジデンス
  - 刈谷市 公共下水道雨水幹線整備工事(市道3-84号線他)
  - AIコンフォート相見
  - ミズショー(株) 本社事務所
  - (株)アドヴィックス 半田第1工場
  - アイシン・エイ・ダブリュ(株) 岡崎東工場 第2立体駐車場棟
- 2015
  - アイシン化工(株) パッド第3工場
  - 大興運輸(株) 岡崎支店 I棟物流センター
  - アルパックスタワー刈谷駅前
  - 野々山運輸(株) 鳥居流通センター
  - 新三商事(株) 新三工房
  - 石亀工業(株) 新工場
  - アドバンス・スクエア刈谷II
  - 碧南運送(株) 豊田新車両整備工場
  - (株)エイ・ダブリュ・サービス 岡崎物流センター
  - アイシン機工(株) 吉良工場 第2工場
  - 愛知トヨタ自動車(株) 蒲郡営業所
  - アイシン軽金属(株) ダイカスト西工場
  - 豊安工業(株) 新事務所
  - アイシン機工(株) 吉良工場 食堂・ものづくり棟
- 2016
  - アイシン機工(株) 吉良工場 第2工場
  - 愛知トヨタ自動車(株) 蒲郡営業所
  - アイシン軽金属(株) ダイカスト西工場
  - 豊安工業(株) 新事務所
  - アイシン機工(株) 吉良工場 食堂・ものづくり棟
- 2017
  - レッドウッド名古屋南ディストリビューションセンター
  - 第II日交ビル
  - 石亀工業(株) 新工場(増築)
  - アイシン精機(株) Vラボ
  - アイシン精機(株) 西尾新DC工場
  - 碧南運送(株) 豊田第1物流センターF棟
  - 大興運輸(株) 岡崎J棟
  - 光南工業(株) 高岡事業所 整備工場
  - (有)イー・ビー・シー 三河安城アパート
  - 刈谷市立 刈谷東中学校 中舎・南舎
  - 知立市 道路築造工事(市道八橋町109号線)
  - 刈谷市 7.4.555刈谷駅前線電線類地中化工事
  - (株)エイ・ダブリュ工業・若狭 若狭工場
  - (株)エイ・ダブリュ工業・若狭 小浜寮
  - 加藤精工(株) 岐阜工場 第5工場
  - アイシン軽金属(株) 射水相撲練習場
  - アイシン新和(株) 新加工工場
  - アイシン高丘(株) 新加工工場
  - 光南工業(株) 高岡事業所 事務所改修
  - 中島特殊鋼(株) 新工場
  - アイシン精機(株) 西尾ダイカスト工場 南棟
  - 愛知トヨタ自動車(株) レクサス刈谷店
  - ネットトヨタ東海(株) 名和店
  - アイシン辰栄(株) 幸田工場
  - 明治電機工業(株) エンジニアリング事業本部
- 2018
  - 刈谷市 洲原公園再整備工事
  - サンエツ運輸(株) 福井営業所 事務所
  - アイシン・エイ・ダブリュ(株) 第3台上実験棟
  - アイシン・エイ・ダブリュ(株) ものづくりセンター
  - アイシン精機(株) 西尾工場 西棟50番発送場
  - アイシン・エイ・ダブリュ(株) 吉良工場(増築)
  - (医)豊田会 高浜豊田病院
  - (株)アドヴィックス 半田第1工場
  - 刈谷市 刈谷駅南北連絡通路延伸工事(上部工)
  - 東亜パッキング工業(株) 宮城工場
  - アイシン高丘(株) 第2鍛造工場
  - 豊生ブレーキ工業(株) 厚生棟
  - (株)東陽 TMGセンター
  - 刈谷市 野田市民館
  - 刈谷市(都)7.4.555刈谷駅前線道路新設改良工事
  - (株)ロジックス 豊田南物流センター
  - サンエツ運輸(株) 新湊営業所
  - 光南工業(株) 光南水素ステーション刈谷
  - 刈谷市立 住吉幼児園
- 2019
  - アイシン精機(株) 西尾工場 西棟50番発送場
  - アイシン・エイ・ダブリュ(株) 吉良工場(増築)
  - (医)豊田会 高浜豊田病院
  - (株)アドヴィックス 半田第1工場
  - 刈谷市 刈谷駅南北連絡通路延伸工事(上部工)
  - 東亜パッキング工業(株) 宮城工場
  - アイシン高丘(株) 第2鍛造工場
  - 豊生ブレーキ工業(株) 厚生棟
  - (株)東陽 TMGセンター
  - 刈谷市 野田市民館
  - 刈谷市(都)7.4.555刈谷駅前線道路新設改良工事
  - (株)ロジックス 豊田南物流センター
  - サンエツ運輸(株) 新湊営業所
  - 光南工業(株) 光南水素ステーション刈谷
  - 刈谷市立 住吉幼児園
- 2020
  - アイシン機工(株) 吉良工場 第2工場
  - 愛知トヨタ自動車(株) 蒲郡営業所
  - アイシン軽金属(株) ダイカスト西工場
  - 豊安工業(株) 新事務所
  - アイシン機工(株) 吉良工場 食堂・ものづくり棟

※会社名、建屋名は施工当時のものとなります。

オフィスビル

工場・研究施設

物流施設・倉庫

公共・厚生施設

事業所内保育施設

医療・福祉施設

土木・緑化

商業施設

再開発事業

共同住宅

施工事例実績

オフィスビル

工場・研究施設

物流施設・倉庫

公共・厚生施設

事業所内保育施設

医療・福祉施設

土木・緑化

商業施設

再開発事業

共同住宅

施工事例実績