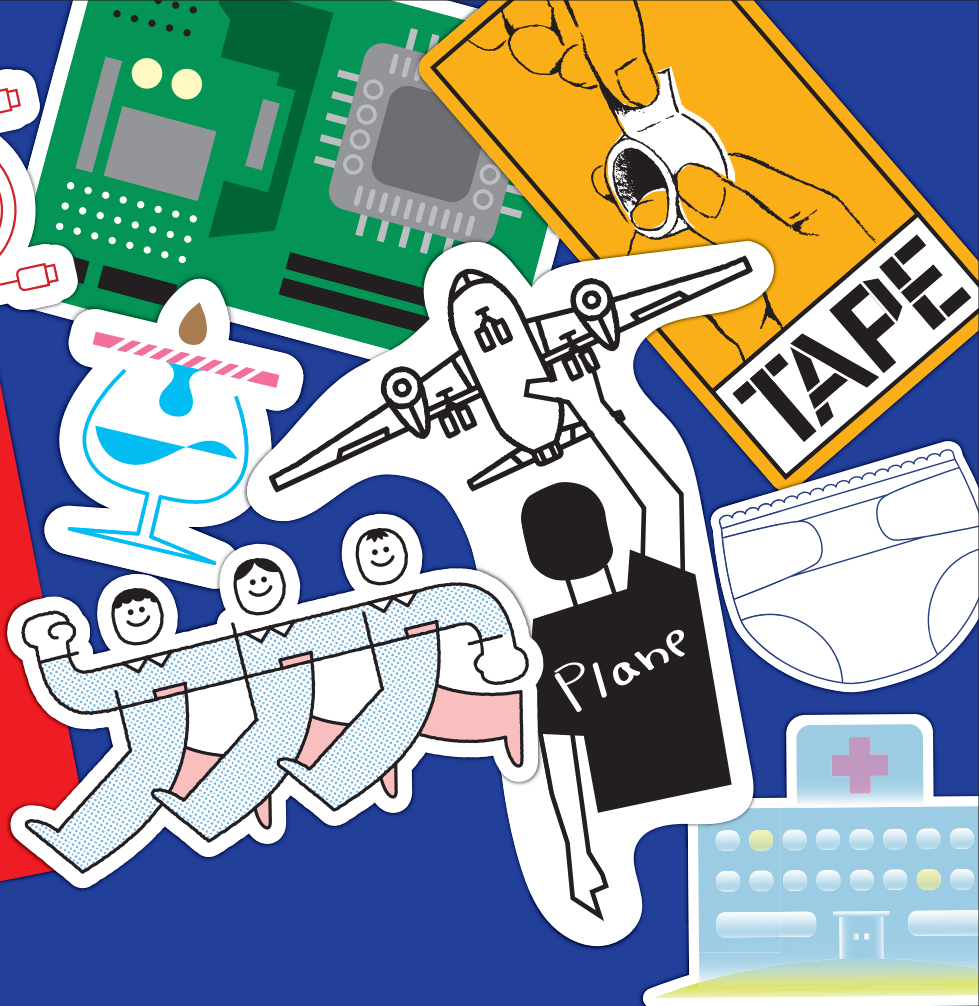
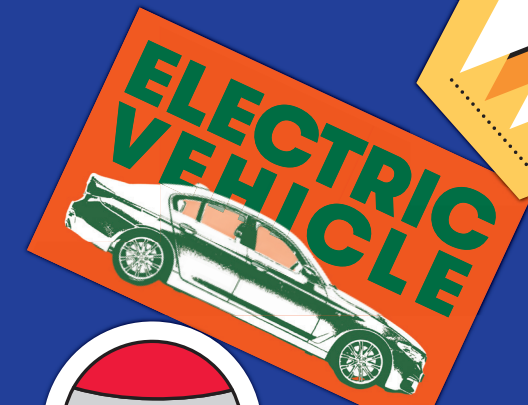




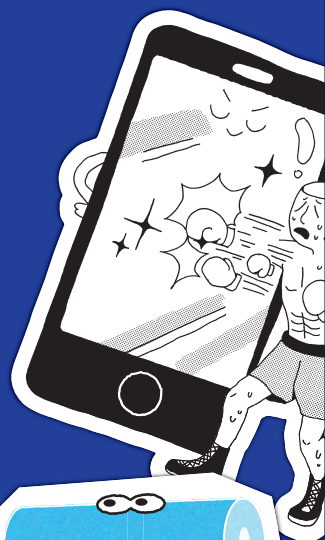
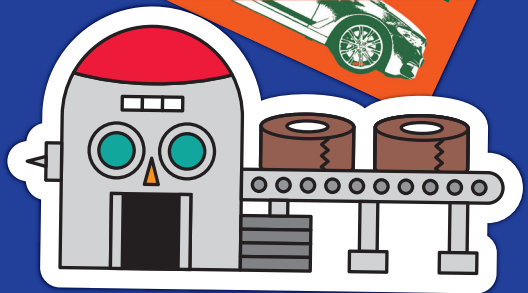
知れば
知るほど、
面白い。



CHALLENGE



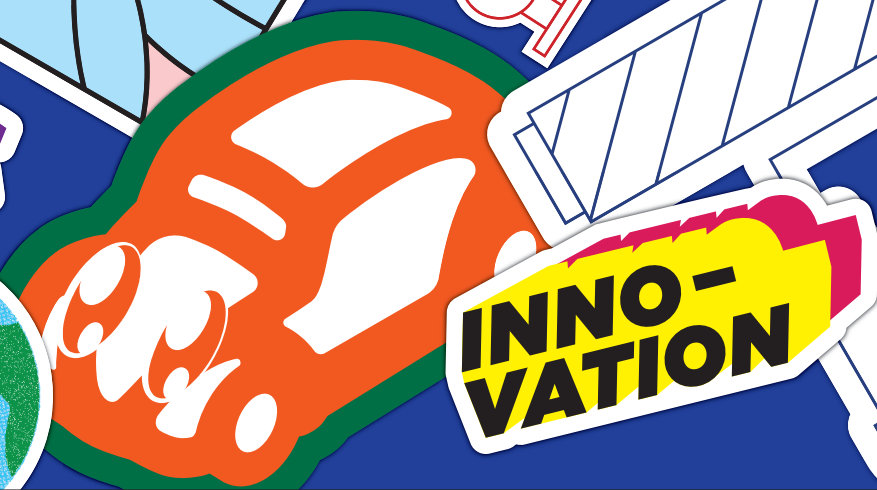
Nitto
Innovation for Customers
Nitto RECRUITING BOOK



日東電工株式会社

〒530-0011
大阪市北区大深町4番20号
グランフロント大阪 タワーA 33階

採用サイトは
こちら >>>



全ては テープから はじまった

電子部品
医療

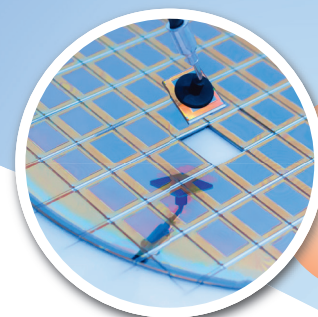


はじまりは1918年。
電気絶縁材料をつくる会社として誕生し、
高機能材料メーカーとして
医療、自動車、エレクトロニクスなどへと領域を拡大してきました。
世の中の変化をチャンスととらえ、
確かな技術と新しい発想でイノベーションを起こし、
「なくてはならない存在」となるためにチャレンジし続けています。
まだまだ広がる可能性。
どこまでも続く挑戦を、
わたしたちと一緒に始めませんか。

売上高
1兆138億円

営業利益率
18.3%

海外売上比率
85%
2025年3月末時点



水処理

住宅

自動車



ディスプレイ



挑めば挑むほど
フィールドは
広がる

日常に溶け込む技術

探求すればするほど アイデアが形になる **ビジネス領域**

Nittoの製品や技術は、家の中、移動中、スマホを使うとき、そして病院で——
暮らしのあらゆる場面を支えています。



テープの多様な機能を組み合わせる価値提供

基盤機能材料事業部門

幅広い市場・業界に向けて、構造材料・多孔質材料・絶縁放熱材料など高性能かつ高品質な製品を提供しています。熱やUVなどをトリガーにされいにはがれる剥離技術に応用したプロセス材料は、お客様の生産性向上と環境負荷軽減に貢献しています。

● 関連する基幹技術

光学設計／粘接着／分離／多孔／薄膜形成／回路形成

● 代表製品・技術・・・リバアルファ™

常温では粘着力があり、加熱すると簡単にはがせる粘着シート。電子部品の様々な製造工程に大きく貢献しています。

光学テクノロジーの結集で多様な機能を実現

情報機能材料事業部門

ディスプレイには欠かせない偏光板に加え、光学特性の高い有機EL用工程保護フィルムや、透過性・視認性に優れた粘着シートなどを提供しています。お客様の製品設計段階から提案を行い、光学テクノロジーを結集し、多様な機能を持つフィルムを製品化するのがNittoの強みです。

● 関連する基幹技術

光学設計／粘接着／薄膜形成

● 代表製品・技術・・・偏光板

光をコントロールしてディスプレイに映像を映し出す偏光板。これがないとディスプレイは白く光るだけで、文字も画像も認識できません。

インフラや通信、半導体市場を支える存在へ

ICT事業部門

高速・大容量通信インフラを支えるハードディスクドライブ(HDD)に使用される精密回路付き薄膜金属ベース基板やスマートフォン向け高精度基板を提供しています。今後は、回路形成技術を半導体市場などへ展開し、新たな需要を創出していきます。

● 関連する基幹技術

薄膜形成／回路形成

● 代表製品・技術・・・CISFLEX™

精密回路付き薄膜金属ベース基板。微妙なバネ特性によって磁気ディスク上わずか10nmの位置に磁気ヘッドを浮上させ、HDDに情報を読み書きさせる信号を伝送する役割を担っています。

暮らし、生命、地球環境を舞台に技術開発

ヒューマンライフソリューション事業部門

「人々の暮らし」「生命への貢献」「地球環境との共生」の3つのアプローチでソリューションを提供しています。核酸受託製造、核酸合成材料や経皮吸収型医薬品などを扱うメディカル事業、超純水製造用処理膜などを扱うメンブレン事業で構成されています。

● 関連する基幹技術

粘接着／DDS／核酸合成／分離／多孔

● 代表製品・技術・・・ZLD(Zero Liquid Discharge)

環境負荷の大きい熱処理プロセスを必要としない膜処理プロセスを用いた排水浄化システム。熱処理にかかる負担を減らしエネルギー消費量とコスト削減を実現することができます。

全社技術部門

4つの本部(研究開発本部、事業開発本部、核酸医薬開発統括部、技術知財戦略本部)で構成され、全社技術部門と事業執行体R&Dが一体となって、既存事業分野の成長と未来価値の創出を目指して研究開発に取り組んでいます。8つの基幹技術とその周辺技術を掛け合わせることで、多様な技術へと拡張し、幅広い製品・サービスを展開しています。

地球環境や人類・社会を「お客様」と捉え、持続可能な未来と

幸福の実現に寄与する「なくてはならない」製品を提供しています。

社会と人を支える職種紹介

進めば進むほど、 強みが増える プロフェッショナル

Nittoには多様な職種があり、お互いに協力しながらチームでチャレンジし、イノベーションを生み出しています。

研究開発

#新製品・新技術開発 #未来価値の創出 #ニーズの先取り

「お客様に価値を提供する」というイノベーションを生むための、技術や製品、サービスを創出するのが研究開発の仕事です。その中でも、「アイデアを創出しテーマ化、技術・製品を育成して製品化を実現する」全社技術部門と、「顧客密着型でスピーディーに事業を推進する」事業部開発が連携し、変化し続ける世の中でお客様と共に新たな価値を創出していきます。

専門領域 化学・電気電子 など

業務内容 アイデア ● | テーマ化 ● | 製品化 ● | 事業化 ○ |



製造技術

#安定的な量産体制 #製造プロセスの開発 #生産性向上による合理化

お客様にお届けする製品を、大量かつ安定的に生産するために、製造ラインをコントロールする仕事が製造技術です。一度構築したラインでも、設備の調子や材料の変化で、日々同じように稼働するとは限りません。また、ラインで作業する人たちの状況でも変わってきます。「不具合を防ぎ、不良率を下げるために何ができるか」、「作業する人たちが安全に効果的に生産するにはどうすればいいのか」を考えて、改善していくことが大きな役目です。

専門領域 化学・機械・電気電子・情報 など

業務内容 アイデア ○ | テーマ化 ○ | 製品化 ● | 事業化 ● |



営業

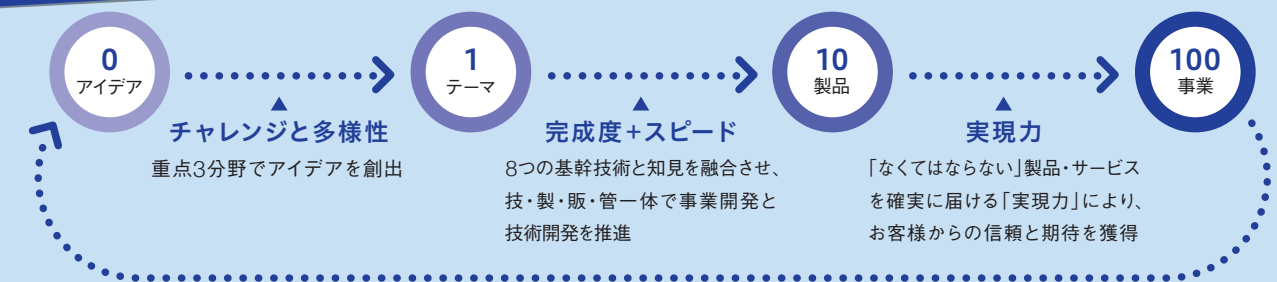
#お客様とNittoの架け橋 #新製品作り #グローバルなマーケティング活動

さまざまな業界に対しNittoの技術や製品を提案、お客様の要望に沿った新製品を作り販売します。社内の関係部署と連携し、チームで活動することもNitto営業の特徴の一つです。営業活動のフィールドはとても広く、海外企業へも展開、グローバルなマーケティング活動も行います。



Nitto流 イノベーションモデル

アイデアから事業化まで、職種ごとの特性や強みを生かし、時には複数の職種が連携して力を発揮しています。



生産技術

#モノづくりの根幹 #生産ラインの立ち上げ #効率的な生産への設備改善

メーカーの使命である、高品質な製品を安定供給するためにモノづくりの根幹を担うのが、生産技術の仕事です。原材料が製品として形成されるまでのプロセスを設計したり、新規の生産設備の導入や既存設備の改善を行ったりします。Nittoの製品が世界中に安全に届けられるよう、多くの部署・メーカーと連携しながらチームで取り組んでいます。

専門領域 機械・電気電子・情報・化学工学など

業務内容 アイデア ● | テーマ化 ● | 製品化 ● | 事業化 ○ |



品質保証

#安全安心を届ける #信用を守る最後の砦 #お客様対応

品質保証は、その名の通り、製品がお客様の要求を満たす品質になっているかをチェックしていく仕事です。さまざまなデータを分析して品質を阻害する要因を探り、開発や生産技術、製造技術へのフィードバックを繰り返し、高い品質が維持できるよう協力します。いわば、Nittoブランドとしての信頼を守る最後の砦とも言えます。また、すでに製品化されたものに関して、お客様からの相談に対する窓口にもなります。

専門領域 化学・電気電子・情報 など

業務内容 アイデア ○ | テーマ化 ○ | 製品化 ● | 事業化 ● |



管理

#文理問わない活躍領域 #経営の羅針盤 #社内外の人との関わり

調達、経理・財務、法務、総務、人事など、幅広い分野で専門性を発揮しながら、グローバルに事業を展開するNittoの成長を支えています。現場と経営をつなぐ橋渡し役として、経営課題や事業課題の解決に取り組んでいます。

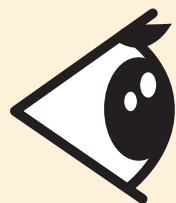




聞けば聞くほど、やりがいが見えてくる

挑戦と達成感に満ちた先輩の声

Nittoには未来を見つめて一生懸命挑戦を続ける社員がたくさん。
先輩社員から、仕事のやりがいや職場の雰囲気などを聞きました。



1

電気エンジニアとして

英語での交渉も



2023年入社(新卒)
ICT事業部門
研究開発

回路基板の電気特性の設計や評価、リーダーとして後輩育成にも携わっています。2年目には、グローバルなお客様との仕様調整に初挑戦。最近では一人で海外出張に行く機会もあり、責任ある業務を幅広く任せてもらっています。私が入社を決めたのは、フランクな雰囲気の中で先輩方が生き生きと働く姿に魅力を感じたから。今もこの感覚は変わることなく、役職や年齢の垣根のない雰囲気が、新たな技術を生み出していると思うことが多々あります。



3

幅広い知識を習得し、 オールマイティを目指す



2016年入社(新卒)
メンブレン事業部
生産技術

現場で生産ラインを動かすオペレーターの安全性を担保したり、作業負担を減らしたりすることを使命に、装置の設計などを行っています。失敗もありましたが、それを糧に、幅広い知識を習得しオールマイティを目指したいと思うようになりました。もともと“人の役に立つモノづくり”をしたいという想いがあり、「海水を飲み水に変えるなんて!」とNittoのメンブレン事業に強く心を打たれ、入社を決めました。人や社会に貢献できるNittoのモノづくりは大きな魅力だと心から思います。



2

チャレンジを重ね、 若手の成長を支える



2017年入社(キャリア)
全社技術部門
研究開発

多種多様な知見に触れることができ、グローバル市場を狙った製品開発にチャレンジしたかったから入社を決めました。実は新卒の時に応募しており、転職で二度目の挑戦でした。現在はテーマリーダーとして、新しい剥離技術を付加した粘着剤やテープの開発に取り組んでいます。これまでに開発した「簡単にはがせるテープ」は、逆説的な手法にもチャレンジし、開発が大きく前進。一緒に取り組んでいた若手が、上層部から褒められたこともうれしかったですね。今後も若手のチャレンジを全力で支えていきたいです。

インタビューの全文や、誌面で掲載していない他職種の社員のインタビューを読めます。



2017年入社(新卒)
情報機能材料事業部門
製造技術

4

海外へのチャレンジが 新しい目標に

「目立たないけど、実はスゴイ!」。そんな素材、会社に関心されて入社しました。現在の仕事は、偏光板を加工する技術の検討です。世界が相手の難しい課題や要求も力を結集しスピード感を持って対応します。2年目に念願叶って中国の深センへ行くことに。海外出張を心待ちにしていたのですが、現実には、先輩の後をついて回るだけで結局何もできず、あっという間に1週間の出張が終了。2回目の出張以降は、徹底した準備をして業務をスムーズに進めることができました。将来は海外拠点で一緒に新しい設備の構築にチャレンジしてみたいと思っています。

5

不具合の検証で 信頼を育てる

私が担当しているのは表面保護用テープの品質保証です。具体的には品質に不具合が見つかった場合の原因調査や対応策の検討などを行います。責任は大きくプレッシャーもありますが、結果的に品質のレベルが向上し、お客様に感謝していただけて、さらに信頼関係も築くことができる仕事だと思っています。仕事上の疑問やアイデア、意見も気兼ねなく発言できる環境で、先輩も親身に相談に乗ってくれます。直感を信じて入社を決めて大正解でした。

2016年入社(新卒)
基盤機能材料事業部門
品質保証



6

チームを大切に 環境を生かして

就職活動ではさまざまな人、チームの想いが詰まった製品を世に届けられる、メーカーの営業を志望しました。Nittoを選んだ理由は、面接のなかでチームを大切にする雰囲気や温かさを強く感じたからです。現在はアカウントリーダーという営業方針を左右する重要なポジションで、電子部品メーカーを担当しています。努力や挑戦に対して先輩や上司はとても協力的で、厳しくも温かく指導してくれます。意志をもって道を拓いていこうとする方にとって、チャレンジの機会が多い最適な環境だと思います。



2012年入社(新卒)
基盤機能材料事業部門
営業



全国に広がる 拠点の紹介

全国に広がるNittoの拠点では、それぞれの地域に溶け込みながら特色ある事業を展開しています。



尾道事業所

私たちの生活には欠かすことのできない光学フィルム製造のマザー工場で、世界の様々なデバイスに使われ、デバイスとともに進化し続けています。所在地の広島県尾道市は「箱庭的都市」として日本遺産に登録されており、新幹線や高速道路、空港からも近く、アクセスの便利な場所で、国内外から多くの観光客が訪れる観光地です。

- 広島県尾道市美ノ郷町本郷455番6号
- 🚗 JR山陽新幹線 新尾道駅からタクシーで約10分

大阪本社

大阪本社は大阪の中心地である大阪駅にほぼ直結、という好立地であるグランフロント大阪33階にオフィスを構えています。Nittoコーポレート部門が集積しており、経営・ESG戦略機能、経理機能、法務・コンプライアンス機能・人事総務機能などが所属しています。大阪駅近辺ではトップクラスの高層ビルのため、大阪の街並みを一望出来ます。

- 大阪市北区大深町4番20号グランフロント大阪 タワーA 33階
- 🚗 JR大阪駅から徒歩約5分

滋賀事業所

京都や大阪へのアクセスが良く、近畿圏「住みよさランキング」で上位常連の滋賀県草津市に位置しています。琵琶湖水などの水資源に恵まれた地で、①排水再利用・半導体洗浄などに貢献する水処理膜の開発・製造②電化製品・自動車部品に使用される表面保護フィルム等の製造を行っています。

- 滋賀県草津市山寺町字笹谷61番7号
- 🚗 JR東海道本線 草津駅からタクシーで約15分

茨木事業所

茨木事業所は研究開発と知的財産、人材育成および経営インフラと品質・環境・安全の機能を兼ね備えたESG経営の総合拠点です。R&Dと人材育成を融合させた施設“inovaS”を有し、Nittoの未来を創造しています。

- 大阪府茨木市下穂積1丁目1番2号
- 🚗 JR東海道本線 茨木駅から徒歩約8分

関東事業所

関東事業所は、ふっ素樹脂加工製品の専門工場として自動車やエレクトロニクス、環境関連分野などに使われるエンジニアプラスチックを用いた耐熱粘着テープ、耐熱フィルム、多孔質膜製品などの高機能材料を生産しています。所在地の埼玉県深谷市は優れたアクセスが特徴で、近代日本経済の礎を築いた「渋沢栄一」の生地としても知られています。

- 埼玉県深谷市幡羅町1丁目8番5号
- 🚗 JR高崎線 籠原駅からタクシーで約3分(徒歩約15分)

東北事業所

世界農業遺産に認定された豊かな自然、泉質豊かな鳴子温泉がある宮城県北西部の大崎市に位置しており、①医薬品(経皮吸収薬等)、②医療材(サージカルテープやスポーツテープ等)、③核酸医薬合成材料の製造を行っています。今後もNitto独自の技術を駆使して「世界の人の健康」に寄与していきます。

- 宮城県大崎市岩出山下野目字砂田101番地
- 🚗 JR東北新幹線・JR陸羽東線 古川駅からタクシーで約30分

東京本社・支店

品川駅港南口から徒歩約6分、羽田空港から約25分とアクセスのよい品川シーズンテラス26階にオフィスを構えています。主に、営業・マーケティング・企画・管理系など多様な職種が所属しています。富士山・東京タワー・東京スカイツリー・レインボーブリッジを望むことができるオフィスです。

- 東京都港区港南1丁目2番70号品川シーズンテラス26階
- 🚗 JR品川駅港南口から徒歩約6分

豊橋事業所

豊橋事業所は国内生産拠点のうち最古かつ最大敷地面積を有しています。愛知県と静岡県の県境に位置しており関東、関西方面どちらにもアクセスしやすい事業所です。Nittoのベース事業である粘着技術応用製品を生産するテープ事業の主力工場であり、時代のニーズを先取りし高機能製品を提供しています。

- 愛知県豊橋市中原町字平山18番地
- 🚗 JR東海道本線 新所原駅南口からタクシーで約3分(徒歩約10分)

亀山事業所

従来よりNittoの成長を牽引してきた3つの事業に加え、新規製品を創出する本部の計4つの事業が共存する事業所です。主に精密回路付き薄膜金属ベース基板等のエレクトロニクス関連、液晶用光学フィルムや半導体関連等の製品を取り扱っています。

- 三重県亀山市布気町919番地
- 🚗 JR関西本線 亀山駅からタクシーで約10分

働きがいも プライベートの充実も

Nittoの働く環境

年間休日

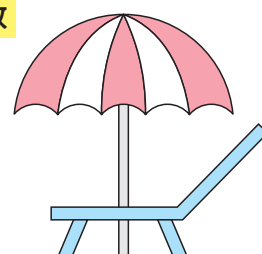
125日



年間平均有給休暇取得日数

15.6日

※2024年度実績



平均残業時間／月

16.1時間

※2024年度実績

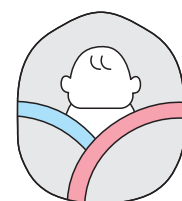


育児休業取得率

女性 100% 男性 90%

※2024年度実績

※2024年度実績
※会社独自の育児目的休暇含む

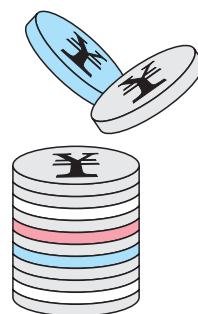


平均年収

38.7歳／総合職

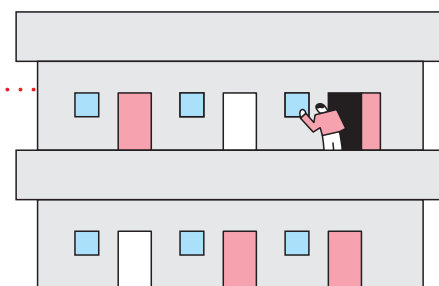
976万円

※2024年度実績



家賃補助

※入居要件あり



独身寮自己負担率 家賃の15% 社宅自己負担率 家賃の20~50%

標準的な個人負担額は・・・1~2万円/月

標準的な個人負担額は・・・4人家族で平均4万~4万5,000円/月

ここが
自慢!!

休む時は
しっかり休む

ゴールデンウィーク・夏季・冬季には長期
連休を取りやすく、オンとオフを切り替え
ながらメリハリのある働き方ができます!

柔軟で多彩な
勤務制度

年次有給休暇は1日・半日・1時間単位
で利用可能。また、テレワーク制度
は、出社とテレワークを組み合わせた
ハイブリッド勤務や在宅勤務を
ベースとした勤務などを選択でき、
ワークライフバランスや効率的な
働き方を後押ししています。育児や
介護に配慮したフレックス勤務制度
もあります。

将来設計も
しっかりできる

財産形成のための制度も充実。退職一時
金の他に、退職金の一部を個人で運用
する企業型確定拠出年金(DC)制度、
自己負担で掛金を増額するマッチング
拠出制度も取り入れています。一口
1,000円と少額からNittoの株を給与
天引きで購入できる持株会制度も。

社外からの評価

様々な取り組みが評価され、各種認証を取得しています。



成長を後押しする

Nittoの研修制度

Nittoでは、人財を最も重要な財産と位置付けています。多様な人財が生き生きとやりがいを持って働ける環境を整備し、「チャレンジを楽しむ人財&チーム」を実現することで従業員一人ひとりが元気になり、組織も活性化していくと考えています。

研修体系

階層別研修

期待役割の認識・必要な知識の習得を目的とした研修。

公募型研修

個のニーズ・能力に応じた機会提供として展開する、希望制の研修。

選抜研修

次世代リーダー養成などを目的として行われる選抜型の研修。

	必須	階層別			公募型	選抜型		
部長	Nittoサステイナビリティ教育						NGBA-E※ NGBA-A※	
課長		管理職昇格者研修						
係長～一般職		係長昇格者研修	上長・職場先輩研修	キャリア採用者研修	海外赴任前直前研修	英語研修・TOEIC・スピーキング力試験	マネジメントスクール派遣	各種外部研修
					新任評価者研修	キャリアデザインセミナー	ビジネススキル向上eラーニング	
							ビジネススキル研修	
	1～3年目フォロー研修							
	DN研修※	※DN研修： Discover Nitto研修 1年目新入社員育成プログラム						
	導入研修							
							グローバル人財早期育成プログラム ・海外トレーニング ・海外短期派遣	
							※NGBA： グローバルリーダー育成プログラム	
							※NJBA 日本エリアグローバルリーダー育成プログラム	
							※KLIP： 係長リーダーシップ向上プログラム	
							※FLOWER： 女性リーダー育成プログラム	

※DN研修：Discover Nitto研修
1年目新入社員育成プログラム

※NGBA：グローバルリーダー育成プログラム
※NJBA：日本エリアグローバルリーダー育成プログラム
※KLIP：係長リーダーシップ向上プログラム
※FLOWER：女性リーダー育成プログラム

※2025年度の取り組み内容です

新入社員育成に関わる取り組み



さまざまな取り組みで、新入社員を会社全体で育てています。

緑帽(若葉ワッペン)システム

1年目の社員は「緑の帽子もしくは若葉ワッペン」を着用。これを着用している社員からの質問は、所属部署に関わらず必ず答えなければならない」という決まりがあります。



職場先輩制度

新入社員1人・職場先輩1人でペアを作り、新入社員のスムーズなオンボーディング（社会人へのスムーズな橋渡し）を支援する取り組みです。

新入社員導入研修

各職場でのスタートを切りやすくするために、Nittoの成り立ちやベースにあるNittoマインドを理解し、Nittoで働く上での基礎知識やビジネスマナーを体得していただきます。

DN(Discover Nitto)研修

原則として本配属先とは異なる事業部で半年間行う研修。「モノづくり」に近い現場で学び、事業分野が広いNittoの多様性を肌で感じてもらうことが狙いです。
※本配属前研修



ここがポイント Nitto独自の「現場」研修



Nitto独自の研修として特徴的なのが、各部署の連携・協力のもと行われるDN研修です。本配属とは異なる技術・知見の習得や、マーケットの感覚、人脈形成などのきっかけとし、将来のキャリア形成の選択肢を検討する一助にさせていただくことを期待しています。



こんな経験、できました

研究開発職として、顧客に近い立場で製品開発や製造に携わることができて良かった。技術開発をする際にも役立つと思う。

同期との絆も深まり、コミュニティも広げることができたのでとても有意義だった。

現場の実習を積むことで、非常に勉強になり、自身でも成長を感じることができた。