



**JX 金属株式会社**

# メーカーは一般的に3つの分類で説明される



素材メーカー



部品メーカー



最終製品メーカー

# 「素材」とは



素材とは、  
身の回りのさまざまな製品のもととなる「材料」のこと

縁の下の力持ちとして  
暮らしを支える

ものづくりの  
ブレイクスルーをうみだす



# 産業で扱われる「非鉄」とは

非鉄金属 鉄以外の金属



## ベースメタル

銅(Cu)、鉛(Pb)、亜鉛(Zn)  
など社会の中で多く使用



## レアメタル

リチウム(Li)、ニッケル(Ni)、  
チタン(Ti)、など存在量が稀  
であるか抽出困難な金属



## 貴金属

金(Au)、銀(Ag)、白金(Pt)、  
など希少で耐腐食性あり

JX金属は銅・レアメタル・貴金属を扱う総合素材メーカー

# 「鉄」と「銅」、それぞれの特色

## 鉄



生産量(年) 約16億t

単価(t) 約6万円

用途 鉄道・船舶・建築・産業機械

特色 圧倒的な規模感・スケールの大  
きさが魅力。

## 銅



生産量(年) 約2400万t

単価(t) 約75万円

用途 自動車・PC・スマホ・液晶パネル

特色 その機能を価値として提供している。  
どんな機能を持たせるか  
→技術による差別化の余地が大きい

銅をはじめとした非鉄金属は、それぞれが特性を持っており、合金にすることでさらに可能性が広がる「機能材料」として重宝されている。

# 非鉄金属の覚えておくべきポイント！



## 素材業界の おもしろさ

**ものづくりの  
ブレイクスルーを  
生み出すことができる**



## 非鉄金属の おもしろさ

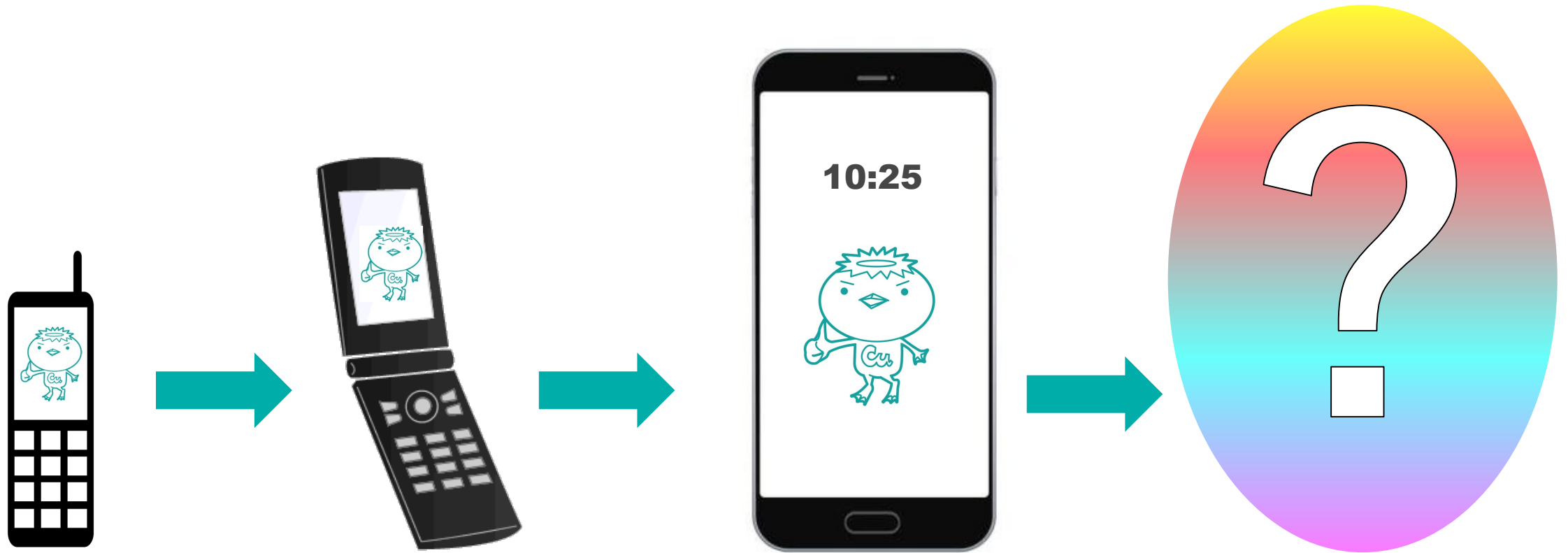
**機能材料であるため、  
技術での差別化がしやすい**



## 非鉄金属が もたらす価値

**私たちの暮らしを支える  
だけでなく(電線・建物など)  
未来の当たり前を作っている  
(デバイス・高度通信網等)**

考えてみてください。デバイスの進化。



世の中にインパクトを与えるのは最終製品だが、  
最終製品の進化のブレイクスルーをおこすのは**素材**！



## 暮らしを支える

耐食性◎ → 建設材  
導電性◎ → 電線・消費財

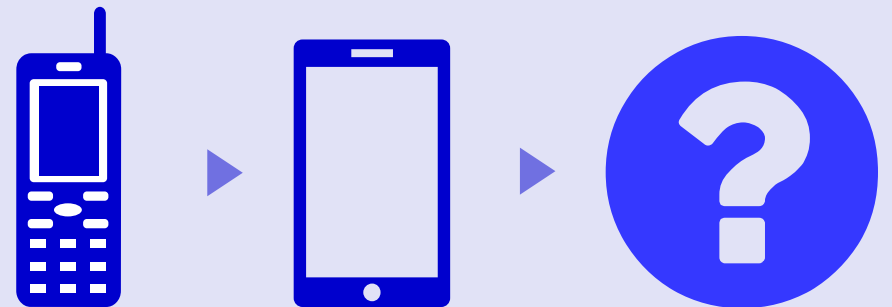
私たちの暮らしに  
なくてはならない存在。



## 未来の当たり前をつくる

IoT・5Gなど高度通信網の発達  
それに伴うデバイスの進化

非鉄金属素材が  
社会の進化を牽引する。



# JX金属ってこんな会社！

会社概要

事業／ビジョン

## 銅・レアメタル・貴金属を扱う非鉄金属の総合メーカー

社名	JX金属株式会社
創業	1905年
資本金	750億円 ※ENEOSHD100%出資
売上高	1兆2,930億円 ※2021年度連結ベース
営業利益	1,582億円 ※2021年度連結ベース
従業員数	約3,000名(単体)/ 約9,400(連結)
本社所在地	東京都港区虎ノ門



# JX金属の覚えておくべきポイント！



## 2040年長期ビジョンの 実現に向けて

2040年長期ビジョンの  
実現に向けて  
今まさに**変革を進めている。**



## 上流から下流まで 一貫した事業展開

JX金属では、大別して  
**4つの事業**を行っている。  
**資源、金属、先端素材、  
環境・リサイクル**



## 新たなブレイクスルー 差別化・新規開発

培ってきたコア技術を  
基盤としながら、  
**新規事業創出や最先端の  
技術開発**に取り組んでいく



「装置産業型企业」から「技術立脚型企业」へ。



激化する国際競争や事業環境の変化の中にあっても、高い技術力と生産効率化による高収益体質を実現する。

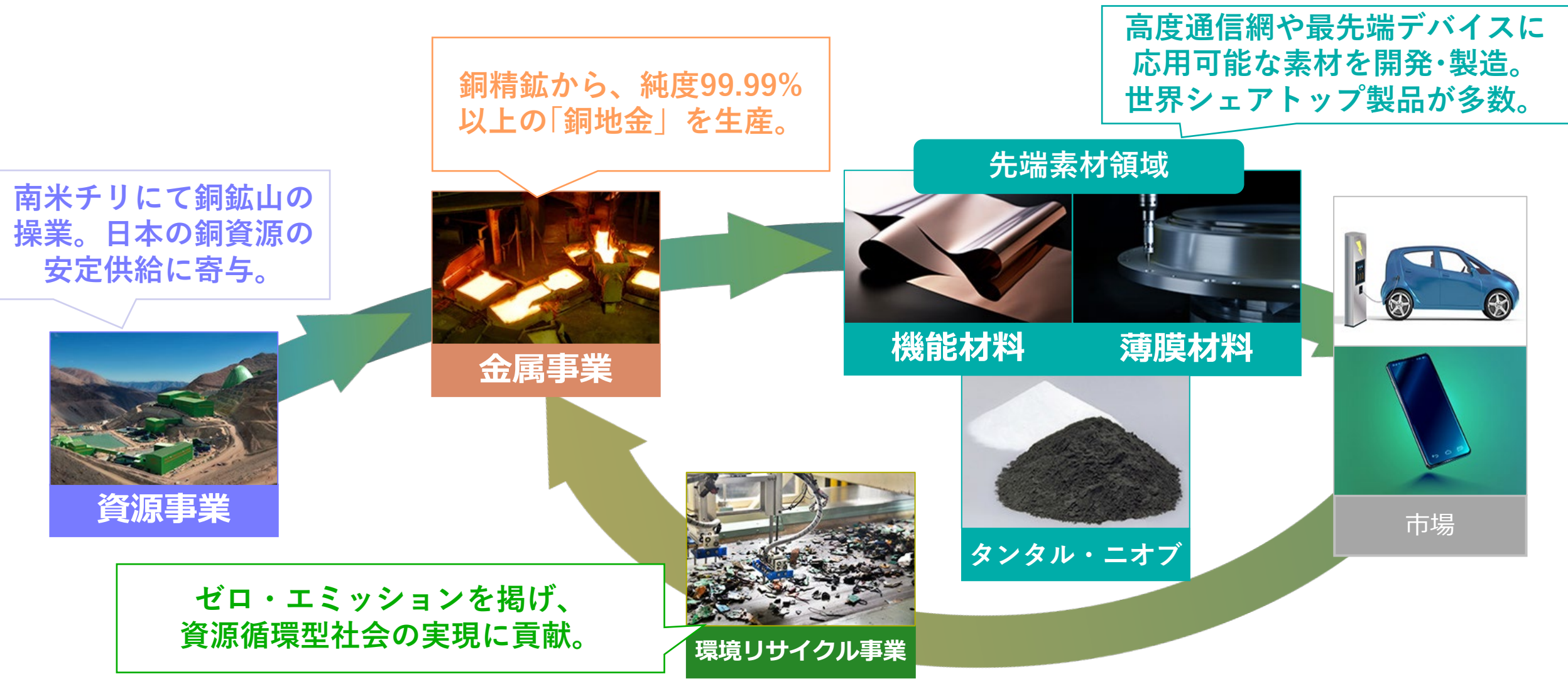


SDGsで目指す持続可能な社会の実現に貢献する。



# JX金属4つの事業

上流から下流・リサイクルまで、一気通貫で事業を行っている。



# 世界トップシェアの製品を数多くラインナップ

圧延銅箔

(世界シェア)

約 **80** %

機能材料事業部

スマートフォン  
液晶モニターなど



半導体用  
ターゲット

(世界シェア)

約 **60** %

薄膜材料事業部

クラウドサーバー  
最先端デバイス  
カメラなど



InPウェハー

(世界シェア)

約 **50** %

薄膜材料事業部

データセンター  
光通信など



電子材料向け  
高純度タンタル粉

(世界シェア)

**No.1**

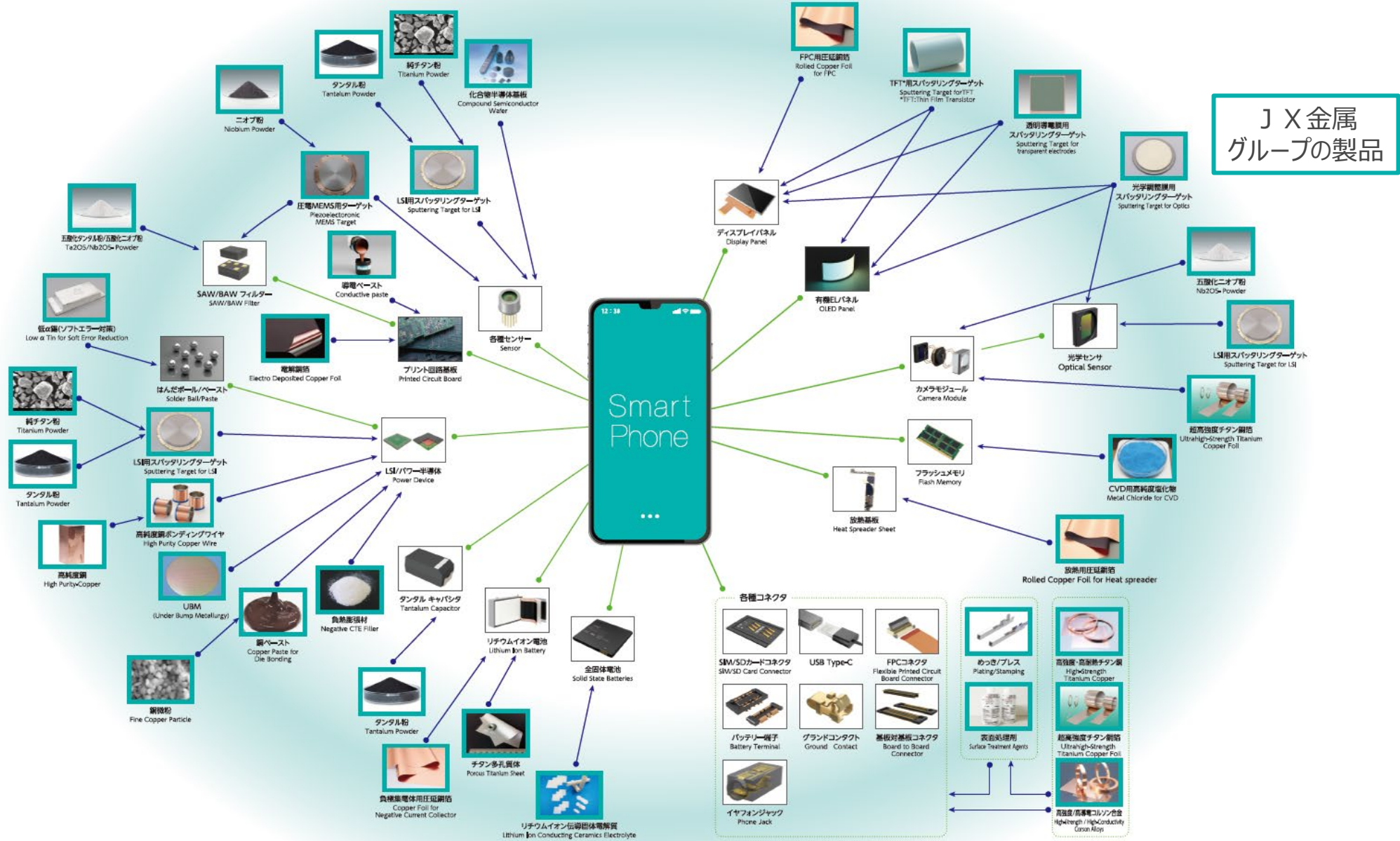
タンタル・ニオブ  
事業部

コンデンサなど



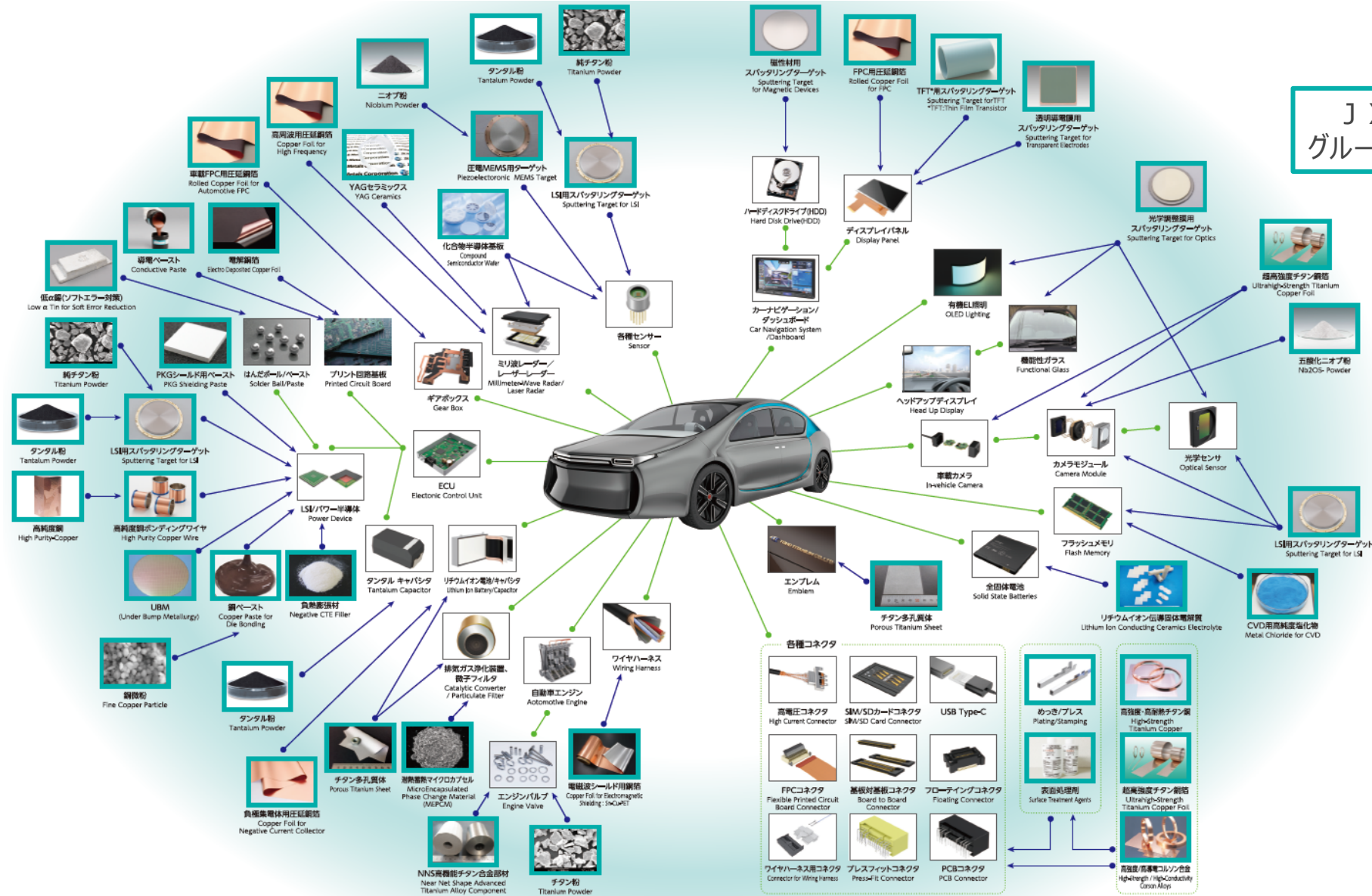
※自社調べ ほか多数

# 具体的な用途例 -スマートフォン-





# 具体的な用途例 -自動車-



J X 金属  
グループの製品

# JX金属を支えるコア技術



高純度化



粉体制御



精密圧延  
精密加工



組成・組織制御



分離・抽出・精製



分析・評価・解析



表面制御

JX金属 コア技術



# 新規事業創出の取り組み



社内

Idea Seed Bank

アイデア創出/育成プラットフォーム

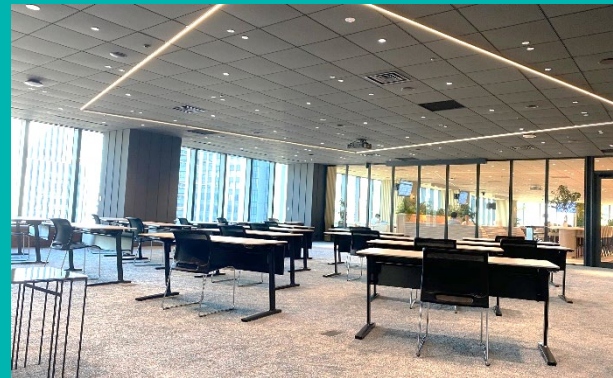


社外

スタートアップ企業との協業

産学連携

共創の取り組みを推進する場  
SQUARE LAB



# JX金属の採用について

職種

事業拠点

募集要項

# 3つの職種

## ▼材料プロセス

### 製造技術

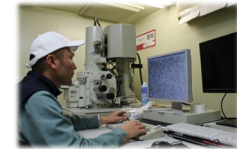
各種製品の製造における技術・生産管理、品質管理を担い、モノづくりを支えます。原料調達から製品がお客様のもとに届くまで、製造プロセス全般に幅広く携わっていただきます。業界をリードする品質とコスト競争力の維持・改良に取り組むことがミッションです。

### 研究開発

新規製品（材料）や製造プロセスの開発業務を担います。最適な製造方法の検討から、試作、品質・性能評価など、技術の発展を支えます。常に、より価値の高い製品を開発し、お客様のニーズに応え続けることがミッションです。

### 品質管理・分析

製品の仕様書や検査成績書の作成を通して、お客様の要望を満たせるように、様々な視点から品質の管理を行います。製品の分析だけでなく、分析方法の研究開発、排ガス・排水などの工場の環境調査まで、多岐にわたる分析業務を行います。



## ▼設備技術（機械・電気・土建）

工場内の建物や構造物、生産設備などの建設計画から設計、メンテナンス・改良まで、一貫して担当します。当社の製造を支える工場専任のエンジニアとして、生産効率の向上や競争力の強化に貢献します。



## ▼情報システム

生産性の高い事業活動を維持するために、ITを活用したシステムの企画・構築・運用を行います。関係者とコミュニケーションを取りながら、製造部門や生産管理・物流など工場の様々な部門と連携し、製造プロセスの効率化や業務支援、課題解決に取り組めます。



# 4つの勤務地

国内では関東を中心に **4** か所の主力拠点をかまえています。

主要4事業所のうち **希望の事業所を選択**（複数希望可）して  
ご応募いただきます。

※将来的な転勤の可能性もございますが、ご応募いただいた事業所での長期的な活躍を想定しています。

**磯原工場**（茨城県北茨城市）  
先端素材領域（スパッタリングターゲット等）  
〒319-1535 茨城県北茨城市華川町白場187-4  
※車通勤・バイク通勤可  
【受動喫煙対応】敷地内禁煙（喫煙場所あり）

**日立事業所**（茨城県日立市）  
金属製錬（電錬）、先端素材領域（銅箔）、環境リサイクル、技術開発  
〒317-0056 茨城県日立市白銀町一丁目1-2  
※車通勤・バイク通勤可  
【受動喫煙対応】敷地内禁煙（喫煙場所あり）

**倉見工場**（神奈川県高座郡）  
先端素材領域（圧延銅箔等）  
〒253-0101 神奈川県高座郡寒川町倉見3  
※車通勤・バイク通勤可  
【受動喫煙対応】敷地内禁煙（喫煙場所あり）

**佐賀関製錬所**（大分県大分市）  
金属製錬、環境リサイクル  
〒879-2201 大分県大分市大字佐賀関3-3382  
※車通勤・バイク通勤可  
【受動喫煙対応】敷地内禁煙（屋内喫煙場所あり）



**磯原工場**（茨城県北茨城市）  
先端素材領域（スパッタリングターゲット等）

IoT・AI社会や第5世代通信（5G）の最新デバイスに不可欠な先端素材製品の製造・新規製品の開発をしている工場です。



**倉見工場**（神奈川県高座郡）  
先端素材領域（圧延銅箔等）

世界シェア80%を誇る圧延銅箔や、世界最薄4 $\mu$ 銅箔を、世界で唯一製造する圧倒的な技術力をもつ工場です。



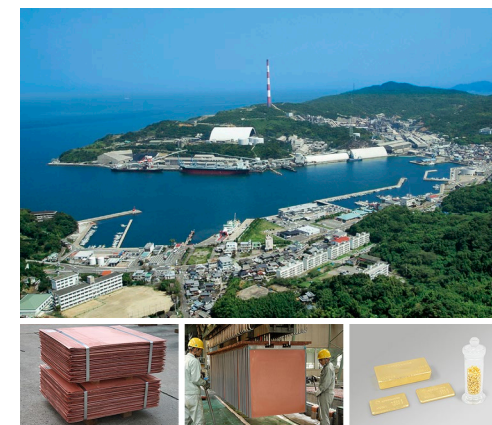
**日立事業所**（茨城県日立市）  
金属製錬（電錬）、先端素材領域（銅箔）、環境リサイクル、技術開発

JX金属グループ創業の地で、研究開発部門の他、上流の資源開発事業から下流の先端素材領域、環境リサイクル事業までを担う複合事業所です。



**佐賀関製錬所**（大分県大分市）  
金属製錬、環境リサイクル

製錬に関する高い技術力と国内1位の粗銅生産能力を誇り、アジア地域における銅の安定供給の一翼を担ってる製錬所です。



「ネモフィラ」で有名な  
ひたち海浜公園のお隣です



東京から特急で1時間強の立地



## 基本情報

住所	：	茨城県ひたちなか市新光町
設立年	：	2025年稼働開始予定
事業内容	：	薄膜材料・機能材料を始めとした複合拠点
従業員数	：	将来的には500名程度を想定。

## 特徴

- ✓ 当社の先端素材の安定供給が世界中から強く求められている。
- ✓ ひたちなか新工場の建設はそれに資する重要な施策。  
既存/新規の先端素材事業を担う新たな中核拠点に。
- ✓ 2022年着工開始、2025年稼働開始見込み。
- ✓ 将来的には500名程度が働く大規模工場になる予定。

既存の成長分野に加え、その他先端素材関連の新規事業を担う  
当社グループの新たな中核拠点となることが期待されています。

# JX金属の事業所・工場紹介

磯原工場（茨城県北茨城市）

日立事業所（茨城県日立市）

倉見工場（神奈川県寒川町）

佐賀関製錬所（大分県大分市）



# 磯原工場 ～ここでしかつくれないものがある～



## 【基本情報】

住所 : 〒319-1535 茨城県北茨城市華川町白場187-4  
設立年 : 1985年  
事業内容 : 薄膜材料事業  
従業員数 : 471人

## <特徴>

JX金属のフォーカス事業の一つである薄膜材料事業を展開しており、「スパッタリングターゲット」をはじめとする**最先端の非鉄金属素材**を社会に提供しています。  
製造だけでなく、新規開発も積極的に行っていることが特徴です。  
顧客に寄り添う「**開発型工場**」として、社会の役に立つ製品をつくり続けていきます。



## 世界最大の スパッタリングターゲット工場

「**スパッタリングターゲット**」  
と呼ばれる**最先端デバイス**に  
欠かせない材料を製造！



## 開発型工場

新規開発を積極的に行い、  
**常にお客様の求めるもの**を  
作り続ける！



## さらなる事業拡大 に向けて

建屋増設や新工場建設など  
**さらなる事業拡大**に向けて  
積極的な投資！

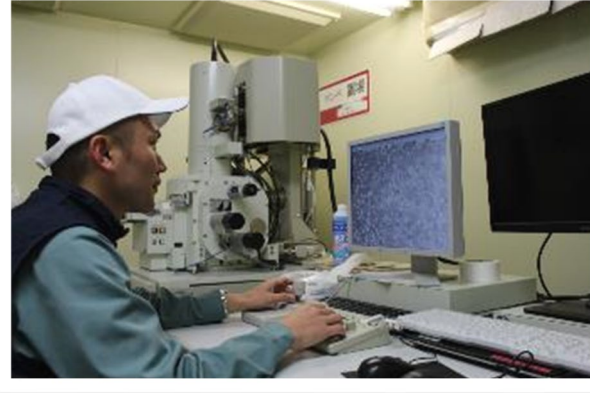
# 職場紹介

## ▼製造技術

製造プロセス全般に幅広く携わっていただきます。  
業界をリードする**品質とコスト競争力**の維持・改良に取り組むことがミッションです。

### <業務内容例>

- ・製造工程のスケジュール管理
- ・品質改善試験
- ・改善活動の技術的アドバイス
- ・工程異常対応

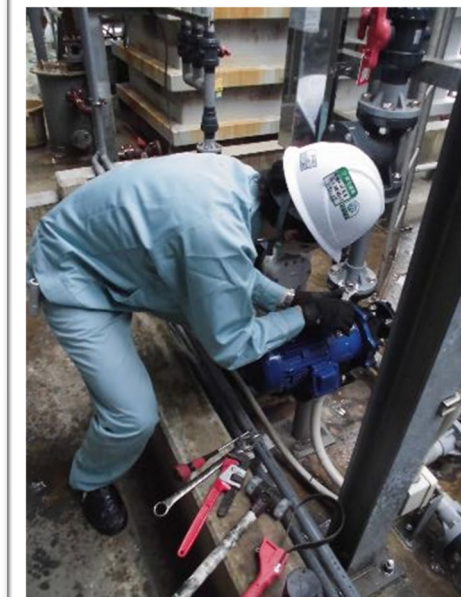


## ▼設備技術

磯原工場内の建物や生産設備などの建設計画から**設計、メンテナンス・改良**まで、一貫して担当します。  
磯原工場専任のエンジニアとして、生産効率の向上や競争力の強化に貢献します。

### <業務内容例>

- ・生産設備や開発設備の保全、改造、点検
- ・工事の安全管理、品質管理
- ・CADによるプロセス設計



## ▼研究開発

**新規製品の開発試験**、試作等の業務です。  
顧客に密着した製品開発を行い、迅速に要望に応えます。**世界トップシェアの製品**にかかわれるやりがいのある仕事です。

### <業務内容例>

- ・試作品製造工程の装置の運転
- ・試作品の評価
- ・不良品の原因特定、改善業務

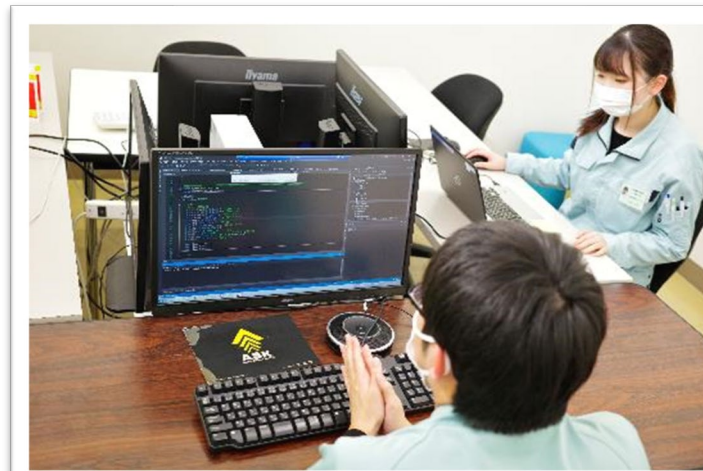


## ▼情報システム

工場内の**各種システムの保守や運用、設計導入業務**に携わっていただきます。  
生産ラインの自動化や各種DXを推進していくうえでの重要な基盤としての役割があります。

### <業務内容例>

- ・システムインフラの導入運用
- ・アクセス権管理、ログイン管理
- ・現場からの要望のシステム化



## 寮・社宅紹介 男性寮・女性寮・家族用社宅など完備



### 【基本情報】

賃料 : 約1万円/月  
福利利用料 : 約1万円/月  
(※変動あり)  
賄費 : 朝食約200円  
夕食約400円  
駐車場 : 有

※自宅からの距離など一定の入居条件があります。

## 暮らしの紹介 夏祭りやスキーツアーなど楽しい行事がたくさん！



# 日立事業所 ～ここから生まれる未来がある～



## 【基本情報】

住所 : 〒317-0056 茨城県日立市白銀町1-2-2  
設立年 : 1905年  
事業内容 : 【金属事業】電気銅をはじめとする非鉄金属製品製造  
【先端素材領域（機能材事業）】圧延銅箔、電解銅箔の製造  
【環境リサイクル事業】金属スクラップ等からの非鉄金属の回収、  
廃アスベスト等産業廃棄物の無害化处理  
従業員数 : 667名（2023.1.1時点）

## <特徴>

JX金属グループの事業の発祥は、1905年（明治38年）に創業者・久原房之助が日立鉱山を開業したことに遡ります。日立は**当社グループの創業の地**であり、当事業所は、**研究開発部門である技術開発センター**と併せ、上流の**金属事業**から下流の**先端素材領域**、**環境リサイクル事業**までを担う複合事業所です。



## 様々な事業に跨る 複合事業所

**多様なバックグラウンドを  
持った方が活躍中！  
皆さんの専門を生かせる場所が  
きっとある！**



## 開発の拠点

**約180名のスタッフが  
産業の発展を支える  
沢山の技術を開発中！**



## 発祥の地 JX金属CSRの原点

**春に日立の街を彩る  
桜の風景と大煙突は  
当社CSRの象徴です！  
地域とともにさらなる発展を  
目指しています！**

# 職場紹介

## ▼設備技術

設備の改良や保守、新設備の導入！

現場要望を形にするため、  
設備設計・施工計画し、工事発注します！



<主な仕事>

- ・計画保全：設備の故障を未然に防ぐための計画的な保守点検
- ・突発対応：故障した設備の補修又は交換、早期立ち上げ
- ・改善業務：主に保全からの提案を元に設備を改良
- ・新設備導入：製造ライン能力アップ等に伴う、設備の新規建設

## ▼研究開発

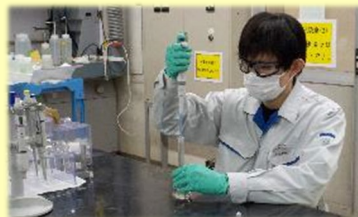
安定的に製品供給をするために、  
課題に取り組んでいます！

ビーカースケールの基礎試験から実作業サイズの中規模試験までの実験操作とデータ解析の業務です！



<主な仕事>

- ・電気銅製造工程や貴金属回収工程に関する技術開発
- ・湿式技術による金属回収と製品化に関する技術開発



## ▼分析

グループ全体を支える分析の仕事！



製品の評価や、製品を作る工程で異常が無い  
かを分析して確認する仕事です！

<主な仕事>

- ・分析業務を実施し、製品保証、原料評価、  
工程管理、環境評価や研究開発支援
- ・依頼者のニーズを満足する分析法、  
分析技術の開発
- ・各事業所の分析セクションの技術サポートを実施

## 寮・社宅紹介

寮や社宅を完備！会社までも近く、快適に過ごせます！

### 男子寮



### 女子寮



### 社宅



#### 【基本情報】

< 賃料・福利利用料込 >

寮：14,000円～16,000円/月

社宅：14,000円～20,000円/月

< 賄費 >

朝食：205円 夕食：515円

< 駐車場 > 有（1台：無料）

## 暮らしの紹介

様々なイベントを通じて従業員同士交流を深めています！



### 山神祭



### 袋田強歩大会



### 海が見える街

# 倉見工場 ～高い技術力を有する金属加工拠点～



## 【基本情報】

住所 : 〒253-0101 神奈川県高座郡寒川町倉見3番地  
設立年 : 1964年  
事業内容 : 先端電子材料の開発・製造・販売  
従業員数 : 約700名

## <特徴>

倉見工場は、**世界80%以上のシェアを持つ圧延銅箔**に代表されるような伸銅品を生産する工場です。それらは、プリント基板やコネクタ、ばね・端子などの材料として電子部品に搭載され、**スマートフォン**やデジタル機器、通信機器など幅広い分野で使用されています。今後も**5G、DX、IoT、CASE**など中長期的に成長が期待されている分野を、先端材料の分野で貢献していきます。



神奈川県の真ん中に位置する  
コンパクトな都市型工場

圏央道が近くに通っており、  
**交通が便利な好立地。**  
JR相模線：**倉見駅から徒歩5分**



独自のノウハウと  
高い技術力

**高い技術力・ノウハウ**から生み出  
された**プラント・製造プロセス・**  
**各種製品**が特長です。



おおらかで  
新人にやさしい気風

分からないことも  
**気軽に聞くことができる！**  
**成長できる環境！**



## ▼設備技術（土建）

- ①【設備計画策定】設備の建設・保守に関わる建築・土木工事案件の基本計画策定。
- ②【各種見積】工事の積算、見積引合、評価、査定作業まで。
- ③【詳細設計】建築・土木工事案件の詳細設計（アウトソーシングも利用）。
- ④【工事管理】安全、品質、工期等の観点から、工事現場の監理を行う。
- ⑤【予算管理】中長期計画及び予算の策定並びに全体予算管理。

## ▼設備技術（電気）

【設備保守・点検】設備メンテナンスを主に実施。

【改善工事・老朽化設備更新の企画・工事管理】

設備改善を提案し、工事決定後は安全、品質、工期等の観点から、工事現場の管理監督を行う。

【予算管理】中長期計画及び予算の策定並びに全体予算管理。





## 独身寮紹介



### 【こだま寮基本情報】

賃料 : 9,960円/月  
福利利用料 : 8,010円/月  
賄費 : 朝食220円 夕食550円  
駐車場 : 有

## 暮らしの紹介



# 佐賀関製錬所 ～技術で世界をリードする～



## 【基本情報】

住所 : 大分県大分市大字佐賀関3-3382  
設立年 : 1916年  
事業内容 : 金属事業、環境リサイクル事業  
従業員数 : 499名 (2023年1月1日現在)

## <特徴>

『**技術で世界をリードする低環境負荷・高生産性製錬所**』

1916年操業開始以来、長年にわたり培った技術により**銅の安定供給と高純度化**を達成し、下流（電材加工）の技術発展に大きく寄与しています。



## 世界最大級の製錬所

世界トップクラスの  
技術力と生産能力を保持！  
縁の下の力持ちとして  
社会を支えています！



## 一貫生産体制

銅製錬プロセスをはじめとする  
全ての生産工程をオンライン制御！  
銅の安定供給に貢献しています！



## 資源循環型社会を推進

使わなくなった電子機器を回収！  
中に含まれる貴金属のリサイクルを  
行っています！  
2020オリンピックの銅メダルに！

## ▼製造技術

製錬所の要となる製造現場を管理し、**製造プロセスの効率化や課題解決**に取り組んでいます。

例：原料・中間品・製品の物量管理や品質管理等



## ▼分析

製錬所で受け入れる**原料や工程品の分析及び製品の品質に関する分析**に取り組んでいます。

例：原料の分析試料調製及び評価、製品及び工程管理分析等



## ▼設備技術

製造現場の**設備計画から保全までを一貫して担当**しています。

例：新設設備の工事計画と予算確保、発注・着工、施工管理等



## ▼情報システム

情報システムの**企画・構築・保守運用、インフラ・OA環境の維持管理に関する業務**を担当しています。

例：現場操業システム・全社システムの管理、ネットワークの維持管理、社内ユーザへのヘルプデスク業務等



## 寮・社宅紹介

※現在は借上げ寮ですが、  
製錬所近くに新しい寮を建設予定です。  
(2024年設立予定)

## 暮らしの紹介

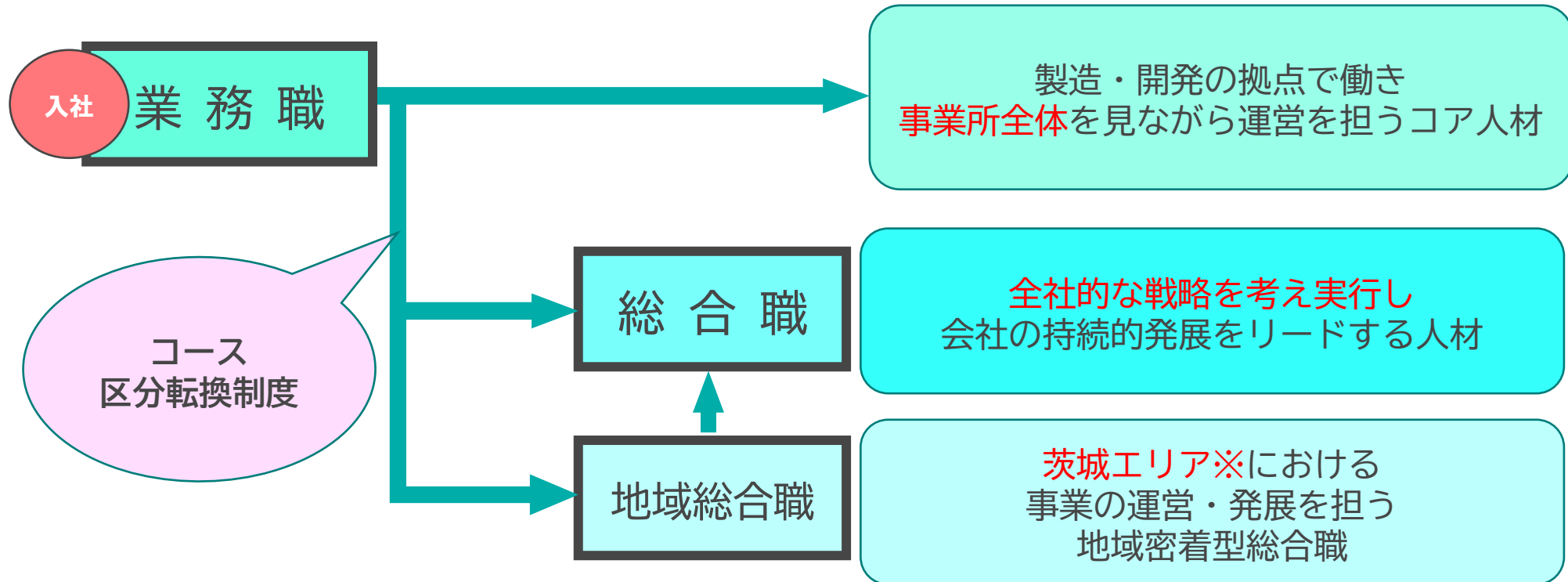
【レクリエーション】  
バスハイク・スポーツ大会・納涼祭等

【部活】  
軟式野球部、サッカー部、軟式・公式テニス部、剣道部、  
バレーボール部、バドミントン部、ボウリング部等



# 多様なキャリアコース

業務職として入社していただき、その後、本人の挑戦意欲に応じ、コース区分転換制度によって総合職もしくは地域総合職（様々な業務）にチャレンジすることができます。



※茨城県内には複数の事業所があり、採用強化と事業運営強化につなげるため。

# 福利厚生



産休育休取得実績

48人

(2021年度実績)

産休育休後の復職率

100%

(2021年度実績)



有休休暇取得日数平均

17.8日

(2021年度実績)

時間外労働時間平均

21.5時間

(2021年度実績)

求人や選考に関するお問い合わせは下記までお気軽にご連絡ください。

J X 金属株式会社 人事部 高専採用担当 亀宛

住所           : 〒105-8417  
                  東京都港区虎ノ門2丁目10番4号 オークラプレステージタワー  
Mail           : kosen.recruit@jx-nmm.com  
TEL            : 03-6433-6903

関心がある方は時期を問わず、個別に**工場見学**や  
**WEB説明会**を実施いたしますので、  
お気軽に**【問い合わせ窓口】**までご連絡ください。

## 【問い合わせ窓口】

JX金属株式会社 人事部 高専採用担当 亀



住所 : 〒105-8417  
東京都港区虎ノ門2丁目10番4号 オークラプレステージタワー  
Mail : [kosen.recruit@jx-nmm.com](mailto:kosen.recruit@jx-nmm.com)  
TEL : 03-6433-6903



## JX金属 高専リクルートサイト



- ▶ 社員インタビュー
- ▶ 職種紹介
- ▶ 事業所紹介

etc...

## JX金属 コーポレートサイト



- ▶ オープンイノベーション
- ▶ コア技術
- ▶ 製品・サービス
- ▶ サステナビリティレポート

etc...

おすすめの  
WEBページだドウ!

