



NISSHIN ELECTRONICS SERVICE

Corporate profile

安全で快適な社会づくりを
技術でサポート

情報化社会を支えるメンテナンスサービスを通じて、

進化を続ける情報システムは、企業はもちろん人々にとっても、現代社会における活動基盤を形づくる上で重要な要素となっています。日信電子サービスは、グループ会社が一体となり、こうした情報システムを支えるメンテナンスサービスをトータルに提供する「サービスインテグレーター」として、人々が安全で快適に暮らせる社会環境づくりに貢献しています。

交通管制
センターで

道路交通
システム

交差点で

道路交通
システム

駅構内で

駅務機器
情報機器

鉄道沿線で

鉄道信号
保安
システム

駐車場で

駐車場
システム

安全で快適な都市空間づくりに貢献します。

あらゆる場所で

ITソリューション
ロボティクス

運転司令室で

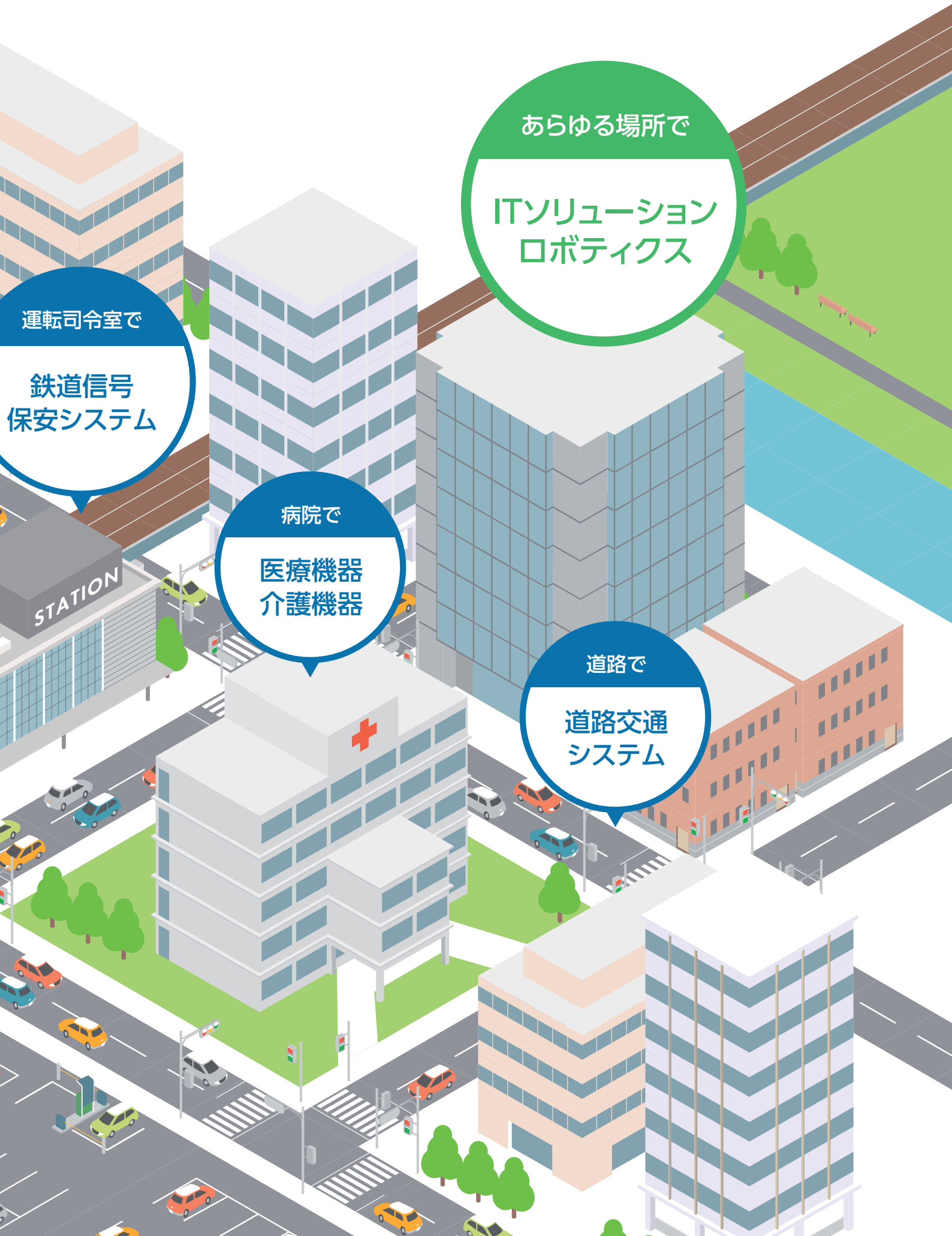
鉄道信号
保安システム

病院で

医療機器
介護機器

道路で

道路交通
システム



MESSAGE

社長メッセージ



代表取締役社長 **高野 利男**

Smart Serviceで 未来社会に貢献します。

当社は1968年の創業以来、電気・電子機器のメンテナンスサービスの専門企業として、「安全と信頼」の優れたテクノロジーを通じてより安心、快適な社会の実現に貢献してまいりました。

近年は既存市場における事業基盤の強化に努め、新技術（IoT/AI等）の活用にチャレンジすると共に、幅広いお客様のニーズにお応えするべく、「成長力の強化」「収益力の向上」「グループ価値の最大化」に取り組み、収益の拡大を推進してきました。

さらに、急激に変化する社会に適応した新規ビジネスの開拓を進め、今後成長が期待されるロボティクス市場や、超高齢化社会の到来による医療技術の進展等、新たなビジネス価値を創造する「デジタル・トランスフォーメーション（DX）」ビジネスの推進にも鋭意取り組んでおります。

今後も社会に貢献し続ける企業として、「チャレンジする風土づくり」「人に誇れる会社づくり」「公平・公正な環境づくり」の行動指針の下、情熱をもって挑戦する会社を目指し、これまで培ってきた技術力と高品質なSmart Serviceの提供と企業価値の持続的向上に努めてまいります。

これからも日信電子サービス株式会社を引き続きご指導、ご支援いただきますようお願い申し上げます。

COMPANY

会社概要



電気・電子機器のメンテナンスサービス 専門企業として半世紀

当社は1968年の創業以来半世紀近くにわたり、電気・電子機器のメンテナンスサービス専門企業として、「安全と信頼」の優れたテクノロジーを通じてより安心、快適な社会の実現に貢献してまいりました。これまで培ってきた「強み」と「特長」を生かし、さらにグループ連携強化によるシナジー効果を最大限発揮できるよう尽力いたします。そして新たなサービスの創出を重要課題として捉え、新規市場の開拓にも積極的に取り組んでまいります。

24時間365日対応のメンテナンスサービスを提供する サービスネットワークを展開

均一で高品質なサービスを迅速に提供するため、サービスネットワークの充実を目指し、事業所の整備を図ってまいりました。この結果、現在全国に約40箇所の拠点配置を実現し、24時間365日対応のメンテナンスサービスの提供を可能にしています。また、当社のサービスネットワークは、機器販売会社と当社を結ぶ情報ネットワークとしても有効に活用されています。



本社



東京支社



東日本支社



西日本支社



JIS Q 9001
JIS Q 14001
JSAQ1897, JSAE790



MS
CM001

品質・環境2つの「ISO」を登録

2004年2月13日付で、ISO9001（品質）及びISO14001（環境）を、（一財）日本規格協会に同時登録（認証取得）しました。品質マネジメントシステム及び環境マネジメントシステムへの取り組みを経営の重要課題とし、全社員による「サービス品質向上」、「環境との調和」に取り組んでいます。

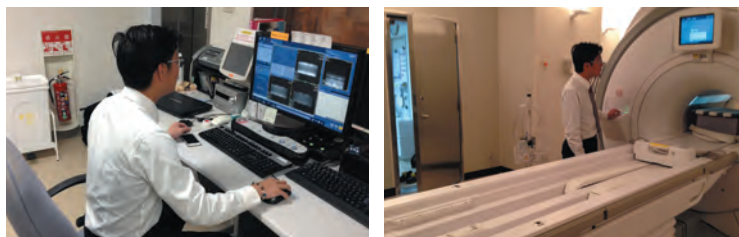
[登録事業所]本社・東日本支社・東京支社・
西日本支社・医療機器事業部

MEDICAL CARE

医療分野

『予防』～『診断』～『治療』分野の医療機器等の販売・メンテナンスを通じて、
安心・安全な地域医療、健康社会の実現に取り組んでいます。

医療分野は、1992年のCT装置の保守業務から
始まりました。現在、CT装置やMRI装置など、
最先端技術を採用した画像診断装置の設置・
保守点検サービスを提供しています。



高度管理医療機器設置・保守サービス

医療分野では、CT装置やMRI装置などの高度管理医療機器の
設置・保守サービスを行っています。

- Angio X線血管造影撮影装置
- Radio Isotope 核医学診断装置
- Ultra Sound 超音波診断装置
- マンモグラフィ乳房X線撮影装置
- IVUS 血管内超音波診断装置
- CT コンピュータ断層撮影装置
- MRI 磁気共鳴断層撮影装置
- 造影剤自動注入装置
- 低温プラズマ滅菌システム
- 遺伝子工学関連製品
- リアルタイムPCR装置
- 人工透析装置



健康促進機器保守サービス

健康は豊かな生活を送る為の重要な要素として、
ますます注目されています。最新フィットネスマシンの
保守を通じて、皆様の健康維持をバックアップします。



医療機器販売・介護関連機器販売

私たちは常に『患者様のために今何が必要か』を考え、
ヘルスケア・ソリューションを中心に販売を行って
います。

- AED
- 骨密度装置
- 移動移乗ロボットKeipu-sb
- 介護用アシストスーツフレアリー



PARKING

駐車場分野

駐車場機器の販売・メンテナンスを通じて駐車場運営をトータルで支援します。

私たちは、駐車場関連事業サービスの専門家集団として、長年培ったノウハウ・知識をベースに、24時間365日稼働のコールセンターをはじめとしたサポート体制と、広範なサービス・ネットワークを駆使し、お客様のあらゆるビジネス・ニーズに迅速かつ正確に対応します。

製品紹介

様々なタイプの駐車場機器、駐輪場など、パーキングシステムを構成する機器について、広範なサービス・ネットワークを駆使し、トータルサービスを行っています。

●パークロックシステム

各駐車スペースにロック装置を設置し、車室番号を入力して駐車料金を精算すると、ロック装置が下がり出場できるシステムです。狭いスペースや道路までの距離がない土地も最大限に有効活用できます。

●ゲートシステム

駐車場出入口にカーゲートを設置し、駐車券発行機や料金精算機などと連動する事で、入庫から出庫までを安全に効率よく無人で自動化する事ができます。

●サイクロックシステム

自転車の出し入れがしやすく、コンパクトな省スペースタイプで、多様な運用形態に対応できる集中精算方式の駐輪システムです。

●クラウドフラップレス

カメラにより車両入庫の管理を行い、駐車スペースにロック機器が無いため駐車時のストレスが軽減されます。車番管理サーバーと接続することで、車番情報による駐車管理が可能となります。



保守・メンテナンス

定期点検による予防保守や故障、事故時の修理復旧対応、駐車料金等の変更設定作業などを行います。お客様が導入された製品が常に高品質で安心・安全にご利用いただけるよう万全な体制を整え、きめ細やかなメンテナンスサービスを提供しています。



クラウドサービス

満空情報配信サービス、キャッシュレス決済サービス、集計支援サービスをはじめとした、駐車場運営総合サービスをサポートしてきました。今後、より高度な運営支援と営業支援が必要となっており、すべてのモビリティやサービスに対応したMaaS(マース)時代への対応として、新たなパーキングソリューションを提供します。

STATION SERVICE AUTOMATION

AFC分野

駅務機器のメンテナンスを通じて利用者の安全と利便性向上を図っています。

自動券売機・自動改札機

● 自動券売機

お客様にやさしい券売機を目指し、操作性、視認性の向上のため、大型高精細ディスプレイ、QRリーダー、非接触ICクレジットリーダー、多言語機能を搭載しています。乗車券を発券する際や、硬貨や紙幣投入の際に詰まり等が発生しない様、各部の点検、清掃、調整を行い、故障を未然に防止することにより、安定稼働に努めています。

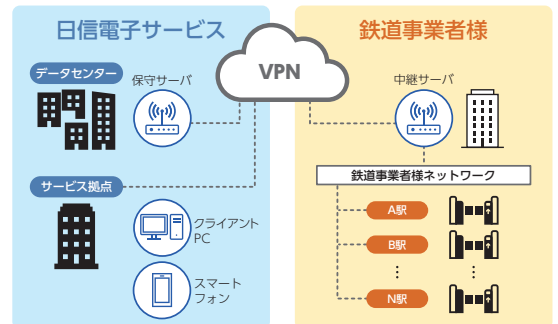
● 自動改札機

磁気乗車券やICカードによる入場・出場処理の他、定期券などの期間や経路等の判定、料金徴収などの情報処理を瞬時に行います。これらの機能を健全に保つ為、経年や利用状況による機器の状態変化を把握し、効果的な修繕の提案や保守活動を行っています。



リモートメンテナンス

リモートメンテナンスシステムは、駅で稼働中の券売機や改札機と当社の監視用PCを接続することにより、遠隔地からの状態監視を可能にします。また、メンテナンスデータを定期的に自動収集・解析し、障害発生の予兆アラートを発することで、障害による稼働停止を未然に防ぐことができ、より信頼性の高いメンテナンスサービスの提供を実現します。



ホームドア

ホームからの転落や、車両との接触事故の防止を目的とした可動式ホームドアは、利用者の安全を守り、列車の正確な運行ダイヤを支えています。ホームドアの安定稼働を保てるよう定期的にメンテナンスを行っています。また、列車運行中にドアの異常が発生した場合は、直ぐに現地へ駆けつける体制も備えています。



ロボット

様々なシーンでロボットの導入が展開されており、当社は駅務機器の保守作業で培った技術を活かしたロボットメンテナンス業務への取り組みに注力しています。日本信号製の清掃ロボット「クリナボ」のメンテナンスをはじめ、様々なロボットの修繕業務を視野に活動を行っています。



ROAD TRAFFIC

交通分野

道路交通システムのメンテナンスを通じて道路交通の円滑化を図っています。

私たちは、各県の警察本部向けに、交通信号機をはじめ、道路交通の円滑化のために整備が進められている交通管制システムなどのトータルサポートサービスを提供しています。さらに、交通システム関連の調査、設計、提案といったコンサルティングなど、公共性の高い事業を展開しています。

システム・製品紹介

IT化による交通管理の最適化を目指して、ITS (高度道路交通システム) の構築が進められています。

その中の一つとして警察庁はUTMS (新交通管理システム) の整備に取り組んでおり、交通システムの各種機器・システムはこのUTMSにも組み込まれ、交通情報の提供、交通の円滑化などに活用されます。



● 交通管制センター

車両感知器などを利用して、交通情報を収集し、その情報をもとに信号制御、交通情報の提供などを行います。



● 交通信号灯器

交差点で、交通信号制御機に接続され、車両・歩行者に進行・停止を合図します。従来は光源として電球を使用していましたが、近年LED化が進められています。



● 交通信号制御機

交差点などに設置され、交通信号灯器の点滅をコントロールします。交差点の形態、交通量により青・黄・赤の点滅時間を自動制御し、交通管制センターとネットワークでつながれ交通の流れを円滑にします。



● 車両感知器

路上のセンサーにより交通量や速度など計測し、データを送信、渋滞や規制の情報を伝えます。



● マルチパターン式情報板

道路の渋滞情報を自動的に提供するほか、事故・規制など交通状況に応じた様々な情報を文字や図柄によってドライバーに知らせます。

● 自転車逆走警告システム

「自転車逆走警告システム」は道路右側の路側帯を走る逆走自転車に対して警告を行うシステムです。

- 光・音・文字を使用し逆走車に警告を行います。
- 歩行者、順行車には反応しません。
- 表示内容の変更も可能です。
- ソーラーパネルにより電源工事が不要です。



● 高度化PICS

スマートフォンに信号機の情報を提供し、高齢者や視覚障害者の方が交差点を安全に横断できるよう支援するシステムです。交通制約者の安全な交差点の横断を支援し、交通事故の防止を図ります。



「信GO!」アプリ

RAILWAY SIGNAL SAFETY

鉄道分野

鉄道信号保安システムのメンテナンスを通じてより安全で快適な鉄道運行を支えています。

日本の鉄道は、フェールセーフを設計思想とした制御技術によって、安全で正確な運行管理を実現しています。私たちは、首都圏、関西圏の鉄道に関わる保安システムを確実に稼働させるためのメンテナンスサービスを提供しています。

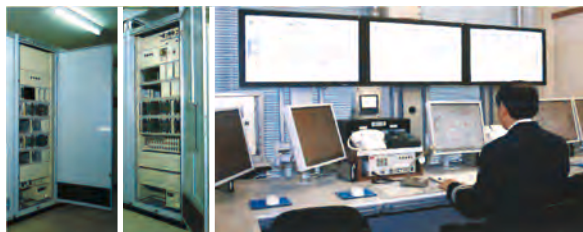


信号保安設備紹介

鉄道の信号保安設備には、列車の衝突や脱線などを防ぎ、列車を安全かつ円滑に運転するための様々なシステムが備えられています。

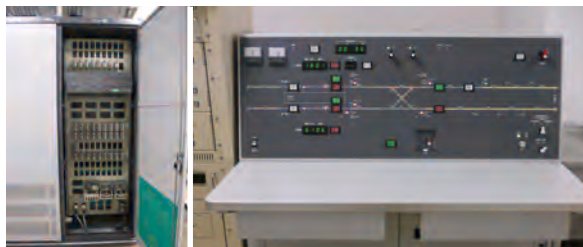
● CTC装置

運転指令所にあるCTC中央装置と制御盤、表示盤と各駅のCTC駅装置から構成されており、運転指令所で表示盤を見ながら各駅の信号機やポイントを制御するための装置です。



● 連動装置

停車場構内に列車を安全に進入・進出させる際に、信号機とポイント間、またはポイント間相互に連鎖を持たせ、駅構内の進路構成を安全に行うための装置です。



● ATC装置

列車の速度を地上からの信号により制御して、列車の速度が制限速度以上の場合には自動的にブレーキが動作し、列車の速度が制限速度以下になれば自動的にブレーキを緩めることにより、列車走行の安全を守る装置です。



保守点検業務

機器の健全性を確認するために、レベルの測定や機能確認、機器の損傷の有無、清掃などを行います。その他の保守作業として、社内でも、鉄道信号で使われている製品の調査や修理、オーバーホールを行っています。



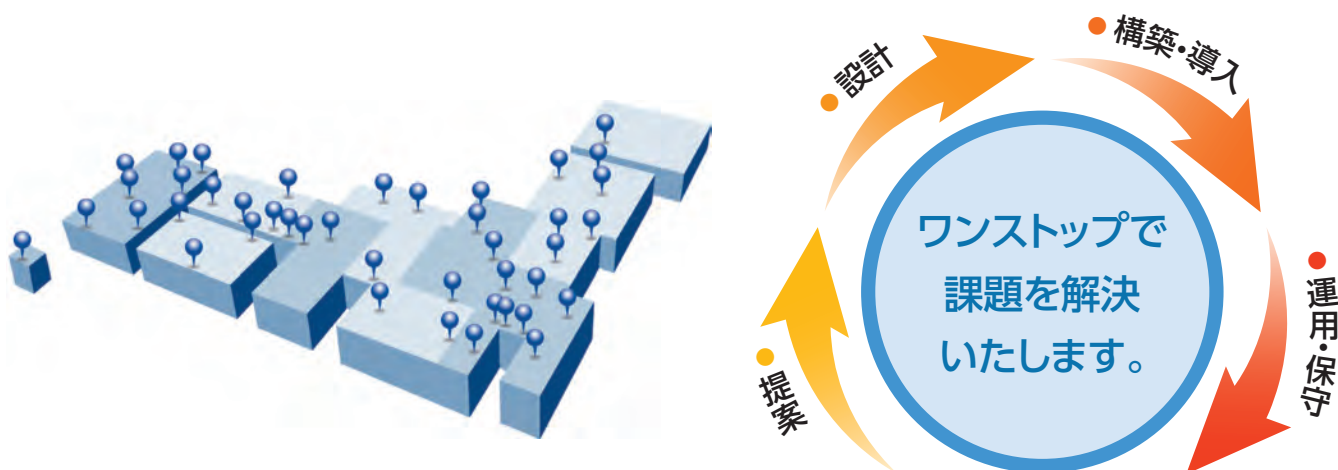
IT SOLUTION

ITソリューション分野

ITソリューションのエキスパートとして、
ワンストップでさまざまな課題を解決します。

私たちはITソリューションのエキスパートとして、ネットワーク、プラットフォーム、セキュリティを
コンサルティングから設計・構築、運用・保守までワンストップでサポートします。

提案・要件定義から設計・構築、運用・保守まで全国拠点にて対応。



ソリューションサービス



● セキュリティサービス

ゼロトラストネットワーク、統合型脅威管理 (UTM)、エンドポイントセキュリティなど、あらゆるセキュリティに関するサービスを提供します。



● インフラ・ネットワーク ソリューションサービス

インフラ・ネットワークの設計・構築からサーバ・クライアント及び周辺機器に至るまで最適なソリューションを提供します。



● データセンターサービス

厳重なセキュリティ、強固な地震対策、長時間稼働可能な非常用電源など、万全のサーバ稼働環境の東京データセンターにて、ハウジング、ホスティングサービスを提供します。



● クラウドサービス

デスクトップ仮想化や共有ディスクなど、クラウド環境を構築し、要望に応じたサービスを提供します。(プライベートクラウド、パブリッククラウド)

導入展開サービス

機器の選定から導入時のキッティング、現地での
セットアップまでワンストップで対応します。

取扱製品・サービス

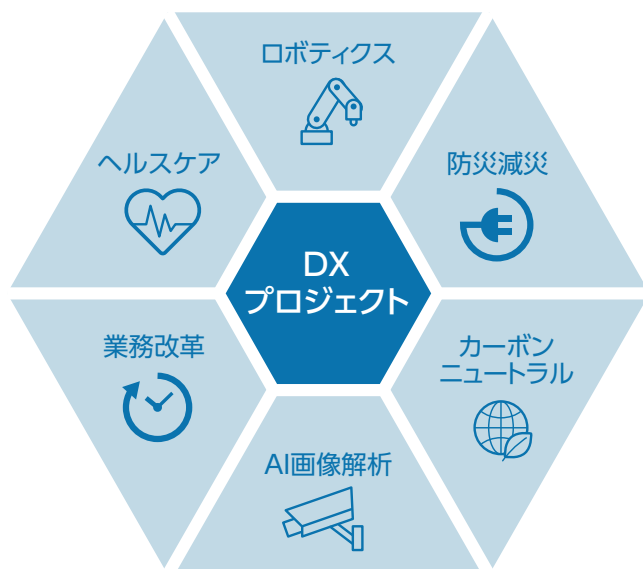
特定のメーカーに限らず、様々な製品・サービス
を取り扱っています。

DIGITAL TRANSFORMATION

DX推進の取組み

日信電子サービスグループ最重要課題である「Smart Serviceで未来社会に貢献！」を実現するため、デジタルトランスフォーメーションの推進に取り組んでいます。DX新規ビジネスプロジェクト(攻めのDX)では、新市場・新事業・新商材の創造を目的とする企画立案・開発や事業領域の拡大を図ります。また、業務改革プロジェクト(守りのDX)ではIT技術を活用した業務支援ツールの開発等、ワーキングスタイルの変革・多様性に対応した全社システムの構築を行っています。

DXプロジェクト紹介



● ロボティクスPJ

搭乗型追従ロボットや協働運搬ロボットの販売、保守、付加価値サービスの提供に向けて展示会出展や実証試験に参画し、ロボティクス製品のサードパーティーメンテナンス創出に向けた体制の構築を目指します。

● ヘルスケアPJ

医療介護施設向けのビジネスの企画を行っており、新商材開発や新たな保守サービスおよび、ビジネスパートナーとの業務提携等の企画立案を行っています。

● 業務改革PJ

業務管理支援システムの開発ならびに社内インフラの運用管理を通じてDXによる働き方改革を推進します。

● AI画像解析PJ

医療介護施設向け転倒予防見守りシステムの販売、施工や駐車場向け場内監視サービスと機器メンテナンスサービスを融合したサービスメニューを開発しています。

● カーボンニュートラルPJ

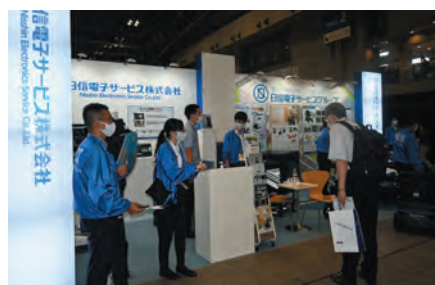
太陽光パネル、蓄電池やEV充電器等を販売施工ならびに、駐車場向けソーラーカーポートのパッケージ商材を企画しています。

● 防災減災PJ

災害時に必要な電源や生活必需品を備えた製品企画や、腰痛予防に効果的なマッスルスーツの商材選定および展開を行っています。

ロボティクスプロジェクト

ロボティクスPJでは、追従型ロボットによる展示会出展や自治体、商業施設での実証実験に参画しており、ロボットメンテナンスの需要創出に取り組んでいます。



第1回ロボデックス展(幕張メッセ)



北海道土幌町での実証実験



商業施設にてメディア対応



ヘルスケアプロジェクト

医療介護施設向けのビジネスモデルの企画立案と、転倒防止を目的とする見守りシステムの販売や施設内におけるセキュリティ対策商材の取扱いやネットワーク環境の構築を行なっています。



見守りシステム



第19回医療機器設計・製造展示会(ビックパレットふくしま)



カーボンニュートラルプロジェクト

社会インフラのメンテナンス事業と共に、太陽光発電システムやE V充電器を活用したビジネスモデルの企画立案を行い、環境にやさしい未来社会づくりにチャレンジしています。



防災減災プロジェクト

AEDの収納と帰宅困難者向け必需品のストッカーを兼ねた当社オリジナル商材であるEmergencyBoxの製品企画や、ポータブル蓄電池、LED投光器などの防災関連商材の選定を行っています。



SHOWROOM NES BRIGHT SQUARE

未来の駅ナカ、街ナカを創造する 学習し、体験できる



「NES BRIGHT SQUARE」は私たちが生活する明るい未来を創る拠点です。
NESグループが提供するこれからの安全安心を展示製品などを通じて学習・体験できます。
是非、未来を創造、社会に貢献する日信電子サービスのショールーム「NES BRIGHT SQUARE」にご来館ください。

ショールームのコンセプト

「駅ナカ、街ナカもっと便利に、安全に」



最新の製品
サービス紹介



新規ビジネス
開発への活用



安全と技術を
学ぶ



お客様とのつながり
地域とのつながり

愛称「BRIGHT SQUARE」の由来

この場所を「明るい未来を創る拠点」にしたいという思いから名付けました。

BRanding

NESブランドの向上

Innovation

新商材、新事業、
新市場の創造

Gallery

製品サービスの
展示

History

NESの歴史を
ご紹介

Training

研修環境構築による
品質向上、開発促進

アクセス

〒110-0015 東京都台東区東上野2-24-1 東上野ビル
日信電子サービス株式会社 東京支社

東京メトロ銀座線

稲荷町駅 徒歩4分

JR 上野駅

入谷改札口 徒歩9分

都営大江戸線・つくばエクスプレス

新御徒町駅 徒歩4分

見学は予約制となっております。





主な展示

駅ナカ展示

- AFC 駅の便利・快適をサポート



- 鉄道 安全な鉄道運行をサポート



街ナカ展示

- 駐車場 駐車場運営をサポート



- 交通 交通インフラをサポート



- 医療 最先端機器をサポート



新商材展示

- DX Smart Serviceで未来社会に貢献



Garoo

SCOO

THOUZER

Neos+Care

Emergency BOX

SUSTAINABILITY

サステナビリティの取り組み

NESG × SDGs 日信電子サービスグループのSDGsとの関わり

日信電子サービスグループは、1968年の創業以来、電気・電子機器のメンテナンスサービスの専門企業として、「安全と信頼」のすぐれたテクノロジーを通じて、より安心、快適な社会の実現に貢献するという使命の実現を目指してまいりました。その使命は、SDGsのキーワードの一つである「持続可能性」とも共通しています。日信電子サービスグループは事業活動を通じ、これからもSDGsを推進してまいります。

グループ理念〔Our Values〕と当社の取り組み

関連するSDGs



モノづくり

1.安全と信頼を何よりも重視すること。

- DXによる新規ビジネスの創造・推進により Smart Serviceを実現し未来社会の安全と信頼への貢献を目指す



コトづくり

2.お客さまの視点に立ち、お客さまの価値向上に努めること。

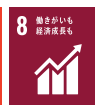
- 警察道路管理者市場での防災減災インフラ機器
- 24時間365日体制のコールセンターの完備



ヒトづくり

3.自らの成長に向けてチャレンジすること。

- 技術教育や階層別・課題別研修
- 資格取得補助等の自己啓発支援
- 多様性に配慮した人事制度改革



マチづくり

4.環境保全に努め、地域、社会の発展に貢献すること。

- ISO9001・14001認証取得
- 地域へのクリーン活動参加
- 排出ガス低減、再生可能エネルギーへの切替推進



ミチづくり

5.夢を描き、互いに語りあうこと。

- 働き方改革と健康経営、福利厚生推進
- ITツールの利活用による生産性の向上
- 全社員の救命技能認定証取得の取り組み



RECRUIT

採用情報

社会を支える「思い」「誇り」これからも。

『私たちは、「安全と信頼」の優れたテクノロジーを通じて、より安心、快適な社会の実現に貢献します』

これは、日本信号グループ理念で「私たちの使命」として掲げている言葉です。社会活動を持続させるために必要な機器を支える仕事に、社員一同、「使命感」を持って取り組んでいます。時代とともに社会インフラ機器の形は変わっていきますが、社会を支える「思い」、社会を支えていることへの「誇り」は、いつまでも変わりません。より安心で快適な社会生活づくりに、私たちと一緒に取り組んでみませんか。

求める人物像

1 社会インフラを支える仕事に情熱をもって取り組める人

2 まわりの人と協力するコミュニケーションができる人



3 チャレンジ精神をもって、何事にもあきらめずに行動できる人

4 未来社会で貢献できる人

募集内容

新卒採用

大学卒・高等専門学校卒・専門学校卒の社会インフラ機器のメンテナンス業務に興味のある学生を採用しています。学部・学科は問いません。

キャリア採用

社会インフラ機器のメンテナンスが未経験の方でも技術の習得にチャレンジできる人材の獲得を行っています。

詳細は当社HPをご覧ください▶



OUR GROUP COMPANIES

グループ会社

日信電子サービスは、グループ全体が一丸となってお客様をサポート。

グループ会社が一体となり、これまで培ってきた専門知識と高度な技術力を活かし、幅広いお客様へビジネスソリューションをご提供いたします。

日信ITフィールドサービス株式会社

ITソリューションのエキスパートとして、社会インフラ、教育機関、民間企業、一般のお客様などの様々なご要望に対し、ネットワーク、プラットフォーム、セキュリティをコンサルティングから設計・構築、運用・保守までワンストップでサポートいたします。

会社概要

設立 2012年(平成24年)4月
資本金 310百万円
本社所在地 東京都台東区東上野2-24-1 東上野ビル
TEL 03-6284-4320(代表)
主な事業内容 IT関連サービス
ホームページ URL <https://www.nisshin-it.co.jp/>



[登録事業所]
本社、さいたま、大阪

仙台日信電子株式会社

仙台市営地下鉄の自動券売機・自動改札機及びデータ処理装置等のAFCシステムのほか、鉄道信号機、交通情報機器及び駐車場機器のメンテナンスを主業務とし、安全で快適な交通インフラの維持・管理を担っております。

会社概要

設立 1985年(昭和60年)11月
資本金 20百万円
本社所在地 宮城県仙台市若林区清水小路6-1
東日本不動産仙台ファーストビル
TEL 022-265-5051(代表)
主な事業内容 電気・電子機器の保守サービス
ホームページ URL <https://www.sendai-nisshin.co.jp/>

中部日信電子株式会社

近年、交通信号関連機器のハイ・テクノロジー化等の技術革新が進む中、当社は、これまで培ったノウハウを活用することで、様々な新技術の開発、技術の研鑽に努め、保守工事等のサービス品質を向上させることにより、安全な社会環境の構築に幅広く貢献してまいります。

会社概要

設立 1983年(昭和58年)5月
資本金 20百万円
本社所在地 三重県津市広明町112-5 第3いけだビル
TEL 059-226-3985(代表)
主な事業内容 電気・電子機器の保守サービス・工事及び施工管理
ホームページ URL <https://chubu-nisshin.jp/>

埼玉ユニオンサービス株式会社

20年以上に渡りパーキング設備、交通安全施設の工事を手掛け、官公庁をはじめとするお取引様からの高い信頼の下、安全・快適な高度交通インフラ環境の発展に貢献してまいります。

会社概要

設立 1971年(昭和46年)5月
資本金 11百万円
本社所在地 埼玉県さいたま市西区中野林756-1
TEL 048-622-7480(代表)
主な事業内容 電気・電子機器の工事及び施工管理
ホームページ URL <https://www.union-e.jp/>

横浜テクノエンジニアリングサービス株式会社

横浜市交通局の市営バスや地下鉄の駅に駅務機器等のシステム構築や保守サービスを提供することにより、安全で快適な交通インフラを支えています。

会社概要

設立 2001年(平成13年)10月
資本金 40百万円
本社所在地 神奈川県横浜市中区太田町6-79
Absolute横濱馬車道ビル
TEL 045-680-0351(代表)
主な事業内容 電気・電子機器のシステム構築及び保守サービス
ホームページ URL <https://ytes.co.jp/>


日信電子サービスは、高度な技術力を活かした メンテナンスを提供することにより、 豊かな未来づくりに貢献してまいります。

高齢化社会の進展や情報機器への習熟に伴って、人々はより多くの機能を備え、しかも容易に利用できる機器やシステムを求めています。こうしたニーズに応えるために、機器システムの構成は複雑化・高機能化が進み、そのメンテナンスには従来以上に高度な技術・ノウハウ・知識が必要となります。

日信電子サービスは、優れた技術者の育成はもちろん、メーカーや機器販売会社から提供される最新技術の収集などに努めます。ますます多様化するお客様からのご要望に、きめ細かくお応えできるメンテナンス専門会社として、豊かな未来の実現に貢献してまいります。





 **日信電子サービス株式会社**

〒131-0045 東京都墨田区押上1-1-2

東京スカイツリーイーストタワー15F

TEL 03-5637-2460(代表)

<https://www.open-nes.co.jp/>